



**MINISTRE SANTE PUBLIQUE ET DE LA POPULATION
(MSPP)**

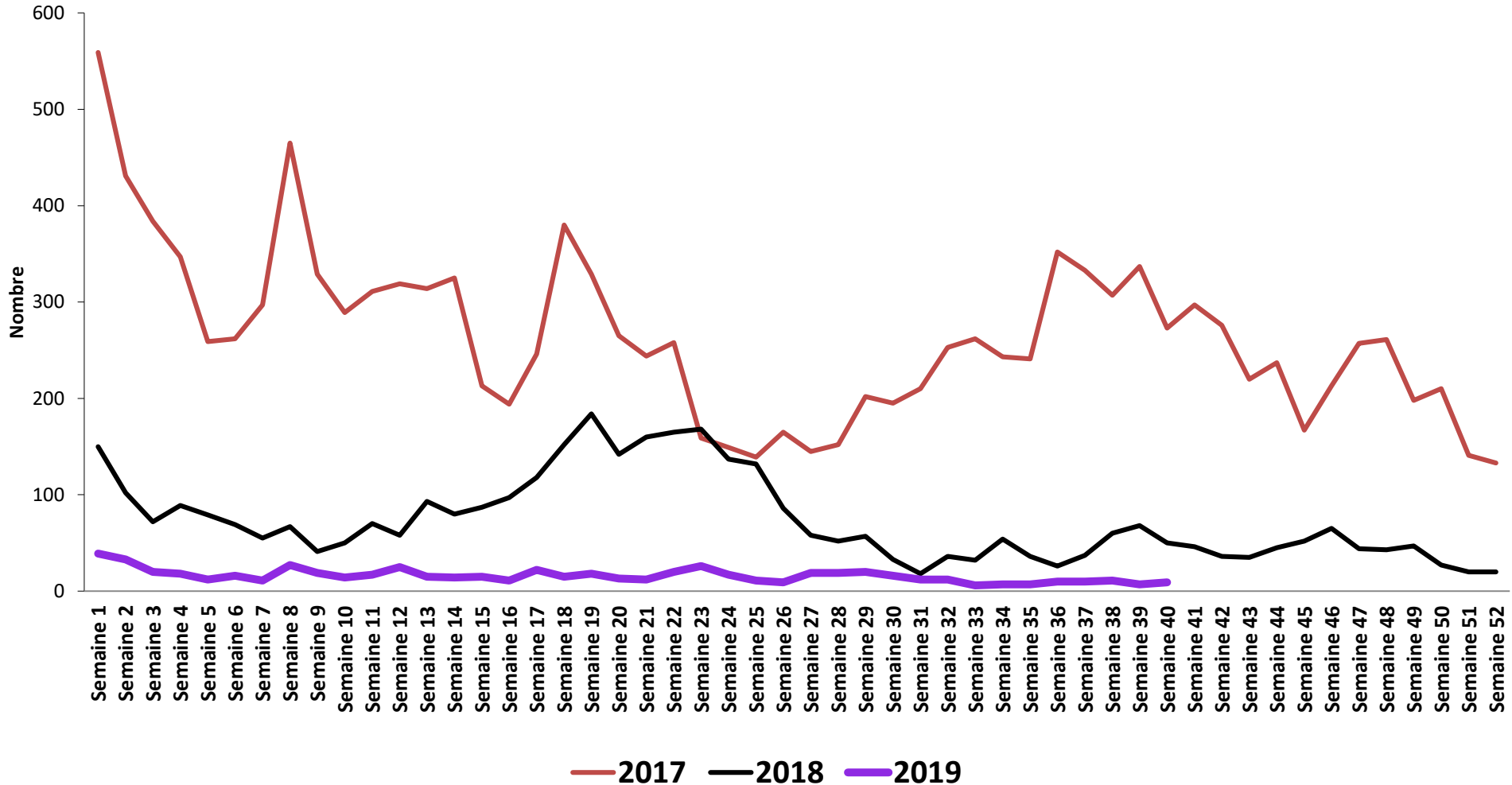
**Direction d'Epidémiologie, des Laboratoires et de la Recherche
(DELR)**

**Rapport du Réseau National de Surveillance
Choléra**

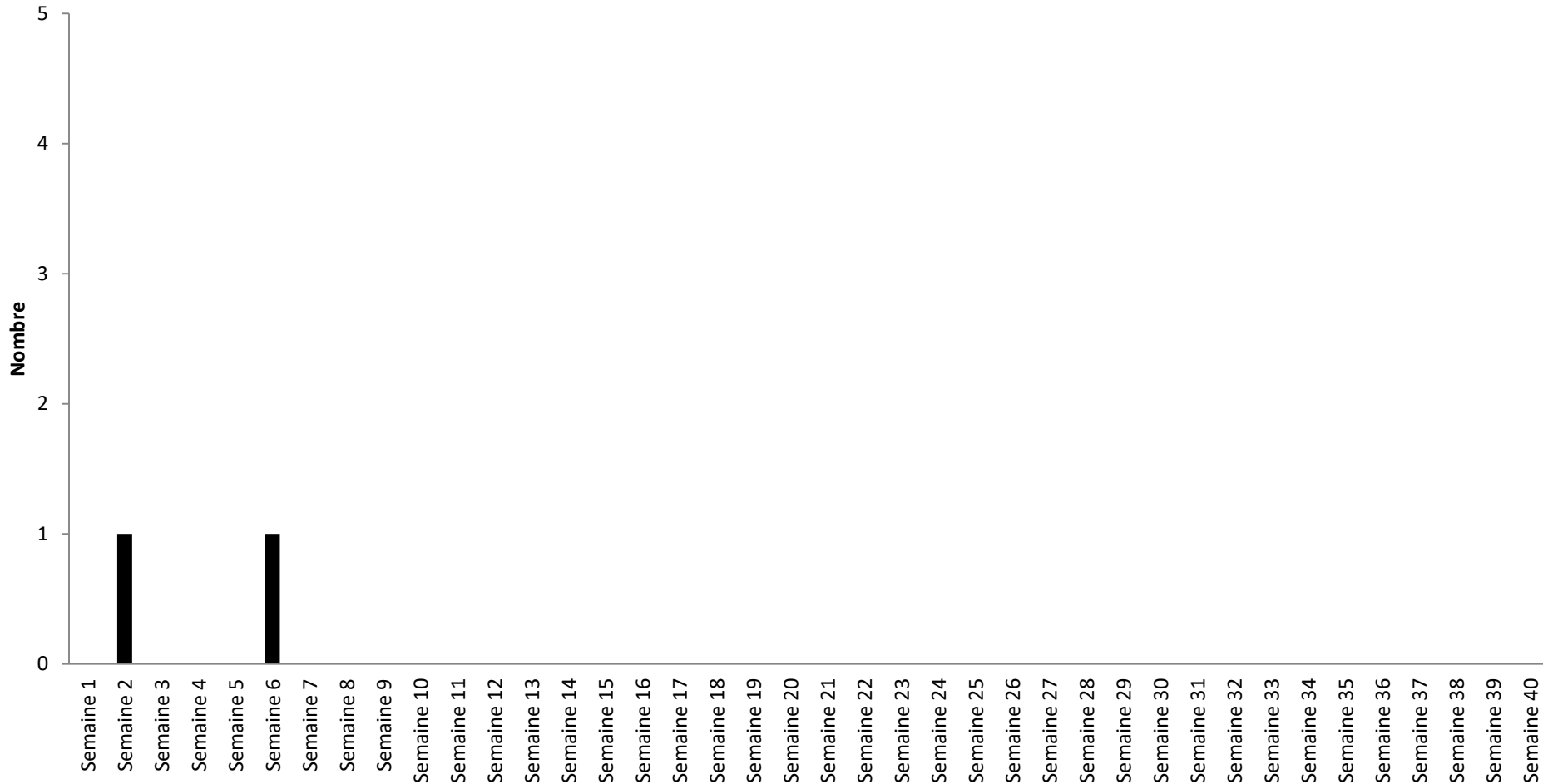
40^{ème} semaine épidémiologique 2019
(Du 29 Septembre au 5 Octobre 2019)

Cas suspects , Haïti

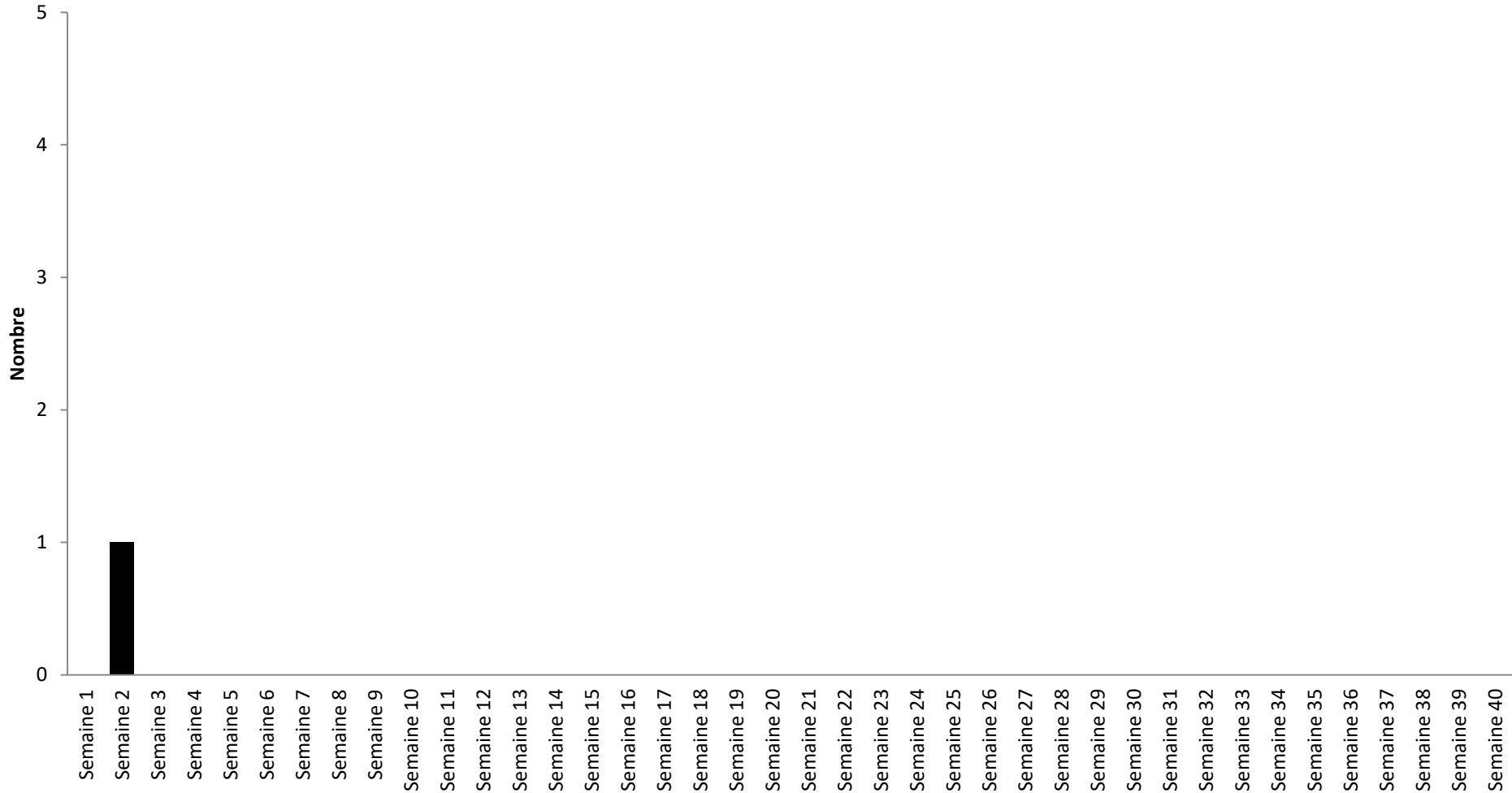
Année 2017 - 2019



Décès Institutionnels, Haïti , 40ème Semaine Epidémiologique, 2019



Décès Communautaires, 40ème Semaine Epidémiologique année 2019



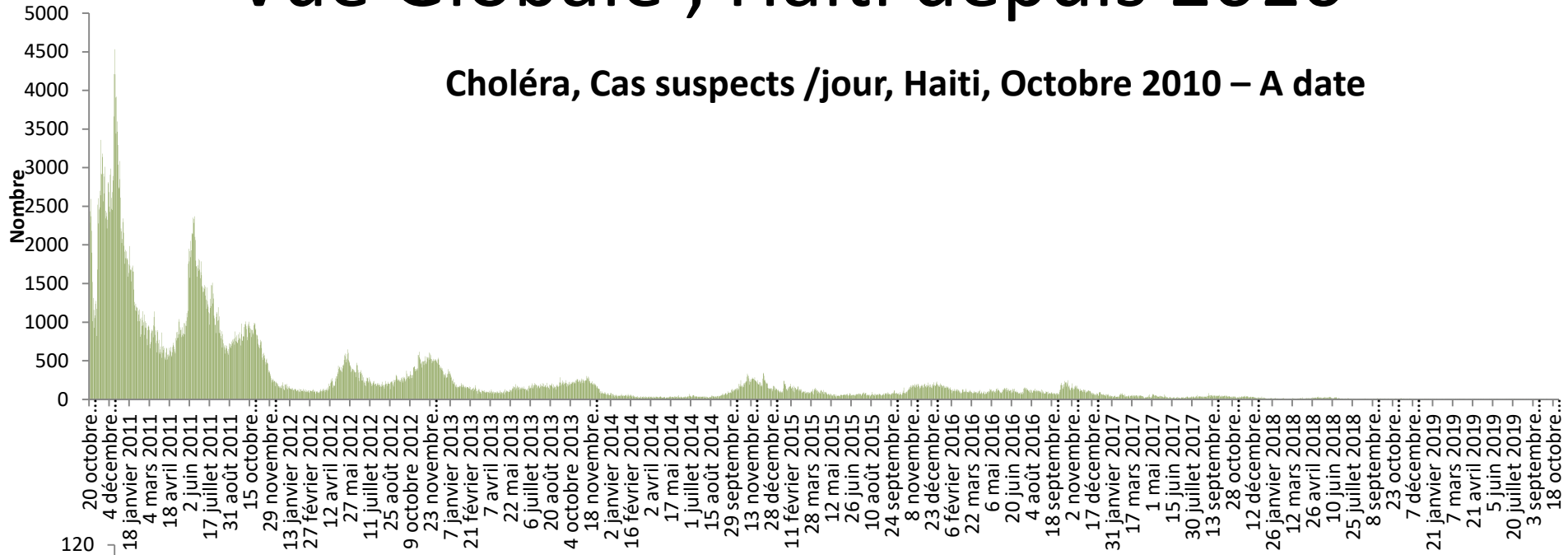
Situation Globale

Résumé de la Situation du Choléra, Haïti, 2010 à 2019

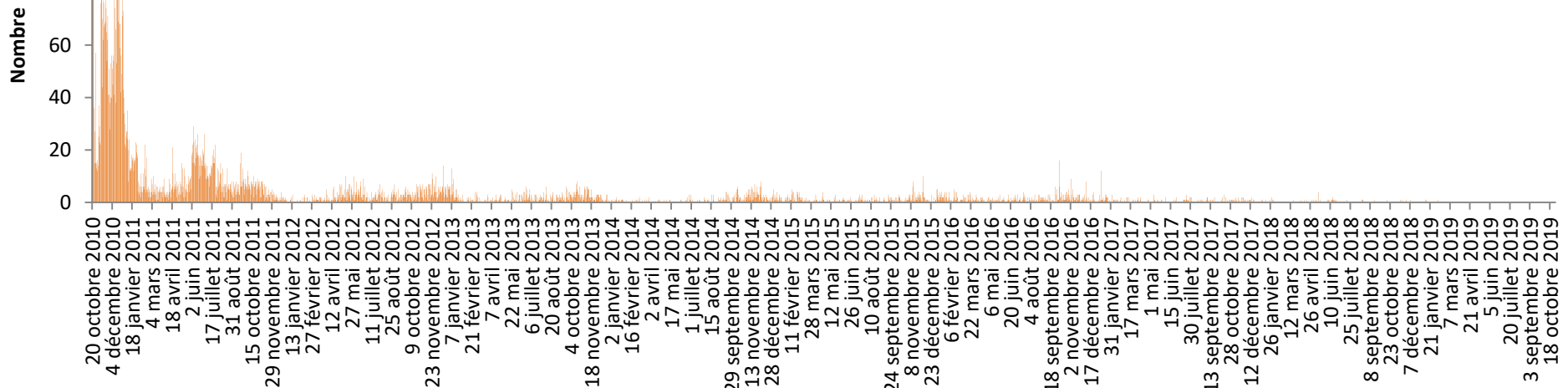
Année	Population	Cas Suspects	Décès Institutionnels	Décès communautaires	Total Décès	Taux d'incidence pr 1000 hbts
2010	10085214	185351	2521	1580	4101	18.38
2011	10248306	352033	1950	977	2927	34.35
2012	10413211	101503	597	311	908	9.75
2013	10579230	58574	403	184	587	5.54
2014	10745665	27392	209	88	297	2.55
2015	10911819	36045	224	98	322	3.30
2016	11078033	41421	307	140	447	3.74
2017	12201437	13681	110	49	159	1.12
2018	12542135	3777	20	21	41	0.30
2019	12893402	636	2	1	3	0.049

Vue Globale , Haïti depuis 2010

Choléra, Cas suspects /jour, Haiti, Octobre 2010 – A date



Choléra, Décès/jour, Haiti, Octobre 2010 – A date



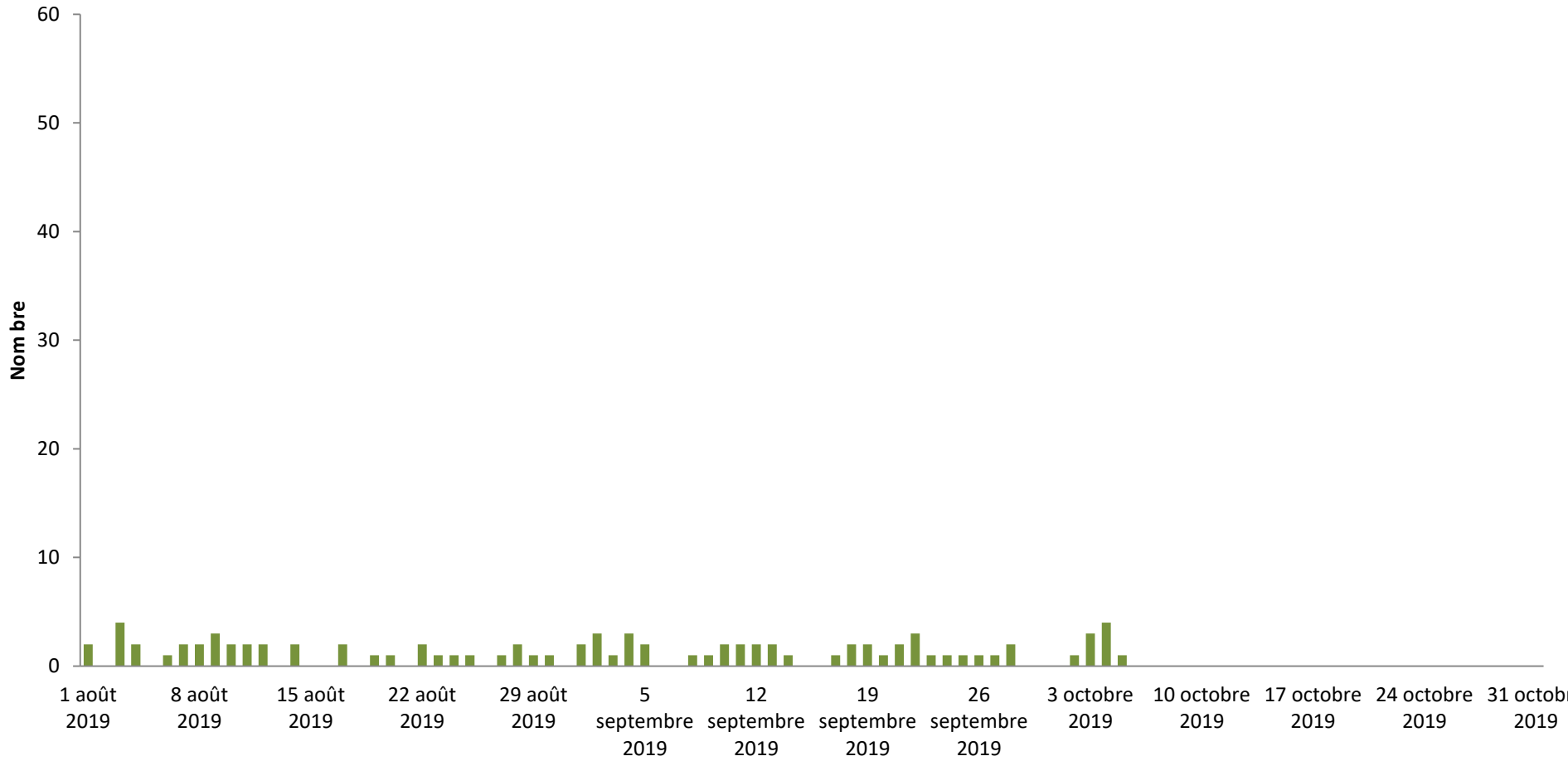
Situation par Département pour la 40ème SE 2019, Haïti

Département	Cas suspects	Décès		Décès Totaux
		Institutionnels	Décès Communautaires	
Artibonite	5	0	0	0
Centre	5	0	0	0
Grand' Anse	0	0	0	0
Nippes	0	0	0	0
Nord	0	0	0	0
Nord-Ouest	0	0	0	0
Nord-Est	0	0	0	0
Ouest**	0	0	0	0
Aire Métropolitaine ***	0	0	0	0
Sud	0	0	0	0
Sud-Est	0	0	0	0
Haïti	10	0	0	0

** Sans Aire Métropolitaine

*** Aire Métropolitaine: Carrefour, Cité Soleil, Delmas, Kenscoff, Pétion - Ville, Port-au-Prince, et Tabarre

Choléra, Suspects/jour, Haïti, Aout-Octobre 2019



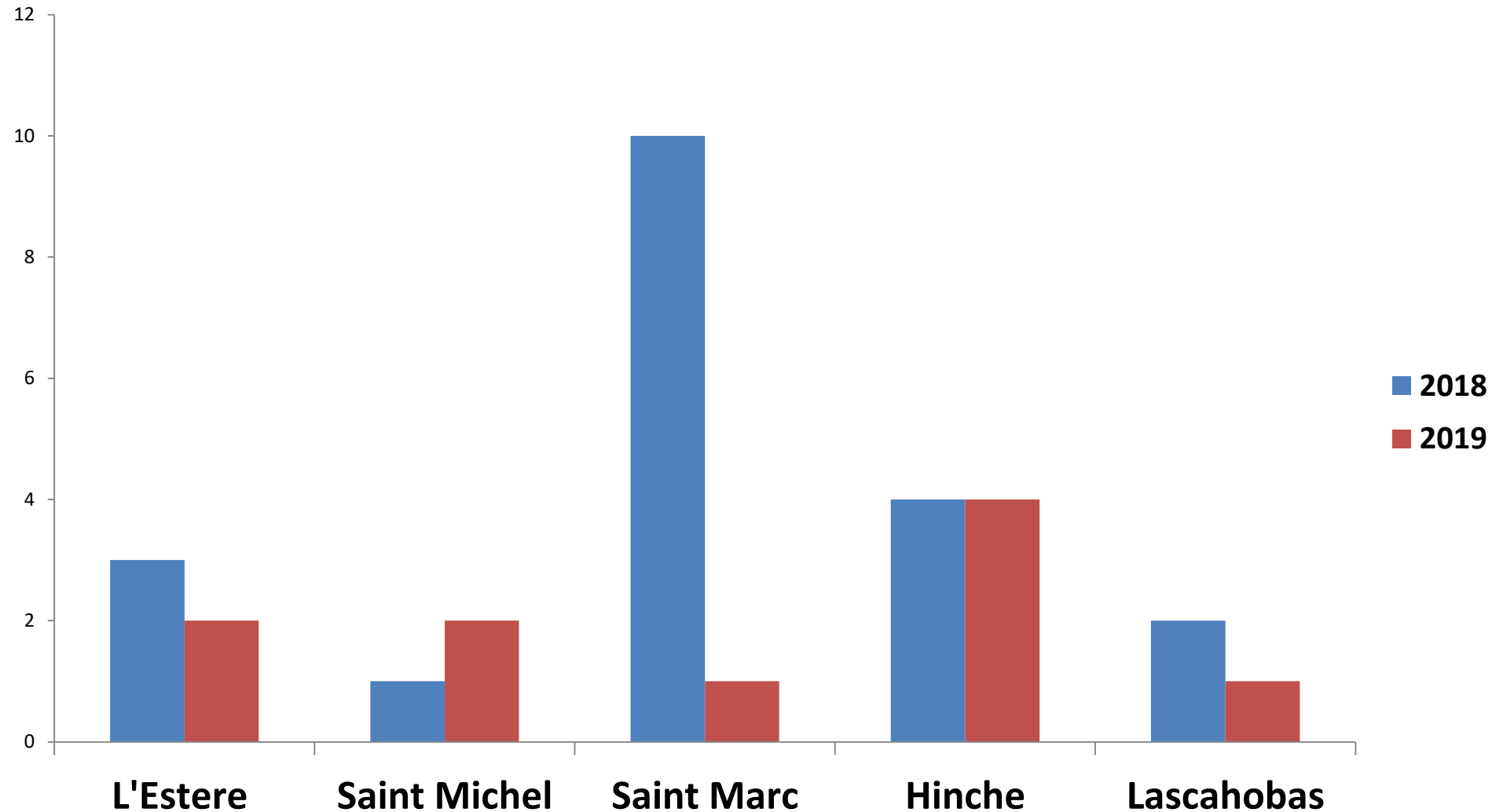
Cas Suspects et Décès par Communes, 39 – 40 SE 2019 (1)

Département	Commune	Cas suspects		Décès institutionnels		Décès communautaires	
		39SE	40SE	39SE	40SE	39SE	40SE
Artibonite	L'Estère	1	2	0	0	0	0
	Petite Rivière de l'Artibonite	1	0	0	0	0	0
	Saint Michel	1	2	0	0	0	0
	Saint Marc	1	1	0	0	0	0

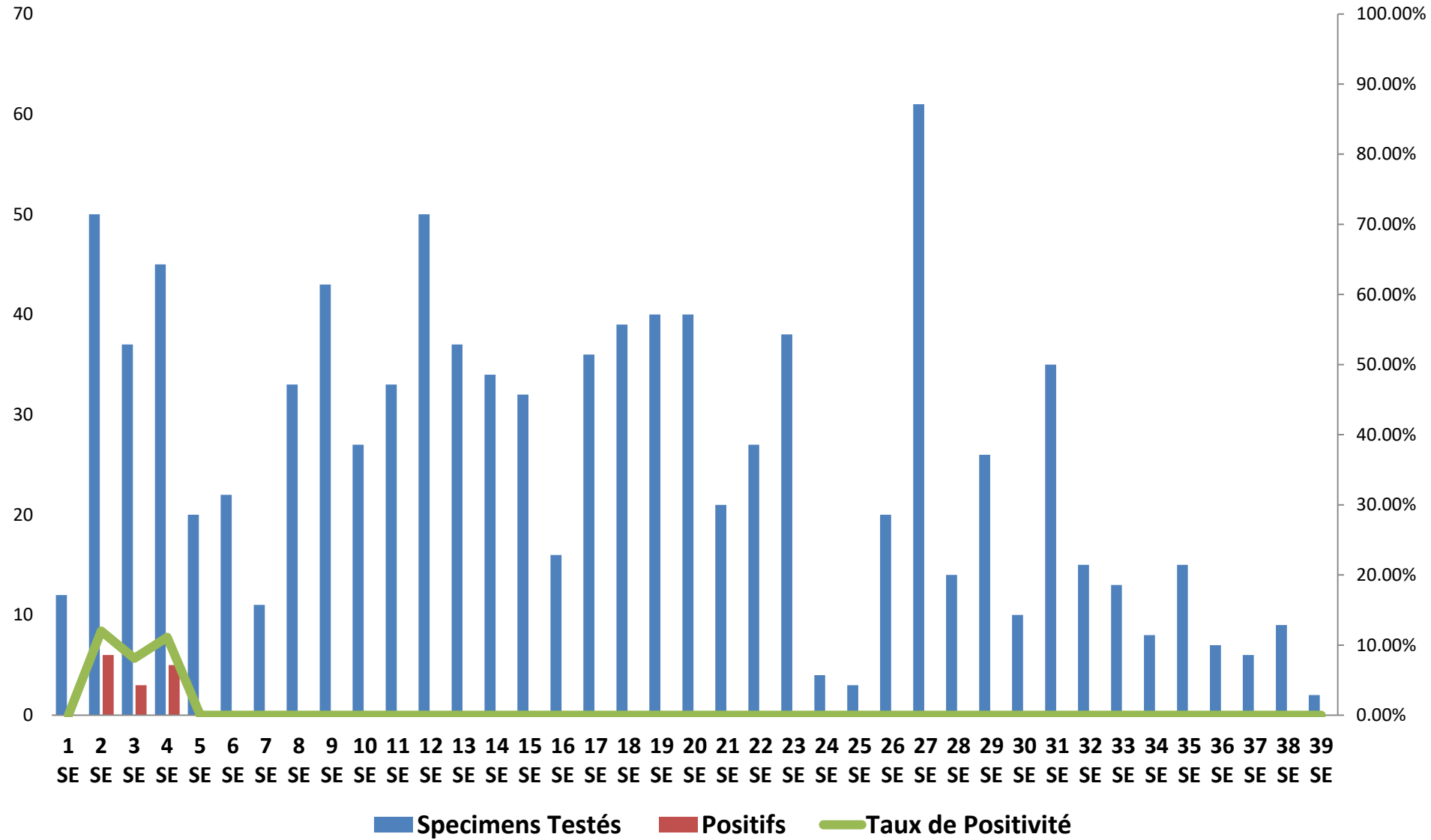
Cas Suspects et Décès par Communes, 39 – 40 SE 2019 (2)

		Cas suspects		Décès institutionnels		Décès communautaires	
Département	Commune	39SE	40SE	39SE	40SE	39SE	40SE
Centre	Hinche	4	4	0	0	0	0
	Lascahobas	1	1	0	0	0	0
	Mirebalais	1	0	0	0	0	0
Total Pays		10	10	0	0	0	0

Cas suspects, 40 SE 2018-2019



Taux de Positivité, 1-40 SE 2019



**Aucune Commune
N'est
en Alerte Rouge**

En résumé

Pour la 40^{ème} semaine épidémiologique
(Du 29 Septembre au 5 Octobre 2019)

•Morbidité:

- 10 Cas suspects

•Mortalité:

- 0 décès institutionnel
- 0 décès communautaire

•Alerte:

- Aucune commune en alerte rouge

Direction d'Epidémiologie, des Laboratoires
et de la Recherche DELR
Octobre 2019

Rapport à consulter sur: <http://mspp.gouv.ht/newsite/documentation.php>