



MINISTRE SANTE PUBLIQUE ET DE LA POPULATION (MSPP)

**Direction d'Epidémiologie de Laboratoire et de Recherches
(DELR)**

Rapport du Réseau National de Surveillance

Sites Choléra

40ème semaine épidémiologique 2017

Suivi des indicateurs

40^{eme} semaine épidémiologique

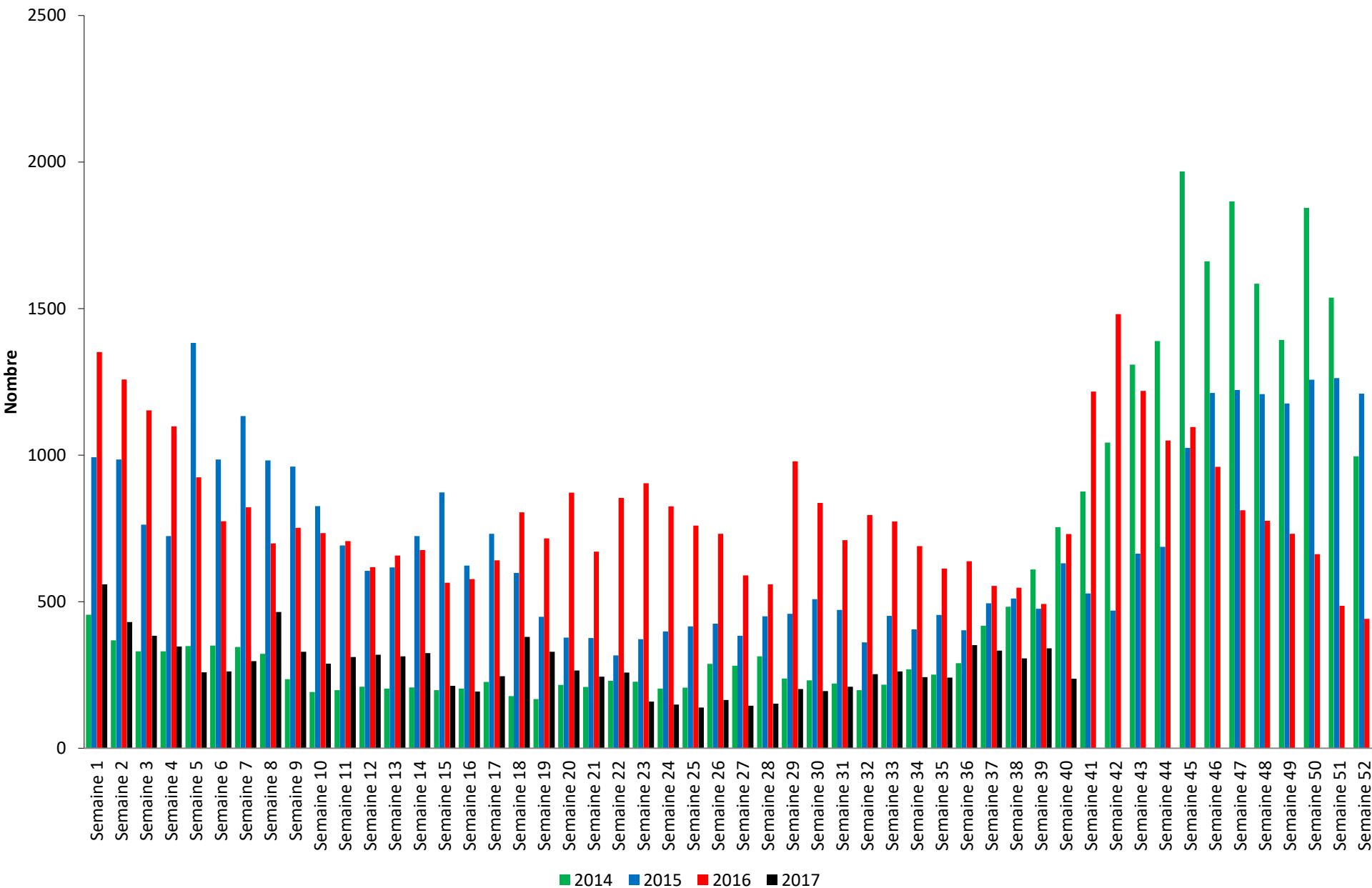
(Du 01 au 07 Octobre 2017)

Complétude de la notification de la 40ème SE

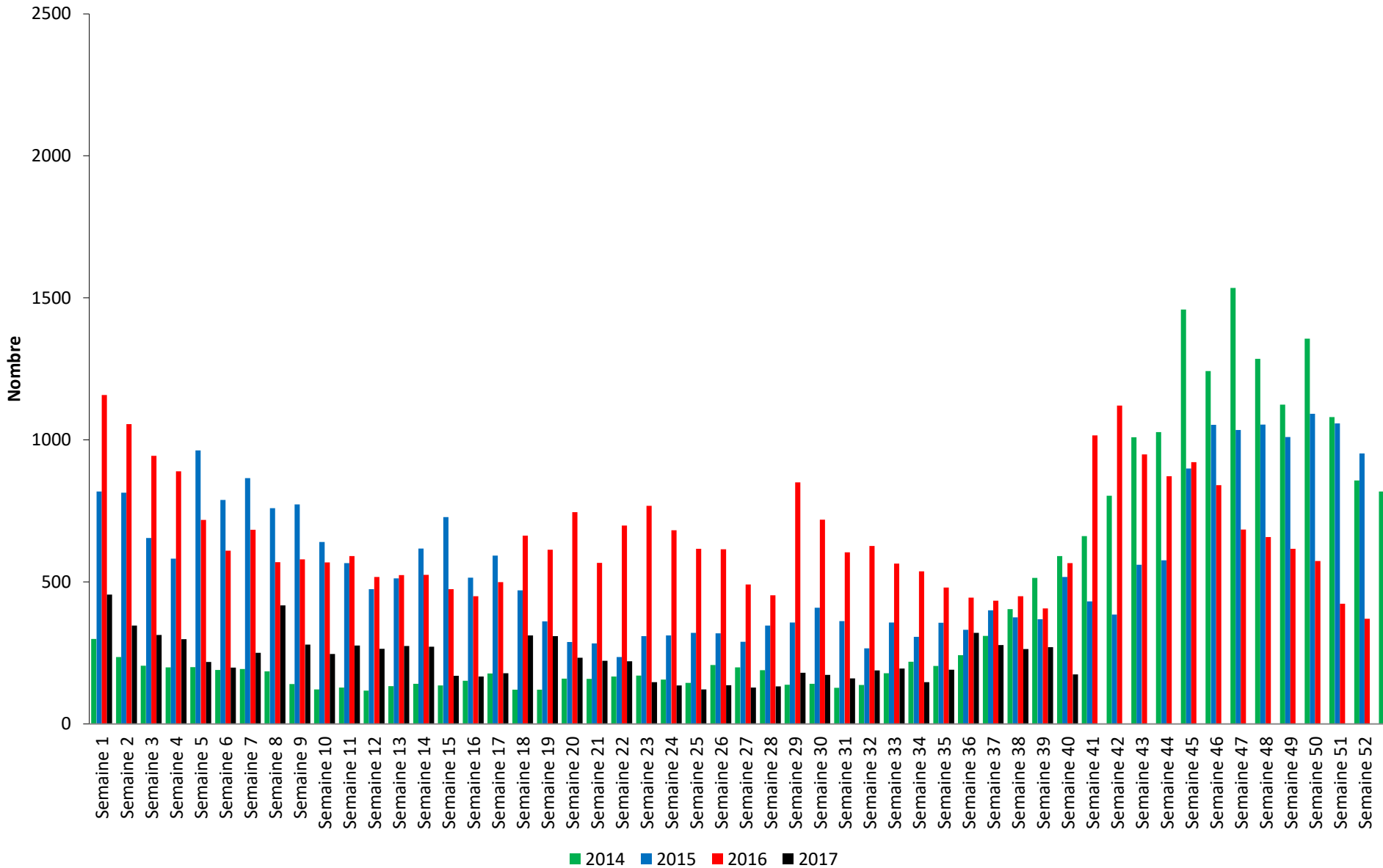
Département	Date de dernière remontée des données
Artibonite	08 Octobre 2017
Centre	01 Octobre 2017
Grande Anse	09 Octobre 2017
Nippes	08 Octobre 2017
Nord	08 Octobre 2017
Nord Ouest	08 Octobre 2017
Nord Est	10 Octobre 2017
Ouest**	08 Octobre 2017
Port-au-Prince***	08 Octobre 2017
Sud	09 Octobre 2017
Sud Est	02 Octobre 2017
Haïti	

Nouveaux Cas suspects , Haïti

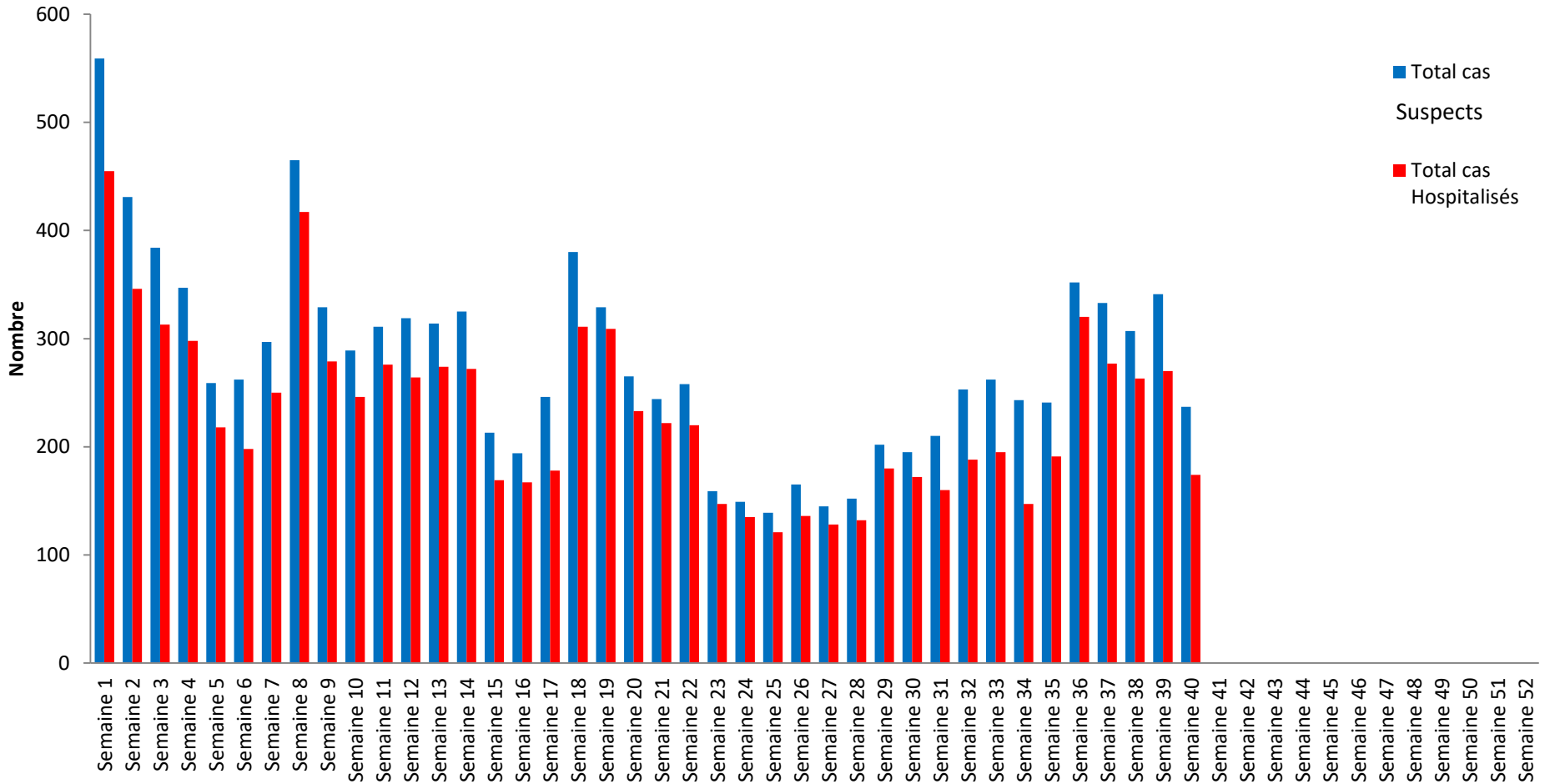
40ème Semaine Epidémiologique , 2014-2017,



Nouveaux Cas hospitalisés, Haïti , 40ème Semaine Epidémiologique, 2014 - 2017

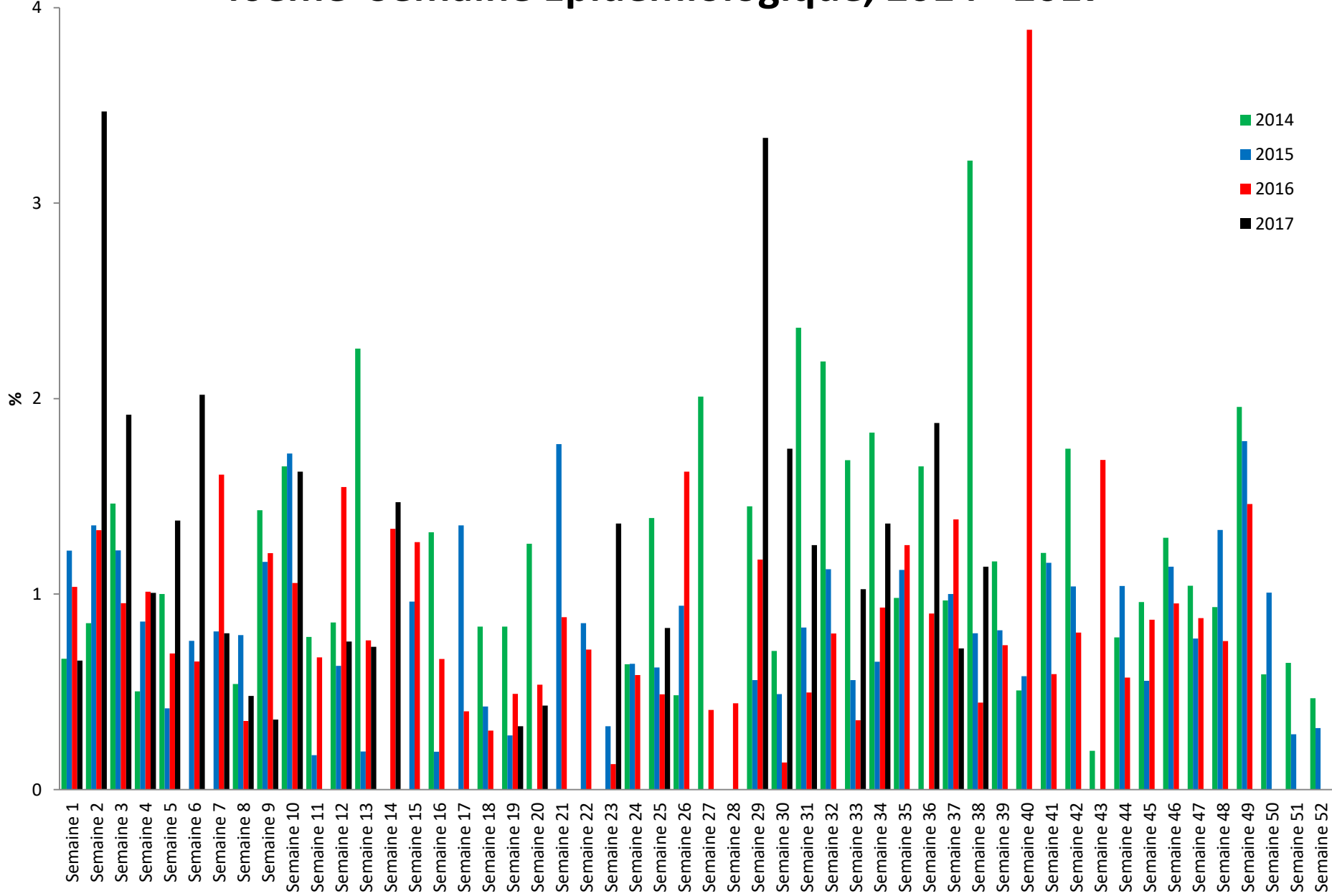


Cas suspects et cas hospitalisés, Haïti , 1ere - 40ème Semaine Epidémiologique 2017

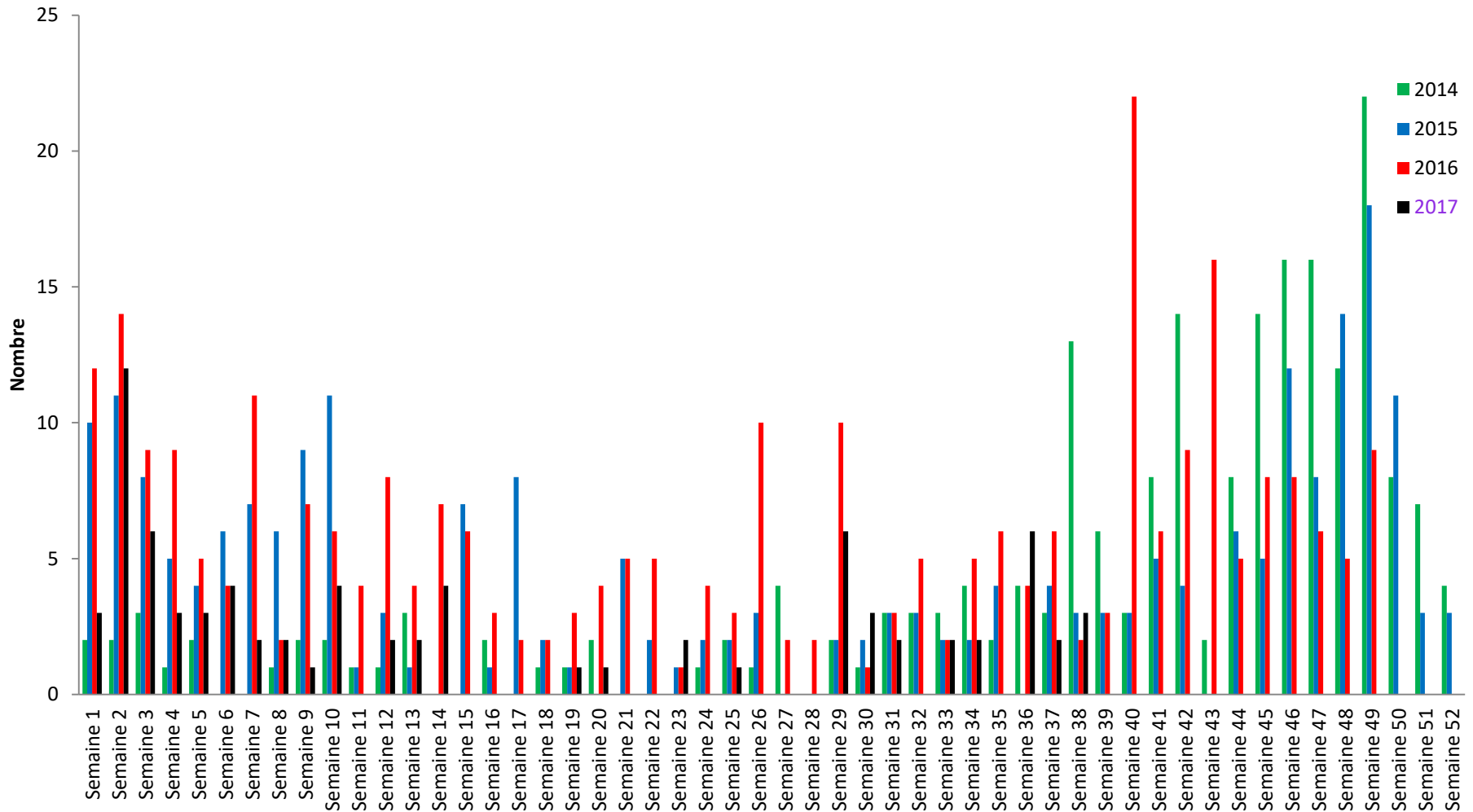


Le taux d'hospitalisation est de 73.41 %

Létalité Hospitalière, Haïti , 40ème Semaine Epidémiologique, 2014 - 2017

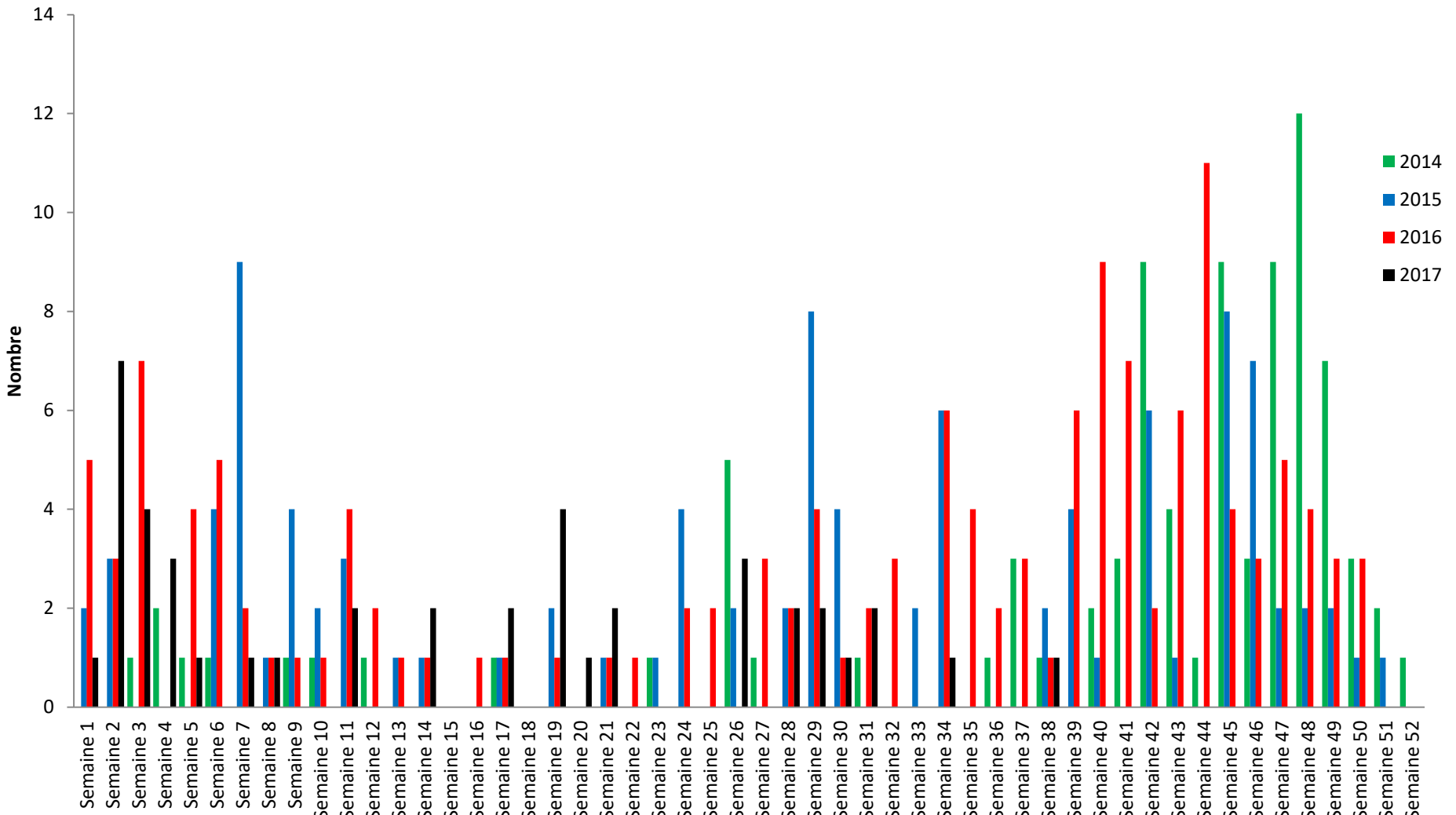


Décès institutionnels, Haïti , 40ème Semaine Epidémiologique, 2014 - 2017



Zéro (0) décès institutionnel est enregistré pour la 40eme SE 2017

Décès communautaires, Haïti , 40ème Semaine Epidémiologique, 2014 - 2017



Zéro (0) décès communautaire est enregistré pour la 40eme SE 2017

Situation Globale

Résumé de la situation du choléra, Haïti, 2010 à 2017

année	Population	Cas Suspects	Cas Hospitalisés	Décès Institutionnels	Décès communautaires	Total Décès	Létalité Hospitalière	Taux d'incidence pr 1000
2010	10085214	185351	103728	2521	1580	4101	2.43%	18.38
2011	10248306	352033	186673	1950	977	2927	1.04%	34.35
2012	10413211	101503	61877	597	311	908	0.96%	9.75
2013	10579230	58574	37649	403	184	587	1.07%	5.54
2014	10745665	27392	19476	209	88	297	1.07%	2.55
2015	10911819	36045	29642	224	98	322	0.76%	3.30
2016	11078033	41421	33837	307	140	447	0.91%	3.74
**2017	12201437	11105	8225	79	43	122	0.96%	0.91

*** du 1er janvier au 07 Octobre 2017*

Situation du choléra par département pour la 40ème SE 2017, Haïti

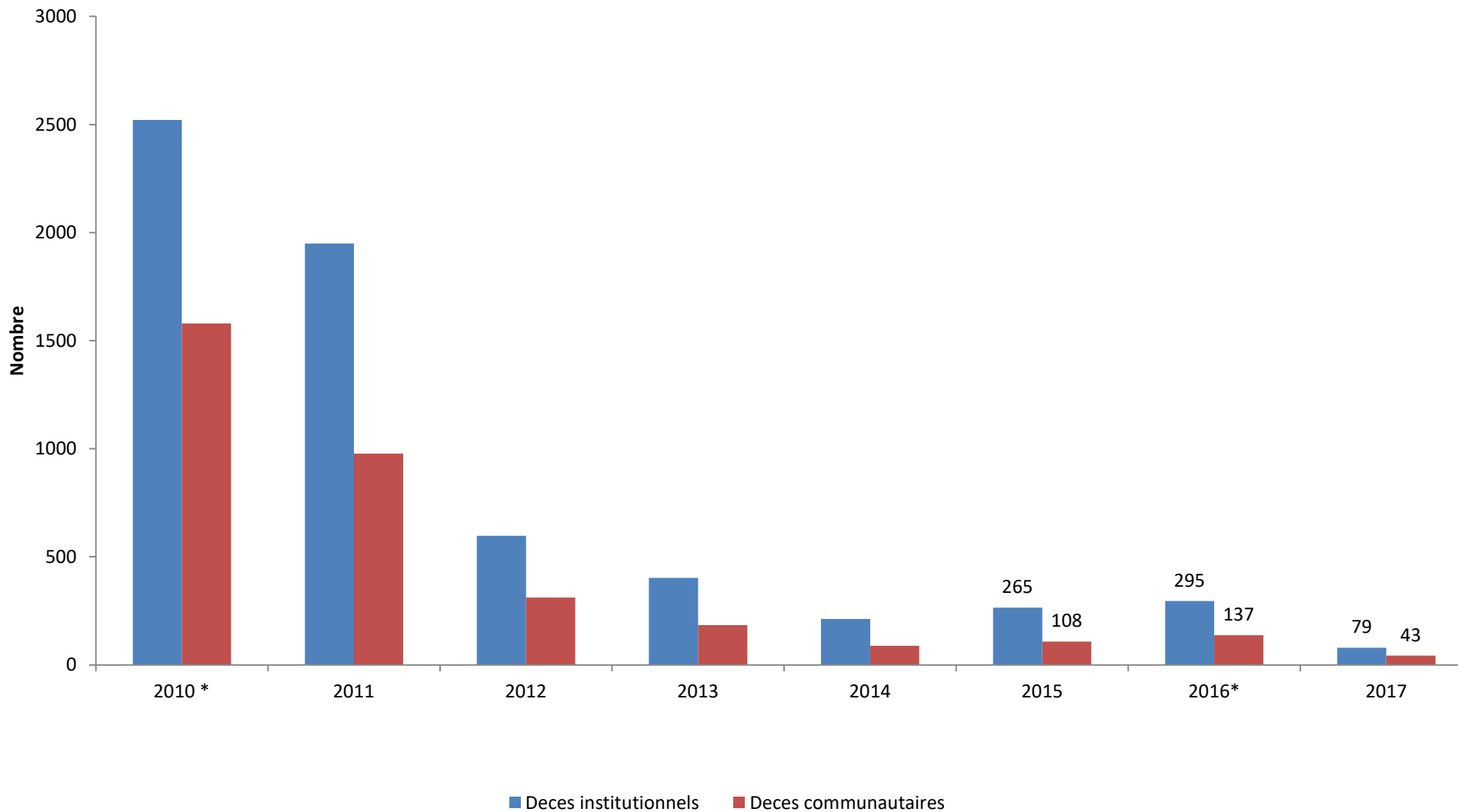
Département	Cas	Cas	Décès	Décès	Décès	Létalité	
	Suspects	Hospitalisés	Institutionnels	Communautaires	Totaux	%Hospitalière	Létalité %Globale
Artibonite	195	132	0	0	0	0.00	0.00
Centre	7	7	0	0	0	0.00	0.00
Grand' Anse	0	0	0	0	0	0.00	0.00
Nippes	0	0	0	0	0	0.00	0.00
Nord	4	4	0	0	0	0.00	0.00
Nord-Ouest	1	1	0	0	0	0.00	0.00
Nord-Est	0	0	0	0	0	0.00	0.00
Ouest**	14	14	0	0	0	0.00	0.00
Port-au-Prince***	8	8	0	0	0	0.00	0.00
Sud	7	7	0	0	0	0.00	0.00
Sud-Est	1	1	0	0	0	0.00	0.00
Haiti	237	174	0	0	0	0.00	0.00

** Sans Aire Métropolitaine

*** Aire Métropolitaine: Carrefour, Cité Soleil, Delmas, Kenscoff, Pétion - Ville, Port-au-Prince, et

- Le département de l'Artibonite avec 195 cas suspect représente 82.27 % suivi du département de l'ouest avec 22 cas suspect pour 9.28% et du Centre avec 7 cas soit 2.95% qui n'a pas notifié toute les données de la 40 SE
- Les départements de la Grand'Anse, des Nippes et le Nord'Est n'ont pas eu de nouveaux cas suspects depuis plus d'un mois

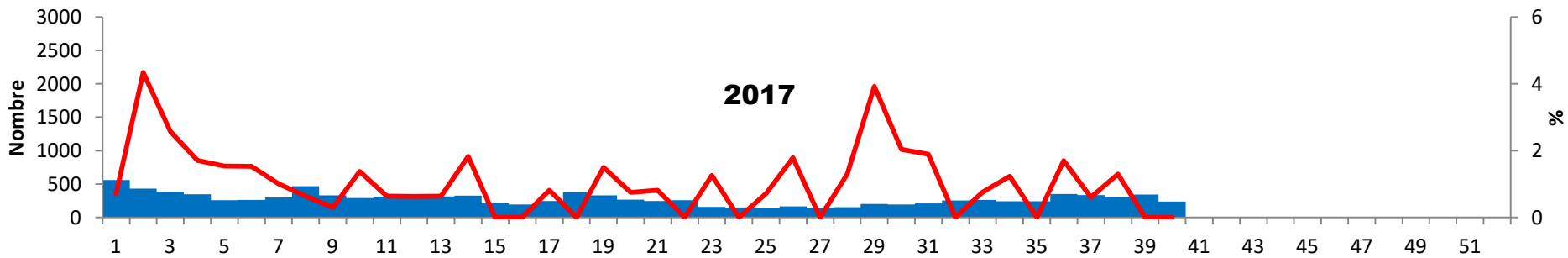
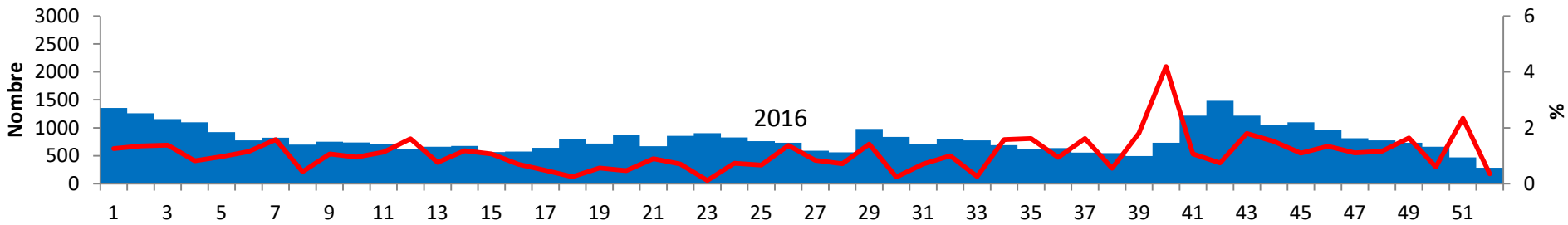
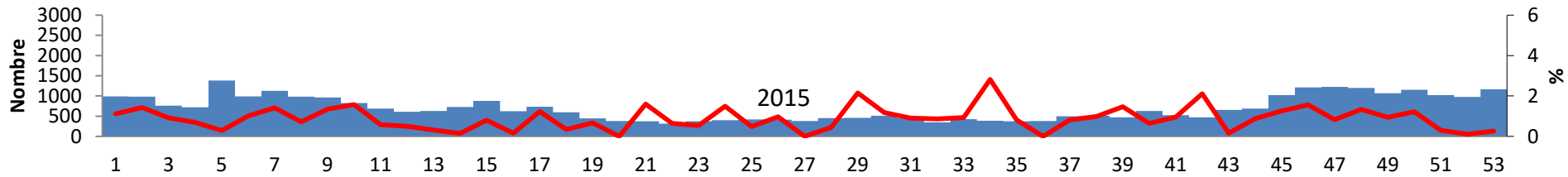
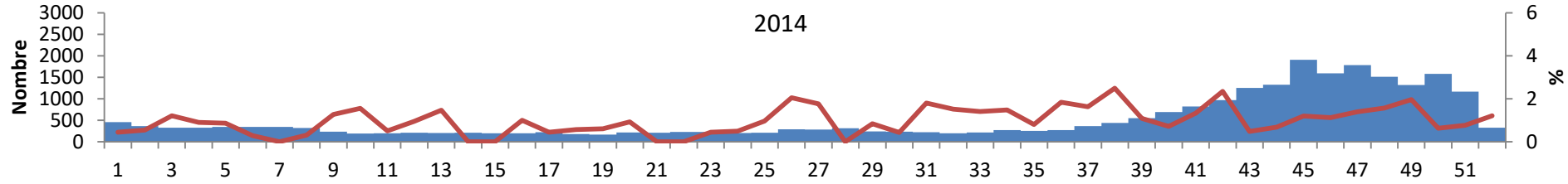
Décès Institutionnels et communautaires, Haiti, 2010 - 2017



* 2010 (Oct-Dec)

** 2017 07 Octobre)

Courbe épidémique des cas suspects de choléra et la létalité globale, Haïti, 2014 à 2017



Conclusion

Pour la 40^{eme} semaine épidémiologique (du 01 au 07 Octobre 2017)

- Morbidité:
 - 237 cas suspects
 - 174 cas hospitalisés
- Mortalité:
 - 0 décès institutionnel
 - 0 décès communautaire
- Problème de notification pour la 40 SE dans les départements du Centre et du Sud'Est

Merci

www.mspp.gouv.ht

Visitez aussi notre blog a derlsurv.wordpress.com