



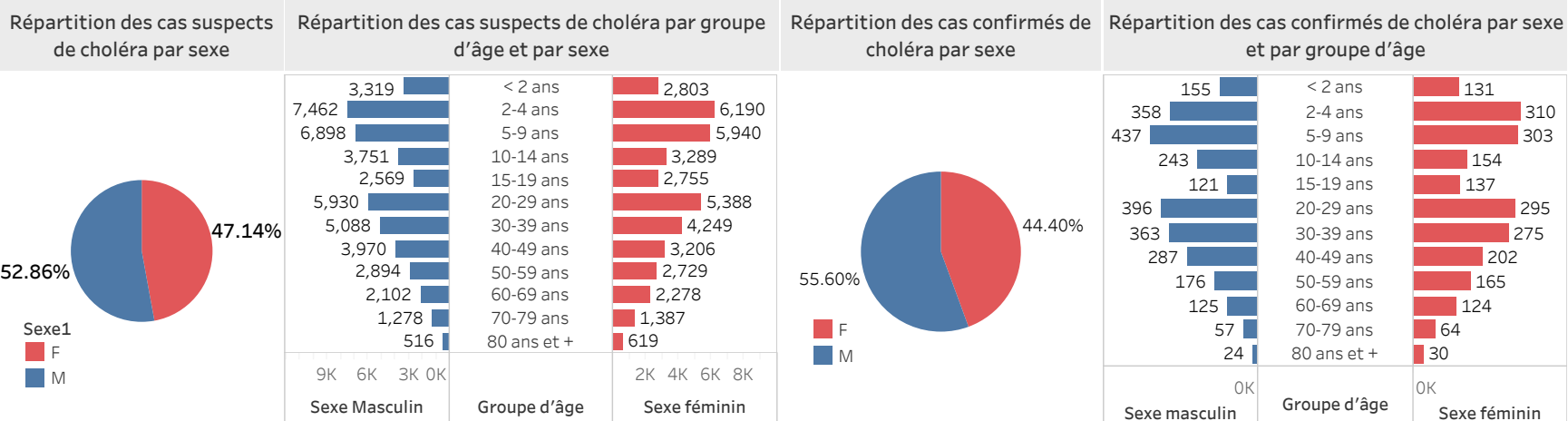
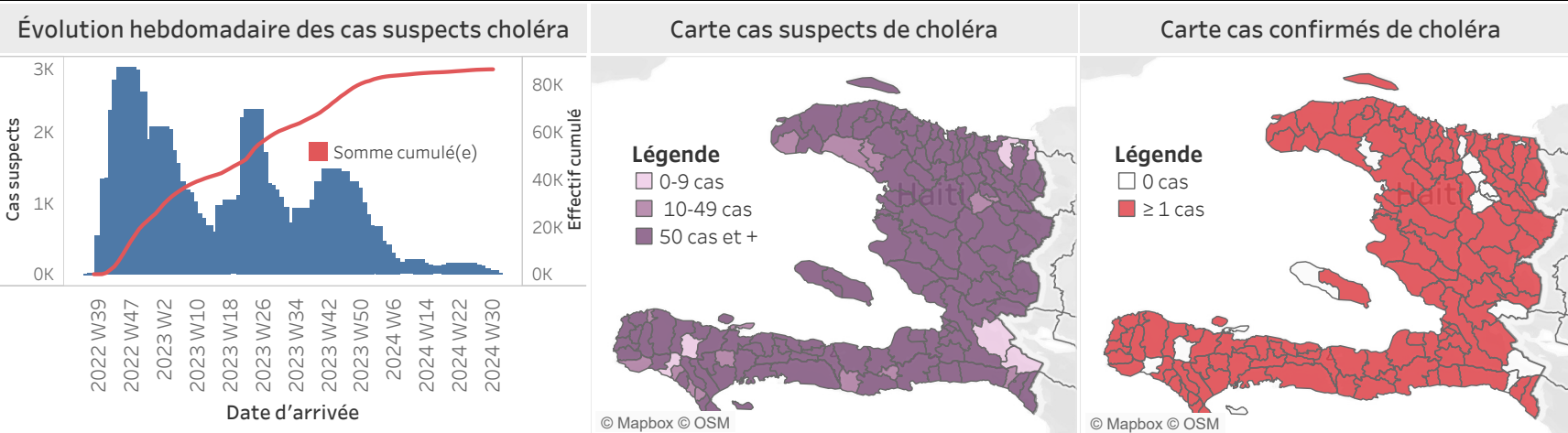
**MINISTÈRE DE LA SANTÉ PUBLIQUE ET DE LA POPULATION
(MSPP)
Direction d'Épidémiologie, des Laboratoires et de la Recherche
(DELR)**



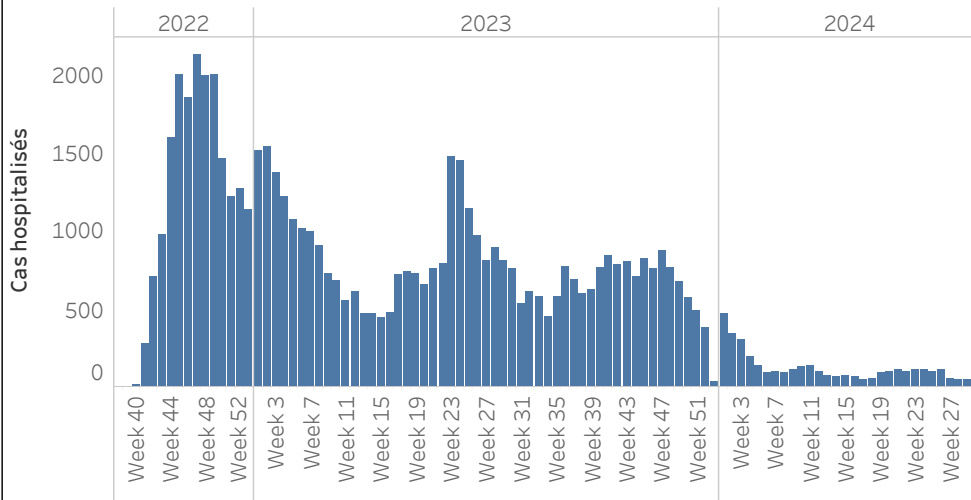
SITREP hebdomadaire du choléra pour la 30 ème SE, Haïti

SITREP en date du: 27/07/2024

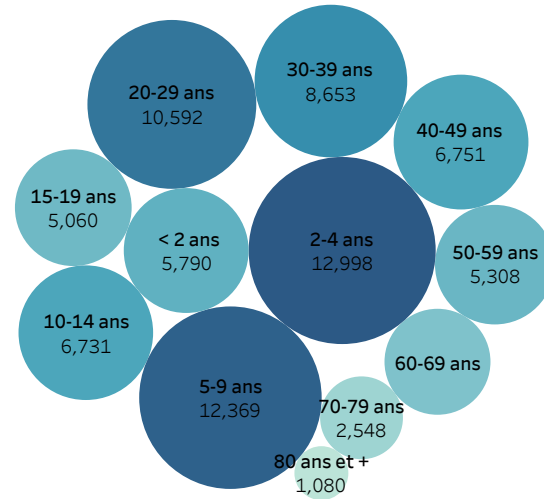
Total cas suspects	Total cas hospitalisés	Total tests réalisés	Total tests positifs	Taux de positivité	Total décès institutionnels	Total décès communautaires
86,610	84,146	15,586	4,846	31.07%	988	314



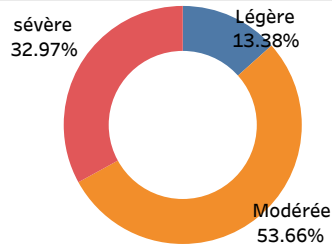
Évolution hebdomadaire des cas de choléra hospitalisés



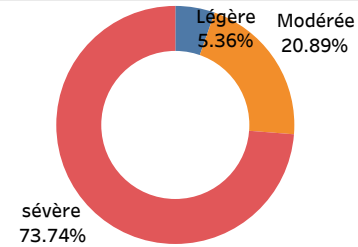
Répartition des cas de choléra hospitalisés par groupe d'âge



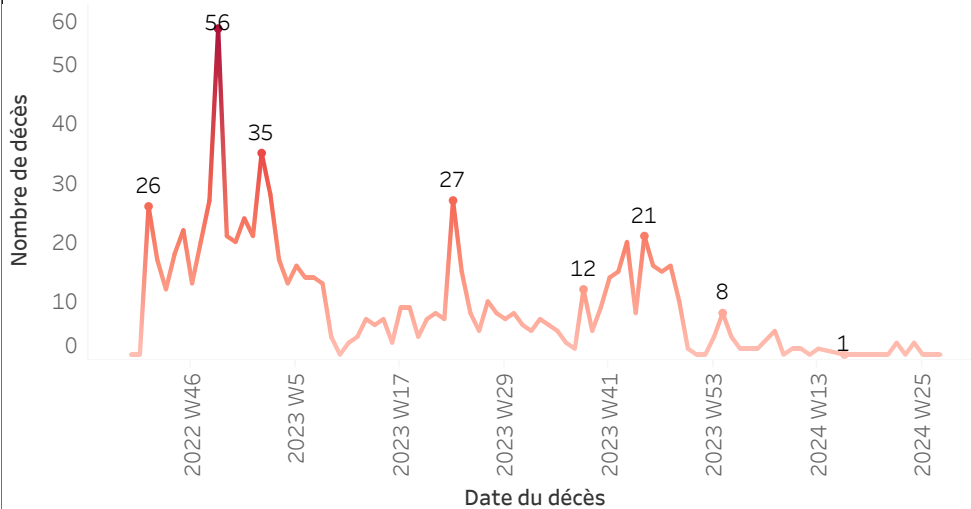
Répartition des cas suspects de choléra hospitalisés par niveau de déshydratation



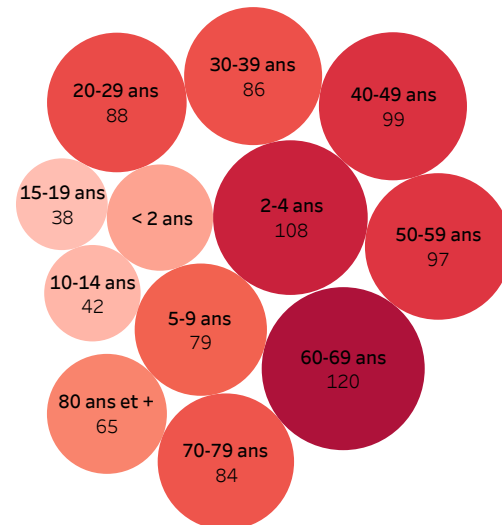
Répartition des décès de choléra par niveau de déshydratation



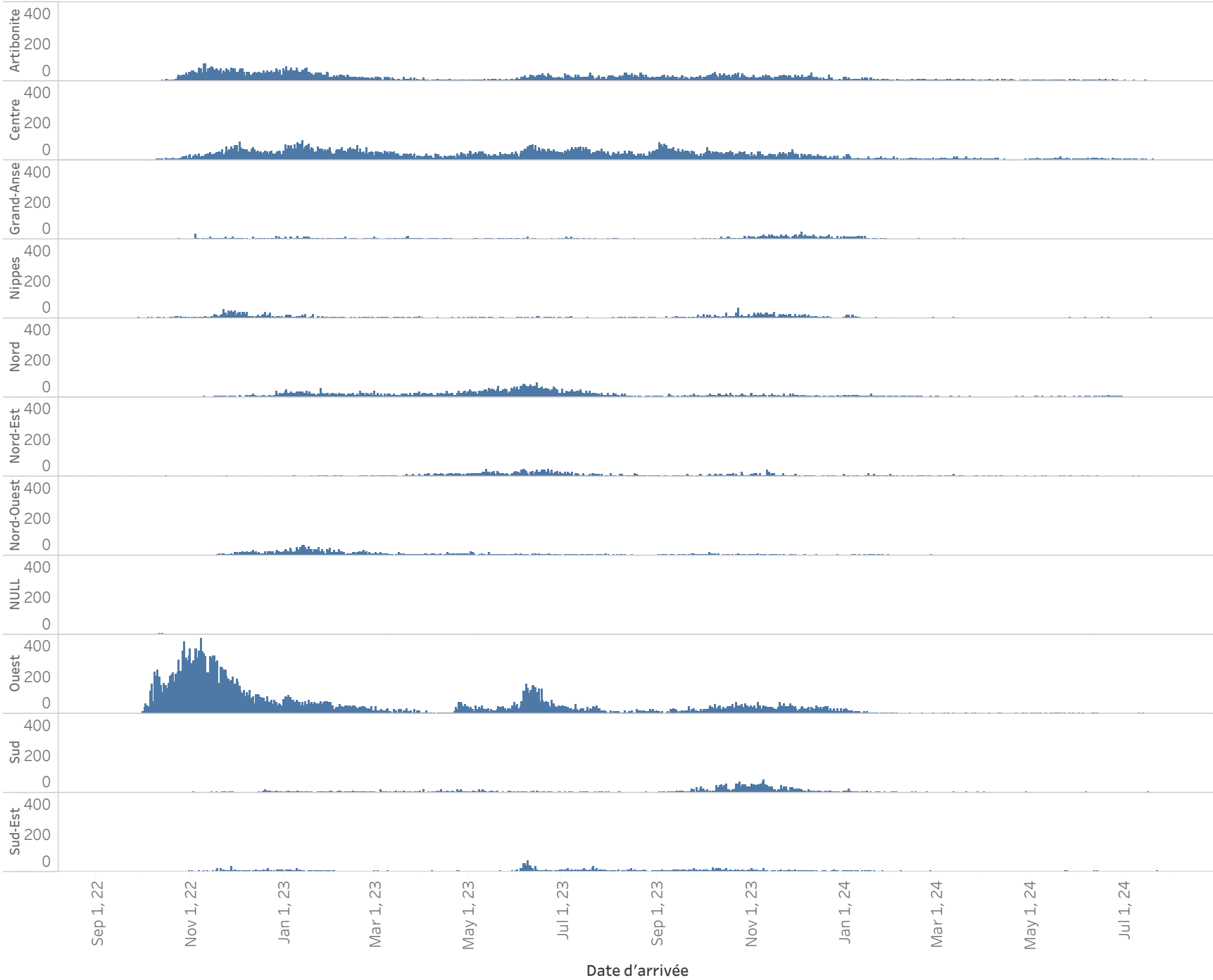
Évolution hebdomadaire des décès institutionnels de choléra



Répartition des décès institutionnels de choléra par groupe d'âge



Évolution journalière des cas suspects choléra par département de provenance



Répartition des cas suspects de choléra par département et par commune

Département d..	Commune de résidence	Cas suspects	Décès institutionnels rapportés	
Artibonite	Anse-Rouge	21	0	
	Desdunes	142	2	
	Dessalines	1,222	24	
	Ennery	207	3	
	Gonaïves	2,216	19	
	Grande Saline	356	8	
	Gros-Morne	310	5	
	L. Estere	476	4	
	La Chapelle	195	0	
	Marmelade	220	1	
	Petite-Riviere 2	1,585	18	
	Saint-Marc	2,887	33	
	Saint-Michel	1,411	9	
	Terre-Neuve	28	1	
Verrettes	1,372	10		
Total	12,648	137		
Centre	Belladere	3,316	13	
	Boucan-Carre	1,245	16	
	Cerca-Cavaïal	257	6	
	Cerca-La-Source	1,620	9	
	Hinche	2,152	15	
	Lascahobas	2,045	10	
	Maissade	260	1	
	Mirebalais	5,140	14	
	Saut-d Eau	977	2	
	Savanette	278	4	
	Thomassique	400	4	
	Thomonde	444	4	
	Total	18,134	98	
	Grand'Anse	Abricots	315	2
Anse d Hainault		186	0	
Beaumont		7	1	
Bonbon		26	0	
Chambellan		73	0	
Corail		262	3	
Dame Marie		243	1	
Jeremie		648	22	
Les Irois		178	0	
Moron		102	3	
Pestel		279	6	
Roseaux		95	2	
Total		2,414	40	
Nippes		Anse-A-Veau	814	3
	Arnaud	544	10	
	Baraderes	209	5	
	Fonds-des-Negres	287	5	
	Grand-Roucan	10	1	
	L'Asile	285	5	
	Miracoane	724	11	
	Paillant	71	0	
	Petit-Trou	118	1	
	Petite-Riviere	225	6	
	Plaisance	119	0	
	Total	3,406	47	
	Nord	Acul-du-Nord	175	4
		Bahon	182	4
Bas-Limbe		81	0	
Borgne		281	9	
Cap-Haitien		2,372	14	
Dondon		385	11	
Grande-Riviere		467	7	
La Victoire		24	2	
Limbe		966	23	
Limonade		237	1	
Milot		144	6	
Pignon		24	1	
Pilate		279	9	
Plaine-du-Nord		195	3	
Plaisance 2	669	11		
Port-Margot	317	11		
Quartier-Morin	115	0		
Ranquitte	107	5		
Saint-Raphael	612	2		
Total	7,632	123		
Total général	44,234	445		

Répartition des cas suspects de choléra par département et par commune (2)

Département d..	Commune de résidence (group..	Cas suspects	Décès institutionnels rapportés	
Nord-Est	Capotille	360	0	
	Caracol	77	0	
	Carice	237	7	
	Ferrier	8	0	
	Fort-Liberte	161	1	
	Mombin-Crochu	348	5	
	Mont-Organise	203	1	
	Ouanaminthe	1,128	7	
	Perches	208	3	
	Sainte-Suzanne	111	3	
	Terrier-Rouge	12	0	
	Trou-du-Nord	537	10	
	Vallieres	149	3	
	Total	3,539	40	
Nord-Ouest	Anse-A-Foleur	301	6	
	Baie-de-Henne	127	2	
	Bassin-Bleu	203	2	
	Bombardopolis	27	1	
	Chansolme	91	4	
	Jean-Rabel	322	5	
	La Tortue	139	4	
	Mole-Saint-Nicolas	69	1	
	Port-de-Paix	1,514	37	
	St-Ls-du-Nord	935	8	
	Total	3,728	70	
	Oouest	Anse-A-Galets	195	4
		Arcahaie	588	0
		Cabaret	2,080	25
Carrefour		4,089	27	
Cité-Soleil		3,875	25	
Cornillon		283	23	
Croix-des-Bouquets		1,361	8	
Delmas		2,817	15	
Fonds-Verrettes		2	0	
Ganthier		7	0	
Grand-Goave		182	0	
Gressier		393	4	
Kenscoff		120	0	
Lennane		416	5	
Pétion-Ville	2,660	16		
Petit-Goave	1,677	33		
Pointe-A-Raquettes	93	1		
Port-Au-Prince	6,953	91		
Tabarre	824	1		
Thomazeau	2,600	1		
Total	28,875	279		
Sud	Aquin	401	5	
	Arniquet	38	2	
	Camo-Perrin	360	9	
	Cavaillon	265	10	
	Chantal	66	1	
	Chardonnit 1/2res	7	0	
	Coteaux	45	0	
	Ile-A-Vache	224	5	
	Les Anglais	97	5	
	Les Cayes	956	29	
	Maniche	51	0	
	Port-A-Piment	10	0	
	Port-Salut	80	3	
	Roche-A-Bateau	49	0	
Saint-Jean	104	2		
Saint-Louis	652	10		
Tiburon	44	0		
Torbeck	311	4		
Total	3,760	85		
Sud-Est	Anse-A-Pitres	396	7	
	Bainet	184	6	
	Belle-Anse	182	4	
	Cayes-Jacmel	64	2	
	Cotes-de-Fer	173	1	
	Grand-Gosier	12	0	
	Jacmel	1,127	41	
	La Vallee	25	2	
	Marigot	257	1	
	Thiotte	54	5	
	Total	2,474	69	
	Total général	42,376	543	

Répartition des cas confirmés de choléra par département et par commune

Répartition des cas confirmés de choléra par département et par commune (2)

Département de résidence	Commune de résidence	Cas testés	Cas Positif	Taux de positivité	
Artibonite	Anse-Rouge	1	0	0,0%	
	Desdunes	6	1	16,7%	
	Dessalines	77	35	45,5%	
	Ennery	5	4	80,0%	
	Gonaïves	415	107	25,8%	
	Grande-Saline	8	3	37,5%	
	Gros-Morne	49	18	36,7%	
	L'Estère	48	13	27,1%	
	La Chapelle	15	5	33,3%	
	Marmelade	3	2	66,7%	
	Petite-Rivière	31	1	3,2%	
	Saint-Marc	282	94	33,3%	
	Saint-Michel	127	36	28,3%	
	Terre-Neuve	4	0	0,0%	
	Verrettes	55	8	14,5%	
Total	1.126	327	29,0%		
Centre	Belladère	32	18	56,3%	
	Boucan-Carré	101	22	21,8%	
	Cerca-Cavaïal	12	4	33,3%	
	Cerca-la-Source	33	12	36,4%	
	Hinche	268	36	13,4%	
	Lascahobas	129	49	38,0%	
	Maissade	79	26	32,9%	
	Mirebalais	1,088	320	29,4%	
	Saut-d'Eau	102	34	33,3%	
	Savanette	20	8	40,0%	
	Thomassique	33	6	18,2%	
	Thomazeau	2	1	50,0%	
	Thomonde	70	36	51,4%	
	Total	1.969	572	29,1%	
	Grand'Anse	Abricot	53	22	41,5%
Anse-d'Hainault		53	26	49,1%	
Beaumont		2	0	0,0%	
Bonbon		3	2	66,7%	
Chambellan		31	14	45,2%	
Corail		43	24	55,8%	
Dame-Marie		89	50	56,2%	
Irois		1	0	0,0%	
Jérémie		749	210	28,0%	
Les Irois		77	17	22,1%	
Marionot		1	0	0,0%	
Moron		30	15	50,0%	
Pestel		76	34	44,7%	
Roseaux		18	7	38,9%	
Total		1.226	421	34,3%	
Nippes	Anse-à-Veau	175	29	16,6%	
	Arnaud	56	19	33,9%	
	Asile	1	0	0,0%	
	Baradères	14	9	64,3%	
	Fonds-des-Nègres	164	34	20,7%	
	L'Asile	48	9	18,8%	
	Miragoane	196	36	18,4%	
	Paillant	32	4	12,5%	
	Petit-Trou-de-Nippes	26	8	30,8%	
	Petite-Rivière	4	0	0,0%	
	Petite-Rivière-de-Nippes	123	19	15,4%	
	Plaisance-du-Sud	19	3	15,8%	
	Total	858	170	19,8%	
	Nord	Acul-du-Nord	3	1	33,3%
		Bas-Limbé	5	4	80,0%
Borgne		20	10	50,0%	
Cap-Haitien		394	94	23,9%	
Dondon		45	26	57,8%	
Grande-Rivière		3	0	0,0%	
Limbé		117	58	49,6%	
Limonade		18	5	27,8%	
Milot		3	0	0,0%	
Pignon		9	0	0,0%	
Pilate		6	4	66,7%	
Plaine-du-Nord		16	11	68,8%	
Plaisance-du-Nord		60	30	50,0%	
Port-Magot		13	5	38,5%	
Quartier-Morin		6	1	16,7%	
Saint-Raphael	9	5	55,6%		
Total	727	254	34,9%		
Total général	5.906	1.744	29,5%		

Département de résidence	Commune de résidence	Cas testés	Cas Positif	Taux de positivité	
Nord-Est	Campêche	1	0	0,0%	
	Capotille	53	14	26,4%	
	Caracol	8	1	12,5%	
	Carice	48	18	37,5%	
	Fort-Liberté	86	20	23,3%	
	Gran-Bassin	2	0	0,0%	
	Mobin-Crochu	69	20	29,0%	
	Mont-Organisé	48	7	14,6%	
	Ouanaminthe	289	116	40,1%	
	Perches	63	28	44,4%	
	Sainte-Suzane	7	2	28,6%	
	Terrier-Rouge	24	1	4,2%	
	Trou-du-Nord	21	26	12,3%	
	Vallières	20	15	75,0%	
	Total	929	268	28,8%	
Nord-Ouest	Anse-à-Foleur	23	11	47,8%	
	Baie-de-Henne	14	7	50,0%	
	Bassin-Bleu	74	39	52,7%	
	Bassin-Bleu	7	0	0,0%	
	Bombadopolis	3	2	66,7%	
	Chansolme	26	11	42,3%	
	Jean-Rabel	30	6	20,0%	
	La Tortue	14	6	42,9%	
	Mole-Saint-Nicolas	7	3	42,9%	
	Port-de-Paix	213	46	21,1%	
	Saint-Louis	1	0	0,0%	
	Saint-Louis du Nord	73	25	34,2%	
	Total	485	155	32,0%	
	Ouest	Anse-à-Galet	16	5	31,3%
		Archaïe	41	22	53,7%
Cabaret		146	106	72,6%	
Carre-four		11	0	0,0%	
Carrefour		395	148	37,5%	
Cité-Soleil		857	212	24,7%	
Cornillon		4	0	0,0%	
Croix-des-Bouquets		443	141	31,8%	
Croix-des-Soleil		8	0	0,0%	
Delmas		1,091	328	30,1%	
Fonds-Verettes		8	0	0,0%	
Ganthier		48	14	29,2%	
Grand-Goave		59	19	32,2%	
Gressier		70	27	38,6%	
Kenscoff		74	26	35,1%	
La Gonave	3	1	33,3%		
Léogane	73	14	19,2%		
Pétion-Ville	864	356	41,2%		
Petit-Goave	471	120	25,5%		
Pointe-à-Raquette	2	0	0,0%		
Port-au-Prince	1,309	447	34,1%		
Tabarre	492	81	16,5%		
Thomazeau	65	22	33,8%		
Total	6.550	2.089	31,9%		
Sud	Aquin	192	2	1,1%	
	Arniquet	6	2	33,3%	
	Beaumont	1	0	0,0%	
	Camp-Perrin	16	7	43,8%	
	Cavaillon	23	7	30,4%	
	Chantal	5	1	20,0%	
	Chardonnières	5	2	40,0%	
	Coteaux	8	2	25,0%	
	Fonds-des-Blancs	66	16	24,2%	
	Ile-à-Vache	1	0	0,0%	
	Les Anolais	8	0	0,0%	
	Les Cayes	265	91	34,3%	
	Maniche	4	4	50,0%	
	Port-à-Piment	24	1	4,2%	
	Port-Salut	61	9	14,8%	
Roche-à-Bateau	14	6	42,9%		
Roseaux	1	0	0,0%		
Saint-Jean-du-Sud	14	9	64,3%		
Saint-Louis-du-Sud	60	24	40,0%		
Tiburon	2	2	100,0%		
Torbeck	37	19	51,4%		
Total	817	223	27,3%		
Sud-Est	Anse-à-Pitres	9	6	66,7%	
	Aquin	1	0	0,0%	
	Bâinet	60	29	48,3%	
	Belle-Anse	121	49	40,5%	
	Cayes-Jacmel	20	10	50,0%	
	Côte-de-Fer	43	11	25,6%	
	Jacmel	496	202	40,7%	
	La Vallée-de-Jacmel	3	2	66,7%	
	Lascahphas	1	0	0,0%	
	Marigot	138	57	41,3%	
	Thiotte	3	1	33,3%	
	Total	895	367	41,0%	
	Total général	9.676	3.102	32,1%	

Surveillance du Choléra
Définitions de cas adoptées, Octobre 2022

Cas Suspect :

Toute personne présentant une diarrhée aiguë aqueuse, profuse, avec ou sans vomissements, avec ou sans déshydratation.

Cas Confirmé :

Tout cas suspect avec une culture positive pour *Vibrio Cholerae* ou présentant un lien épidémiologique avec un cas confirmé de choléra.

Cas Hospitalisé :

Tout cas suspect ou confirmé qui passe au moins 24 heures dans une institution de prise en charge.

Décès Institutionnel :

Tout cas suspect ou confirmé qui meurt dans une institution de prise en charge.

Décès Communautaire :

Tout cas suspect qui meurt en dehors d'une institution de prise en charge.