



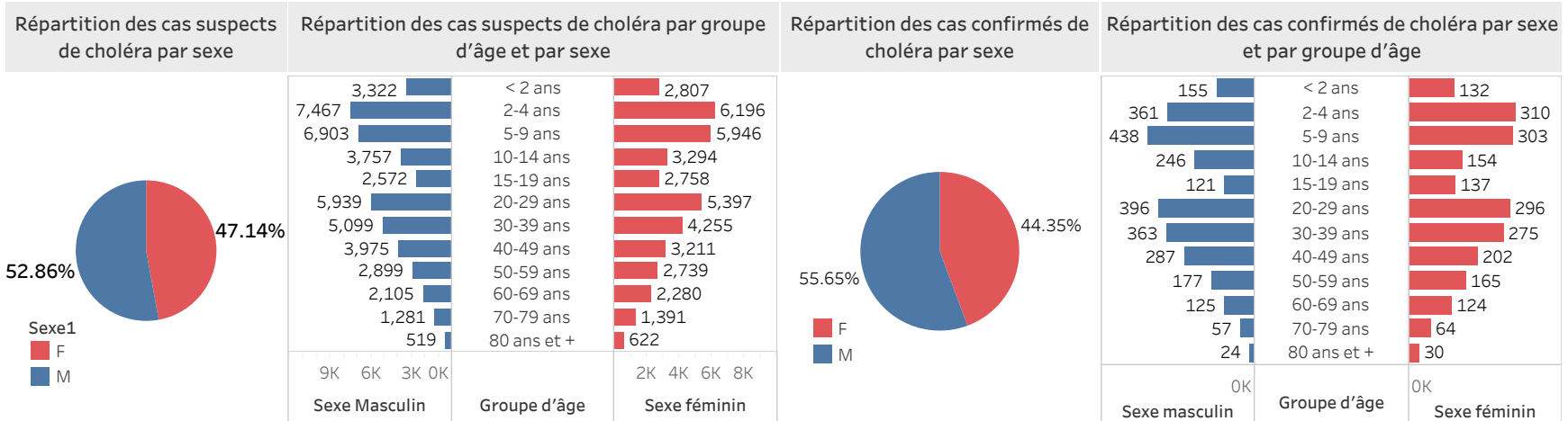
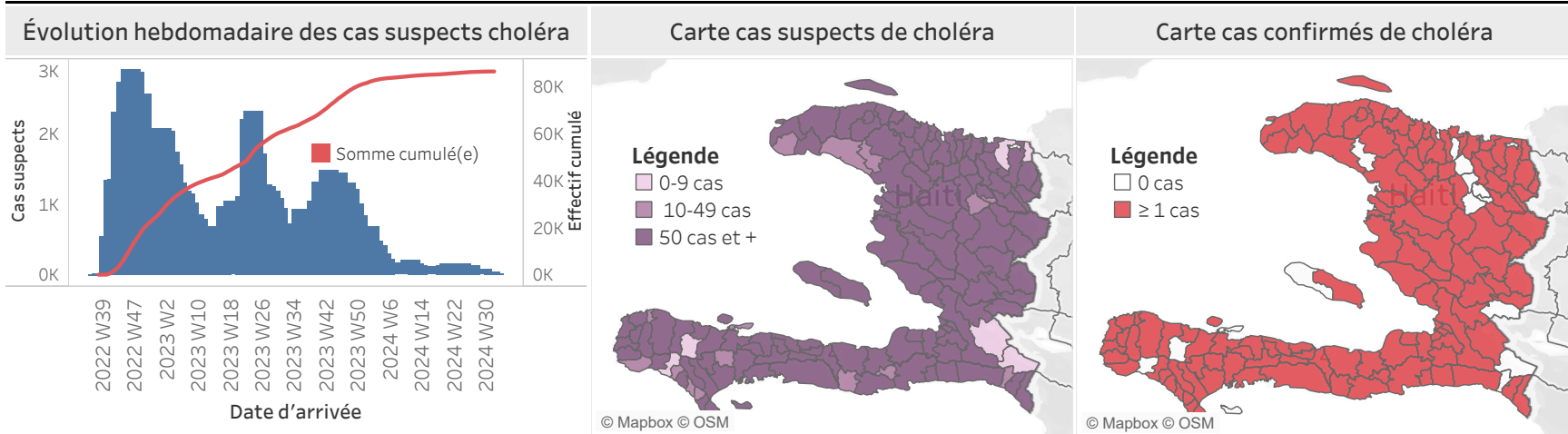
**MINISTÈRE DE LA SANTÉ PUBLIQUE ET DE LA POPULATION
(MSPP)
Direction d'Épidémiologie, des Laboratoires et de la Recherche
(DELR)**



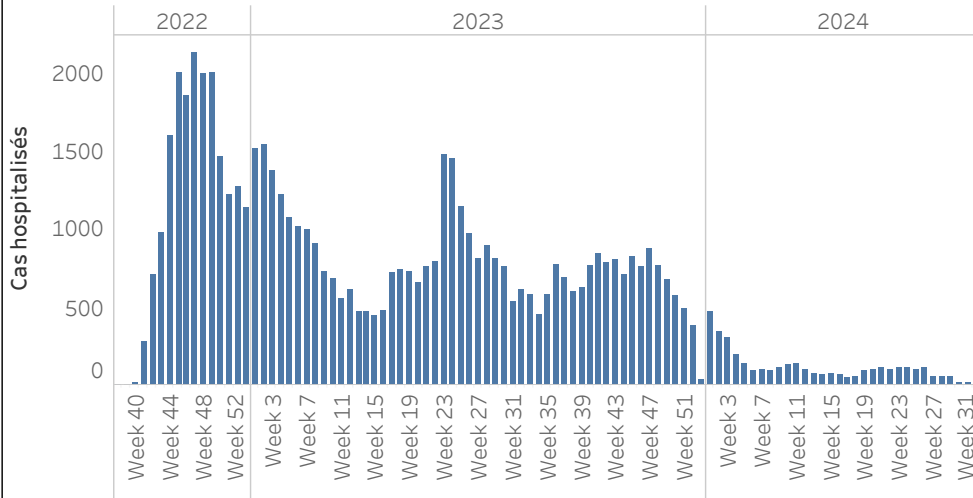
SITREP hebdomadaire du choléra pour la 32^{ème} SE, Haïti

SITREP en date du: 10/08/2024

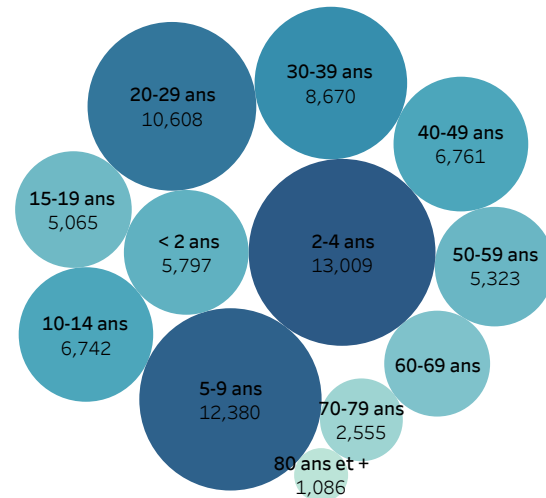
Total cas suspects	Total cas hospitalisés	Total tests réalisés	Total tests positifs	Taux de positivité	Total décès institutionnels	Total décès communautaires
86,734	84,268	15,679	4,856	30.95%	989	314



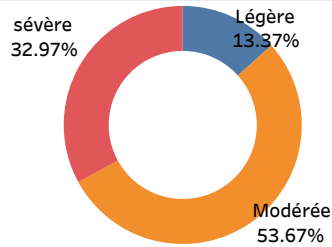
Évolution hebdomadaire des cas de choléra hospitalisés



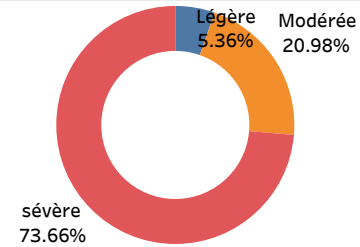
Répartition des cas de choléra hospitalisés par groupe d'âge



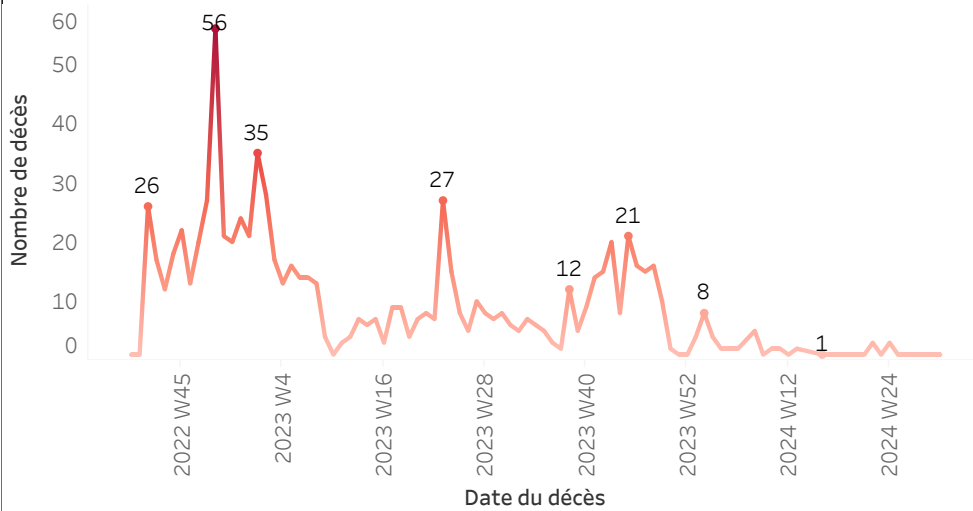
Répartition des cas suspects de choléra hospitalisés par niveau de déshydratation



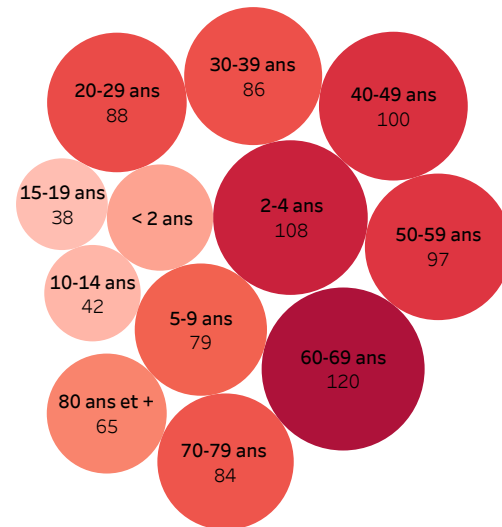
Répartition des décès de choléra par niveau de déshydratation



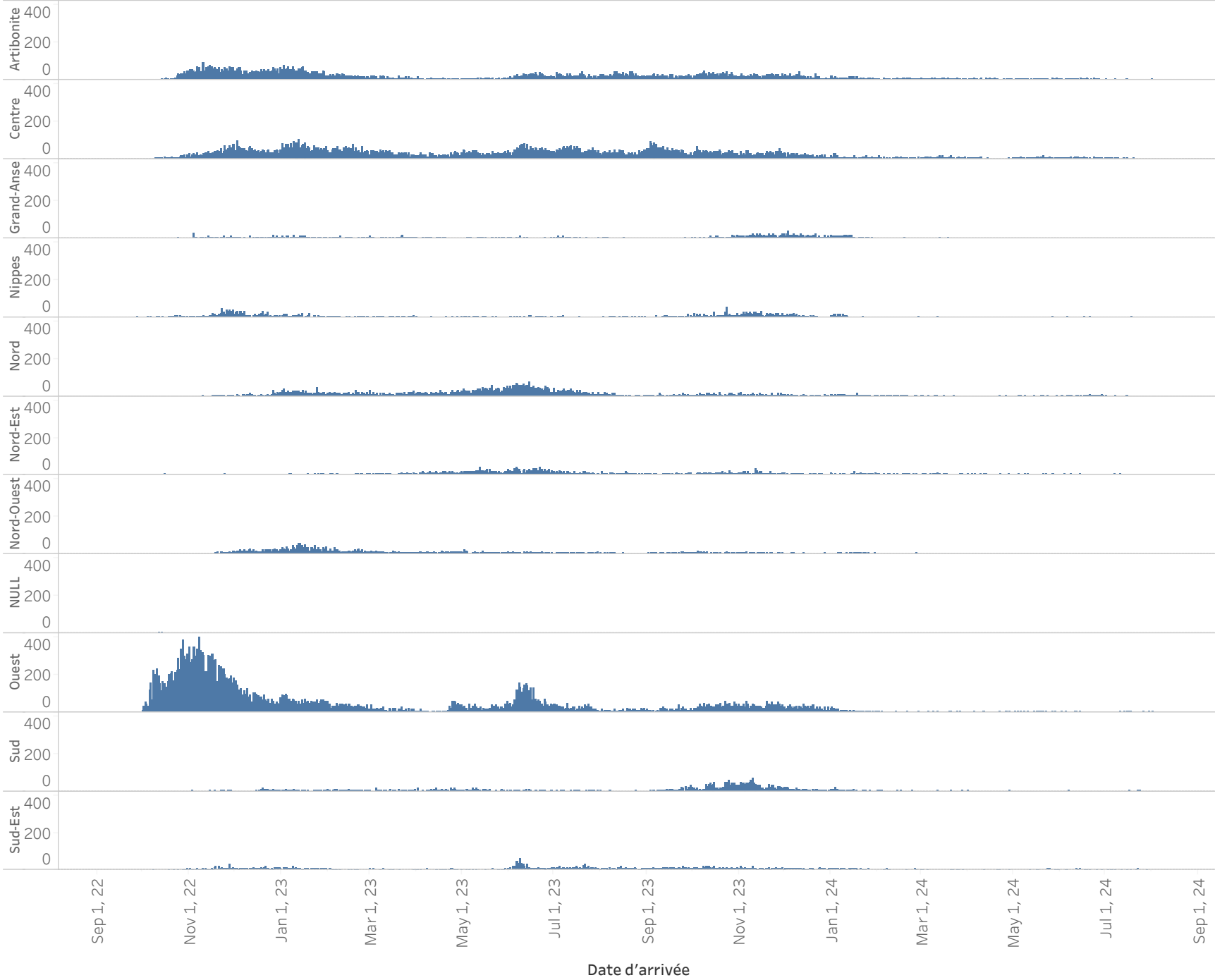
Évolution hebdomadaire des décès institutionnels de choléra



Répartition des décès institutionnels de choléra par groupe d'âge



Évolution journalière des cas suspects choléra par département de provenance



Répartition des cas suspects de choléra par département et par commune

Répartition des cas suspects de choléra par département et par commune (2)

Département d..	Commune de résidence	Cas suspects	Décès institutionnels rapportés	Département d..	Commune de résidence (group..	Cas suspects	Décès institutionnels rapportés	
Artibonite	Anse-Rouge	21	0	Nord-Est	Canotille	360	0	
	Desdunes	142	2		Caracol	77	0	
	Dessalines	1,222	24		Carice	237	7	
	Ennery	207	3		Ferrier	8	0	
	Gonaïves	2,216	19		Fort-Liberte	161	1	
	Grande Saline	356	8		Mombin-Crochu	348	5	
	Gros-Morne	312	5		Mont-Oranise	203	1	
	L. Estere	476	4		Ouanaminthe	1,128	7	
	La Chapelle	195	0		Perches	208	3	
	Marmelade	220	1		Plaisance	1	0	
	Petite-Riviere 2	1,585	18		Sainte-Suzanne	111	3	
	Saint-Marc	2,888	33		Terrier-Rouge	12	0	
	Saint-Michel	1,411	9		Trou-du-Nord	538	10	
	Terre-Neuve	28	1		Vallieres	149	3	
	Verrettes	1,372	10		Total	3,541	40	
	Total	12,651	137		Nord-Ouest	Anse-A-Foleur	301	6
Centre	Belladere	3,316	13	Baie-de-Henne		127	2	
	Boucan-Carre	1,245	16	Bassin-Bleu		203	2	
	Cerca-Cavaïal	257	6	Bombardopolis		27	1	
	Cerca-La-Source	1,620	9	Chansolme		91	4	
	Hinche	2,152	15	Jean-Rabel		322	5	
	Lascahobas	2,045	10	La Tortue		139	4	
	Maissade	260	1	Mole-Saint-Nicolas		69	1	
	Mirebalais	5,140	14	Port-de-Paix		1,514	37	
	Saut-d Eau	977	2	St-Ls-du-Nord		935	8	
	Savanette	278	4	Total		3,728	70	
	Thomassique	400	4	Ouest	Anse-A-Galets	195	4	
	Thomonde	444	4		Archahie	588	0	
	Total	18,134	98		Cabaret	2,080	25	
	Grand'Anse	Abricots	315		2	Carrefour	4,094	27
		Anse d Hainault	186		0	Cité-Soleil	3,892	25
Beaumont		7	1		Cornillon	283	23	
Bonbon		26	0		Croix-des-Bouquets	1,364	8	
Chambellan		73	0		Delmas	2,818	15	
Corail		262	3		Fonds-Verrettes	2	0	
Dame Marie		243	1		Ganthier	7	0	
Jeremie		648	22		Grand-Goave	182	0	
Les Irois		178	0		Gressier	393	4	
Moron		102	3		Kenscoff	120	0	
Pestel		279	6		Leogane	416	5	
Roseaux		95	2		Pétion-Ville	2,660	16	
Total		2,414	40	Petit-Goave	1,677	33		
Nippes		Anse-A-Veau	816	3	Pointe-A-Raouettes	93	1	
		Arnaud	546	10	Port-Au-Prince	6,958	91	
	Baraderes	220	5	Tabarre	825	1		
	Fonds-des-Negres	287	5	Thomazeau	260	1		
	Grand-Roucan	10	1	Total	28,907	279		
	L'Asile	285	5	Sud	Aquin	401	5	
	Miracoane	749	11		Arniouet	38	2	
	Paillant	71	0		Camp-Perrin	363	9	
	Petit-Trou	119	1		Cavaillon	265	10	
	Petite-Riviere	225	6		Chantal	66	1	
Plaisance	119	0	Chardonnii / res		7	0		
Total	3,447	47	Coteaux		45	0		
Nord	Acul-du-Nord	175	4		Ile-A-Vache	234	5	
	Bahon	182	4		Les Anglais	97	5	
	Bas-Limbe	81	0		Les Caves	956	29	
	Borgne	283	9		Maniche	51	0	
	Cap-Haitien	2,374	14		Port-A-Piment	10	0	
	Dondon	387	11		Port-Salut	80	3	
	Grande-Riviere	483	7		Roche-A-Bateau	49	0	
	La Victoire	24	2		Saint-Jean	104	2	
	Limbe	966	23	Saint-Louis	652	10		
	Limonade	241	2	Tiburon	44	0		
	Milot	146	6	Torbeck	311	4		
	Pignon	24	1	Total	3,773	85		
	Pilate	279	9	Sud-Est	Anse-A-Pitres	396	7	
	Plaine-du-Nord	195	3		Bainet	184	6	
	Plaisance 2	671	11		Belle-Anse	183	4	
	Port-Margot	317	11		Cayes-Jacmel	64	2	
	Quartier-Morin	115	0		Cotes-de-Fer	175	1	
	Ranquitte	107	5		Grand-Gosier	12	0	
	Saint-Raphael	612	2		Jacmel	1,127	4	
	Total	7,662	124		La Vallee	25	2	
Nord-Est	Canotille	360	0		Marioot	257	1	
	Caracol	77	0		Thiotte	54	5	
	Carice	237	7		Total	2,477	69	
	Ferrier	8	0		Total général	42,426	543	
	Fort-Liberte	161	1					
	Mombin-Crochu	348	5					
	Mont-Oranise	203	1					
	Ouanaminthe	1,128	7					
	Perches	208	3					
	Plaisance	1	0					
	Sainte-Suzanne	111	3					
	Terrier-Rouge	12	0					
	Trou-du-Nord	538	10					
	Vallieres	149	3					
	Total	3,541	40					
Nord-Ouest	Anse-A-Foleur	301	6					
	Baie-de-Henne	127	2					
	Bassin-Bleu	203	2					
	Bombardopolis	27	1					
	Chansolme	91	4					
	Jean-Rabel	322	5					
	La Tortue	139	4					
	Mole-Saint-Nicolas	69	1					
	Port-de-Paix	1,514	37					
	St-Ls-du-Nord	935	8					
	Total	3,728	70					
Ouest	Anse-A-Galets	195	4					
	Archahie	588	0					
	Cabaret	2,080	25					
	Carrefour	4,094	27					
	Cité-Soleil	3,892	25					
	Cornillon	283	23					
	Croix-des-Bouquets	1,364	8					
	Delmas	2,818	15					
	Fonds-Verrettes	2	0					
	Ganthier	7	0					
	Grand-Goave	182	0					
	Gressier	393	4					
	Kenscoff	120	0					
	Leogane	416	5					
	Pétion-Ville	2,660	16					
Petit-Goave	1,677	33						
Pointe-A-Raouettes	93	1						
Port-Au-Prince	6,958	91						
Tabarre	825	1						
Thomazeau	260	1						
Total	28,907	279						
Sud	Aquin	401	5					
	Arniouet	38	2					
	Camp-Perrin	363	9					
	Cavaillon	265	10					
	Chantal	66	1					
	Chardonnii / res	7	0					
	Coteaux	45	0					
	Ile-A-Vache	234	5					
	Les Anglais	97	5					
	Les Caves	956	29					
	Maniche	51	0					
	Port-A-Piment	10	0					
	Port-Salut	80	3					
	Roche-A-Bateau	49	0					
	Saint-Jean	104	2					
Saint-Louis	652	10						
Tiburon	44	0						
Torbeck	311	4						
Total	3,773	85						
Sud-Est	Anse-A-Pitres	396	7					
	Bainet	184	6					
	Belle-Anse	183	4					
	Cayes-Jacmel	64	2					
	Cotes-de-Fer	175	1					
	Grand-Gosier	12	0					
	Jacmel	1,127	4					
	La Vallee	25	2					
	Marioot	257	1					
	Thiotte	54	5					
	Total	2,477	69					
	Total général	44,308	446	Total général	42,426	543		

Répartition des cas confirmés de choléra par département et par commune

Répartition des cas confirmés de choléra par département et par commune (2)

Département de résidence	Commune de résidence	Cas testés	Cas Positif	Taux de positivité	
Artibonite	Anse-Rouge	1	0	0,0%	
	Desdunes	6	1	16,7%	
	Dessalines	77	35	45,5%	
	Ennery	5	4	80,0%	
	Gonaïves	417	107	25,7%	
	Grande-Saline	8	3	37,5%	
	Gros-Morne	49	18	36,7%	
	L'Estère	48	13	27,1%	
	La Chapelle	15	5	33,3%	
	Marmelade	4	2	50,0%	
	Petite-Rivière	31	1	3,2%	
	Saint-Marc	282	94	33,3%	
	Saint-Michel	127	36	28,3%	
	Terre-Neuve	4	0	0,0%	
	Verrettes	55	8	14,5%	
Total	1.129	327	29,0%		
Centre	Belladère	32	18	56,3%	
	Boucan-Carré	101	22	21,8%	
	Cerca-Cavaïal	12	4	33,3%	
	Cerca-la-Source	33	12	36,4%	
	Hinche	268	36	13,4%	
	Lascahobas	129	49	38,0%	
	Maissade	79	26	32,9%	
	Mirebalais	1,088	320	29,4%	
	Saut-d'Eau	102	34	33,3%	
	Savanette	20	8	40,0%	
	Thomassique	33	6	18,2%	
	Thomazeau	2	1	50,0%	
	Thomonde	70	36	51,4%	
	Total	1.969	572	29,1%	
	Grand'Anse	Abricot	53	22	41,5%
Anse-d'Hainault		53	26	49,1%	
Beaumont		2	0	0,0%	
Bonbon		3	2	66,7%	
Chambellan		31	14	45,2%	
Corail		43	24	55,8%	
Dame-Marie		89	50	56,2%	
Irois		1	0	0,0%	
Jérémie		749	210	28,0%	
Les Irois		77	17	22,1%	
Maricot		1	0	0,0%	
Moron		30	15	50,0%	
Pestel		76	34	44,7%	
Roseaux		18	7	38,9%	
Total		1.226	421	34,3%	
Nippes	Anse-à-Veau	175	29	16,6%	
	Arnaud	56	19	33,9%	
	Asile	1	0	0,0%	
	Baradères	14	9	64,3%	
	Fonds-des-Nègres	164	34	20,7%	
	L'Asile	48	9	18,8%	
	Miragoane	197	36	18,3%	
	Paillant	33	4	12,1%	
	Petit-Trou-de-Nippes	26	8	30,8%	
	Petite-Rivière	4	0	0,0%	
	Petite-Rivière-de-Nippes	123	19	15,4%	
	Plaisance-du-Sud	19	3	15,8%	
	Total	860	170	19,8%	
	Nord	Acui-du-Nord	3	1	33,3%
		Bas-Limbé	5	4	80,0%
Borgne		20	10	50,0%	
Cap-Haitien		394	94	23,9%	
Dondon		45	26	57,8%	
Grande-Rivière		3	0	0,0%	
Limbé		117	58	49,6%	
Limonade		18	5	27,8%	
Milot		3	0	0,0%	
Pignon		9	0	0,0%	
Pilate		6	4	66,7%	
Plaine-du-Nord		16	11	68,8%	
Plaisance-du-Nord		60	30	50,0%	
Port-Magot		13	5	38,5%	
Quartier-Morin		6	1	16,7%	
Saint-Raphael	9	5	55,6%		
Total	727	254	34,9%		
Total général	5.911	1.744	29,5%		

Département de résidence	Commune de résidence	Cas testés	Cas Positif	Taux de positivité	
Nord-Est	Campêche	1	0	0,0%	
	Capotille	53	14	26,4%	
	Caracol	1	1	12,5%	
	Carice	488	18	3,7,5%	
	Fort-Liberté	888	20	2,3,3%	
	Gran-Bassin	6	0	0,0%	
	Mobin-Crochu	69	20	29,0%	
	Mont-Organisé	288	11	4,0,6%	
	Ouanaminthe	638	28	4,4,4%	
	Perches	7	2	28,6%	
	Sainte-Suzane	24	1	4,2%	
	Terrier-Rouge	211	26	12,3%	
	Trou-du-Nord	920	268	29,0%	
	Vallières	23	7	30,4%	
	Total	923	268	29,1%	
Nord-Ouest	Anse-à-Foleur	23	11	47,8%	
	Anse-de-Henne	14	7	50,0%	
	Bassin Bleu	74	39	52,7%	
	Bassin-Rieu	7	0	0,0%	
	Bombadopolis	3	2	66,7%	
	Chansolme	288	11	4,3,3%	
	Jean-Rabel	30	6	20,0%	
	La Tortue	14	6	42,9%	
	Mole-Saint-Nicolas	1	0	0,0%	
	Port-de-Paix	23	4	17,4%	
	Saint-Louis	1	0	0,0%	
	Saint-Louis du Nord	73	25	34,2%	
	Total	485	155	32,0%	
	Ouest	Anse-à-Galet	16	5	31,3%
		Archaise	41	2	5,3,7%
Cabaret		146	106	72,6%	
Carre-four		1	0	0,0%	
CARREFOUR		397	148	37,3%	
CITE SOLEIL		88	0	0,0%	
Cité-Soleil		858	212	24,7%	
Cornillon		4	0	0,0%	
Croix-des-Bouquets		443	141	31,8%	
Croix-des-Soleil		12	0	0,0%	
CX DS ROTS		1	0	0,0%	
DELMAS		1.104	320	29,8%	
Fonds-Verettes		888	0	0,0%	
Ganthier		488	14	2,8,2%	
Grand-Gnave		59	19	32,2%	
Gressier	70	27	38,6%		
Kenscoff	76	26	34,2%		
La Gonave	3	1	33,3%		
Léogane	73	14	19,2%		
PETION VILLE	88	36	41,3%		
Pétion-Ville	88	36	41,3%		
PETIT-GOAVE	473	120	25,4%		
Pointe-à-Ranquette	2	0	0,0%		
PORT -AU-PRINCE	1	0	0,0%		
PORT-AU-PRINCE	1.323	447	33,8%		
Tabarre	488	81	16,6%		
Thomazeau	95	31	32,6%		
Total	6.606	2.090	31,6%		
Sud	Aniun	19	2	10,5%	
	Anriquet	6	1	16,7%	
	Beaumont	1	0	0,0%	
	Camp-Perrin	16	7	43,8%	
	Cavaillon	23	1	4,3,5%	
	Chantal	5	1	20,0%	
	Chardonnières	5	2	40,0%	
	Coteaux	20	2	10,0%	
	Fonds-des-Blancs	6	1	16,7%	
	Ile-à-Vache	1	0	0,0%	
	Les Analais	88	0	0,0%	
	Les Cayes	265	91	34,3%	
	Maniché	8	4	50,0%	
	Port-à-Piment	24	1	4,1,7%	
	Port-Salut	62	1	1,6,1%	
Roche-à-Bateau	4	0	0,0%		
Roseaux	1	0	0,0%		
Saint-Jean-du-Sud	14	9	64,3%		
Saint-Louis-du-Sud	60	24	40,0%		
Tiburon	2	2	100,0%		
Torbeck	37	2	5,4%		
Total	820	232	28,3%		
Sud-Est	Anse-à-Pitres	9	0	0,0%	
	Aquin	1	0	0,0%	
	Rainet	60	28	46,7%	
	BELLE ANSE	1	0	0,0%	
	Belle-Anse	121	49	40,5%	
	Cayes-Jacmel	20	10	50,0%	
	Cote-de-Fer	43	11	25,6%	
	Jacmel	496	202	40,7%	
	La Vallée-de-Jacmel	3	0	0,0%	
	Lascahobas	1	0	0,0%	
	Maricot	140	57	40,7%	
	Thiotte	3	1	33,3%	
	Total	898	367	40,9%	
	Total général	9.738	3.103	31,9%	

Surveillance du Choléra
Définitions de cas adoptées, Octobre 2022

Cas Suspect :

Toute personne présentant une diarrhée aiguë aqueuse, profuse, avec ou sans vomissements, avec ou sans déshydratation.

Cas Confirmé :

Tout cas suspect avec une culture positive pour *Vibrio Cholerae* ou présentant un lien épidémiologique avec un cas confirmé de choléra.

Cas Hospitalisé :

Tout cas suspect ou confirmé qui passe au moins 24 heures dans une institution de prise en charge.

Décès Institutionnel :

Tout cas suspect ou confirmé qui meurt dans une institution de prise en charge.

Décès Communautaire :

Tout cas suspect qui meurt en dehors d'une institution de prise en charge.