



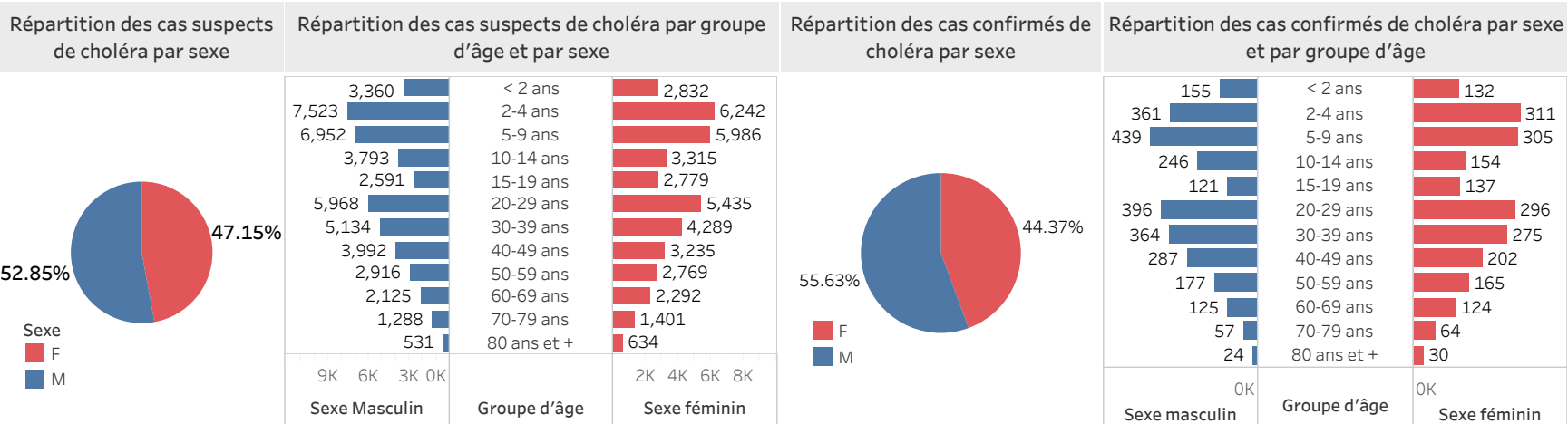
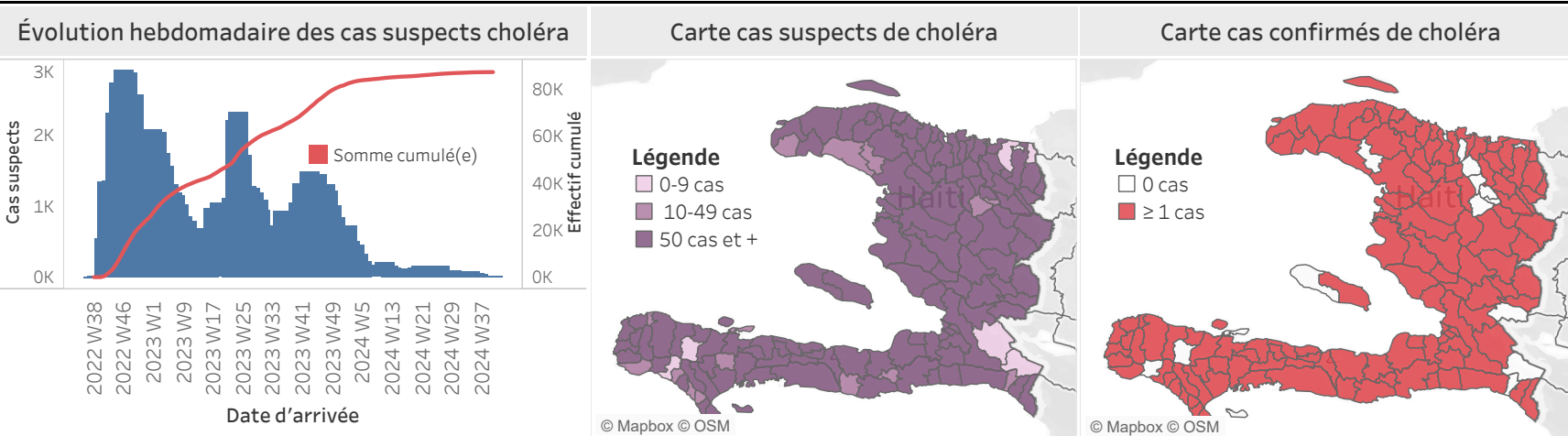
**MINISTÈRE DE LA SANTÉ PUBLIQUE ET DE LA POPULATION  
(MSPP)  
Direction d'Épidémiologie, des Laboratoires et de la Recherche  
(DELR)**



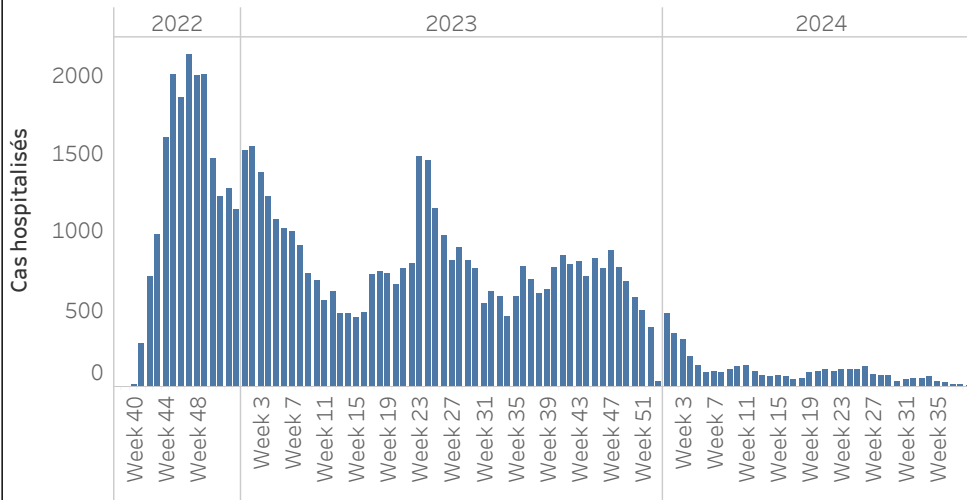
SITREP hebdomadaire du choléra pour la 40ème SE, Haïti

SITREP en date du: 05/10/2024

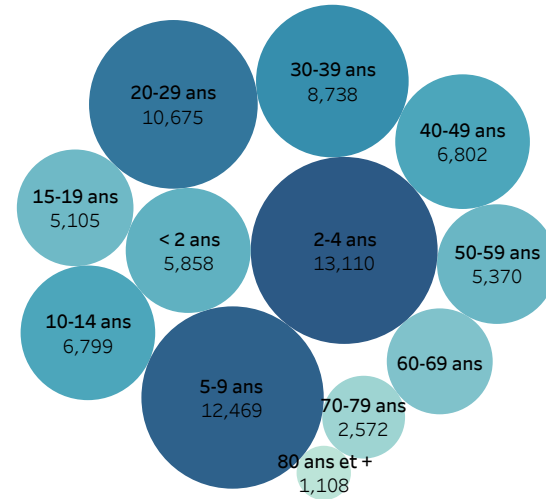
Total cas suspects	Total cas hospitalisés	Total tests réalisés	Total tests positifs	Taux de positivité	Total décès institutionnels	Total décès communautaires
87,382	84,910	16,015	4,861	30.33%	992	314



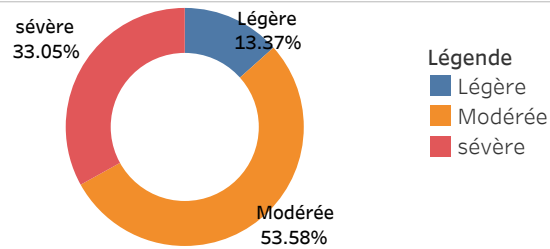
### Évolution hebdomadaire des cas de choléra hospitalisés



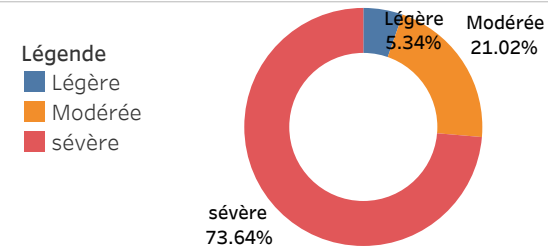
### Répartition des cas de choléra hospitalisés par groupe d'âge



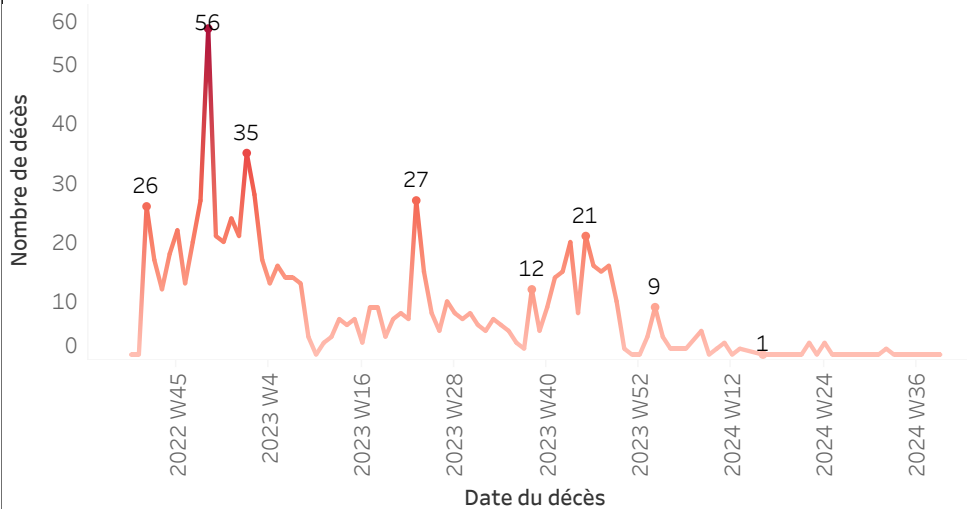
### Répartition des cas suspects de choléra hospitalisés par niveau de déshydratation



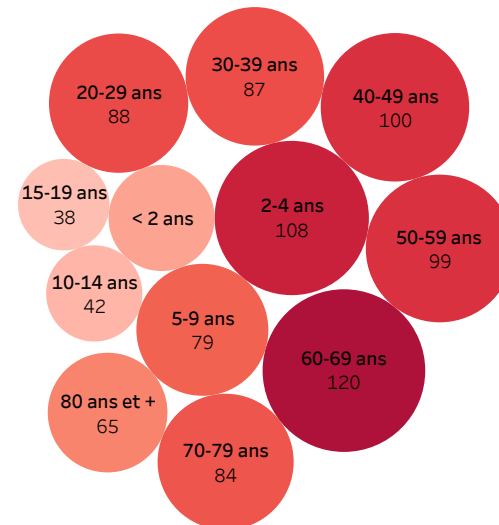
### Répartition des décès de choléra par niveau de déshydratation



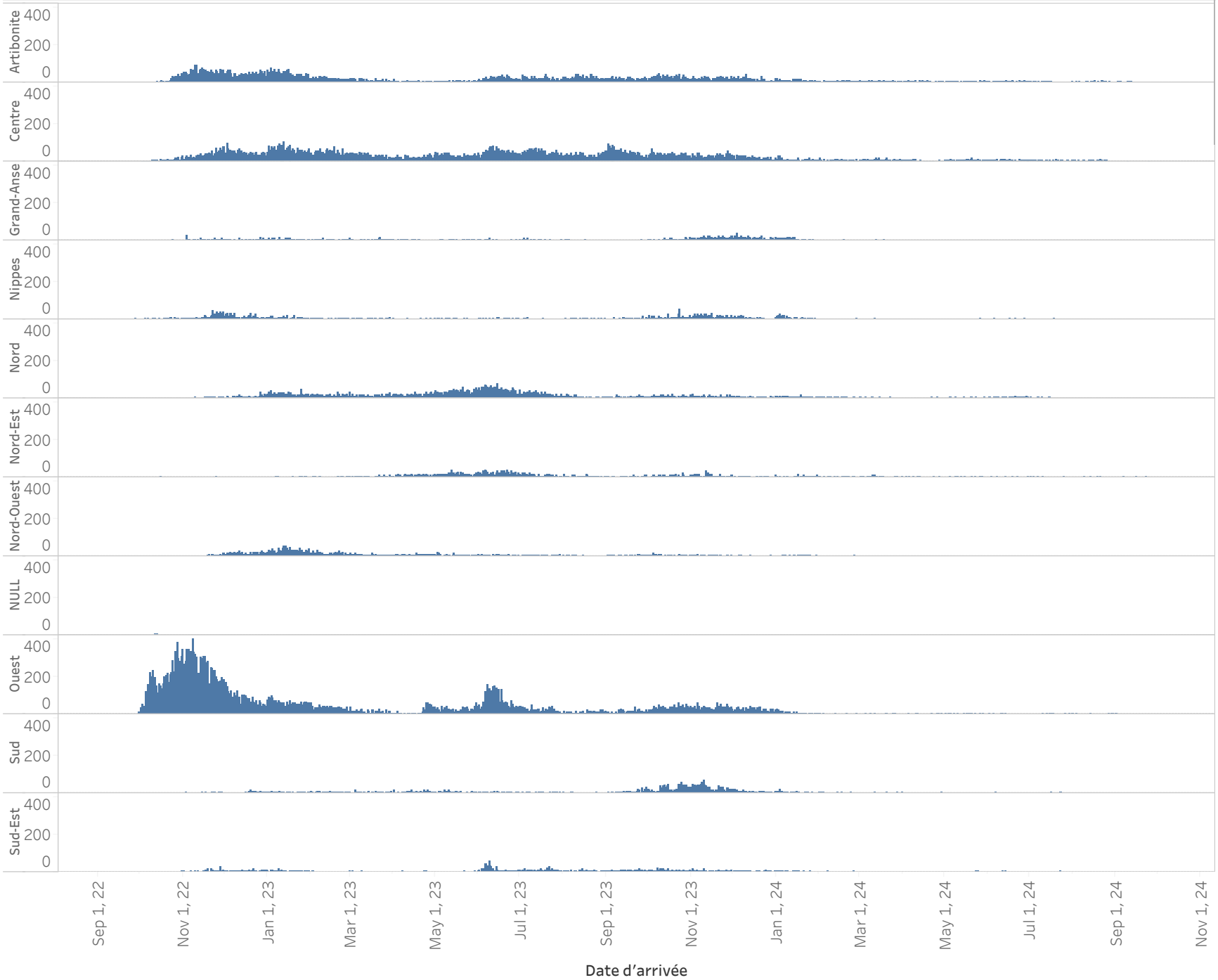
### Évolution hebdomadaire des décès institutionnels de choléra



### Répartition des décès institutionnels de choléra par groupe d'âge



### Évolution journalière des cas suspects choléra par département de provenance



## Répartition des cas suspects de choléra par département et par commune

## Répartition des cas suspects de choléra par département et par commune (2)

Département d..	Commune de résidence	Cas suspects	Décès institutionnels rapportés	Département d..	Commune de résidence (group..	Cas suspects	Décès institutionnels rapportés	
Artibonite	Anse-Rouge	21	0	Nord-Est	Capotille	360	0	
	Desdunes	142	2		Caracol	78	0	
	Dessalines	1,223	25		Carice	237	7	
	Ennery	207	3		Ferrier	8	0	
	Gonaïves	2,216	19		Fort-Liberte	162	1	
	Grande Saline	356	8		Mombin-Crochu	348	5	
	Gros-Morne	313	5		Mont-Organise	203	1	
	L. Estere	476	4		Ouanaminthe	1,152	7	
	La Chapelle	200	0		Perches	208	3	
	Marmelade	220	1		Sainte-Suzanne	112	3	
	Petite-Riviere 2	1,594	18		Terrier-Rouge	12	0	
	Saint-Marc	2,897	34		Trou-du-Nord	622	10	
	Saint-Michel	1,591	9		Vallieres	149	3	
	Terre-Neuve	28	1		Total	3,651	40	
	Verrettes	1,372	10		Nord-Ouest	Anse-A-Foleur	301	6
	Total	12,856	139			Baie-de-Henne	127	2
	Centre	Belladere	3,316			13	Bassin-Bleu	203
Boucan-Carre		1,249	16	Bombardopolis		27	1	
Cerca-Cavaïal		257	6	Chansolme		91	4	
Cerca-La-Source		1,620	9	Jean-Rabel		322	5	
Hinche		2,152	15	La Tortue		139	4	
Lascahobas		2,045	10	Mole-Saint-Nicolas		70	1	
Maissade		260	1	Port-de-Paix		1,514	37	
Mirebalais		5,239	14	St-Is-du-Nord		935	8	
Saut-d Eau		997	2	Total	3,729	70		
Savanette		278	4	Ouest	Anse-A-Galets	195	4	
Thomassique		400	4		Arcahaie	588	0	
Thomonde		444	4		Cabaret	2,080	25	
Total		18,257	98		Carrefour	4,103	27	
Grand'Anse		Abricots	315		2	Cité-Soleil	3,908	26
		Anse d Hainault	186		0	Cornillon	284	23
		Beaumont	7		1	Croix-des-Bouquets	1,378	8
		Bonbon	26		0	Delmas	2,823	15
	Chambellan	73	0		Fonds-Verrettes	2	0	
	Corail	262	3		Ganthier	7	0	
	Dame Marie	243	1		Grand-Goave	182	0	
	Jeremie	648	22		Gressier	393	4	
	Les Irois	178	0		Kenscoff	120	0	
	Moron	103	3		Lenane	416	5	
	Pestel	279	6		Pétion-Ville	2,661	16	
	Roseaux	95	2		Petit-Goave	1,679	33	
	Total	2,415	40		Pointe-A-Raquettes	93	1	
	Nippes	Anse-A-Veau	837	3	Port-Au-Prince	6,960	91	
		Arnaud	550	10	Tabarre	829	1	
		Baraderes	262	5	Thomazeau	262	1	
		Fonds-des-Negres	288	5	Total	28,963	280	
Grand-Roucan		12	1	Sud	Aquin	402	5	
L'Asile		297	5		Arniquet	38	2	
Miracoane		771	11		Camo-Perrin	363	9	
Paillant		74	0		Cavaillon	265	10	
Petit-Trou		124	1		Chantal	66	1	
Petite-Riviere		225	6		Chardonnit 1/2res	7	0	
Plaisance		119	0		Coteaux	45	0	
Total		3,559	47		Ile-A-Vache	234	5	
Nord		Acul-du-Nord	176		4	Les Anglais	97	5
		Bahon	182		4	Les Cayes	956	29
		Bas-Limbe	81		0	Maniche	51	0
		Borgne	283		9	Port-A-Piment	10	0
		Cap-Haitien	2,379		14	Port-Salut	80	3
	Dondon	389	11		Roche-A-Bateau	49	0	
	Grande-Riviere	490	7		Saint-Jean	104	2	
	La Victoire	24	2		Saint-Louis	652	10	
	Limbe	966	23		Tiburon	44	0	
	Limonade	247	2	Torbeck	311	4		
	Milot	148	6	Total	3,774	85		
	Pignon	25	1	Sud-Est	Anse-A-Pitres	396	7	
	Pilate	287	9		Bainet	184	6	
	Plaine-du-Nord	195	3		Belle-Anse	186	4	
	Plaisance 2	671	11		Cayes-Jacmel	64	2	
	Port-Margot	317	11		Cotes-de-Fer	175	1	
	Quartier-Morin	116	0		Grand-Gosier	12	0	
	Ranquitte	107	5		Jacmel	1,127	41	
	Saint-Raphael	614	2		La Vallee	25	2	
	Total	7,697	124		Marigot	257	1	
	Total général		44,784		448	Thiotte	54	5
						Total	2,480	69
						Total général	42,597	544

Répartition des cas confirmés de choléra par département et par commune

Répartition des cas confirmés de choléra par département et par commune (2)

Département de résidence	Commune de résidence	Cas testés	Cas Positif	Taux de positivité	Département de résidence	Commune de résidence	Cas testés	Cas Positif	Taux de positivité		
Artibonite	Anse-Rouge	1	0	0,0%	Nord-Est	Campêche	1	0	0,0%		
	Desdunes	6	1	16,7%		Capotille	53	14	26,4%		
	Dessalines	77	35	45,5%		Caracol	8	1	12,5%		
	Ennery	5	4	80,0%		Carice	48	18	37,5%		
	Gonaïves	430	107	24,9%		Fort-l'iberté	86	20	23,3%		
	Grande-Saline	8	3	37,5%		Gran-Bassin	2	0	0,0%		
	Gros-Morne	49	18	36,7%		Mobin-Crochu	69	20	29,0%		
	L'Estère	48	13	27,1%		Mont-Organisé	48	7	14,6%		
	La Chapelle	15	5	33,3%		Ouanaminthe	291	116	39,9%		
	Marmelade	5	2	40,0%		Perches	63	28	44,4%		
	Petite-Rivière	31	1	3,2%		Sainte-Suzane	7	1	14,3%		
	Saint-Marc	298	94	31,5%		Terrier-Rouge	24	2	8,3%		
	Saint-Michel	169	47	27,8%		Trou-du-Nord	211	26	12,3%		
	Terre-Neuve	4	0	0,0%		Vallières	20	15	75,0%		
	Verrettes	55	8	14,5%		Total	931	268	28,8%		
	Total	1.201	338	28,1%		Nord-Ouest	Anse-à-Foleur	23	11	47,8%	
	Centre	Belladère	32	18			56,3%	Baie-de-Henne	14	7	50,0%
		Boucan-Carré	101	22			21,8%	Bassin-Bleu	91	39	42,9%
		Cerca-Cavaïal	12	4			33,3%	Bombadopolis	3	2	66,7%
		Cerca-la-Source	33	12			36,4%	Chansolme	28	11	39,3%
Hinche		268	36	13,4%	Jean-Rabel		30	6	20,0%		
Lascahobas		129	49	38,0%	La Tortue		14	7	50,0%		
Maissade		79	26	32,9%	Mole-Saint-Nicolas		7	6	85,7%		
Mirebalais		1.088	320	29,4%	Port-de-Paix		225	46	20,4%		
Saut-d'Eau		102	34	33,3%	Saint-Louis-du-Nord		75	25	33,3%		
Savanette		20	8	40,0%	Total	510	155	30,4%			
Thomassique		33	6	18,2%	Ouest	Anse-à-Galet	16	5	31,3%		
Thomazeau		2	1	50,0%		Archaïe	41	22	53,7%		
Thomonde		70	36	51,4%		Caharet	147	106	72,1%		
Total		1.969	572	29,1%		Carre-four	11	0	0,0%		
Grand'Anse		Abricot	53	22		41,5%	Carrefour	410	148	36,1%	
		Anse-d'Hainault	53	26		49,1%	Cité-Soleil	902	212	23,5%	
		Beaumont	2	0		0,0%	Cornillon	4	0	0,0%	
		Bonbon	3	2		66,7%	Croix-des-Bouquets	460	141	30,7%	
		Chambellan	31	14		45,2%	Croix-des-Soleil	6	0	0,0%	
	Corail	43	24	55,8%		Delmas	1.146	329	28,7%		
	Dame-Marie	89	50	56,2%		Fonds-Verettes	8	0	0,0%		
	Irois	1	0	0,0%		Ganthier	48	14	29,2%		
	Jérémie	749	210	28,0%		Grand-Goave	59	19	32,2%		
	Les Irois	77	17	22,1%		Gressier	70	27	38,6%		
	Marigot	1	0	0,0%		Kenscoff	84	26	31,0%		
	Moron	30	15	50,0%		Kenscoff	1	0	0,0%		
	Pestel	76	34	44,7%		La Gonave	73	1	1,4%		
	Roseaux	18	7	38,9%		Léogane	3	1	33,3%		
	Total	1.226	421	34,3%		Pétion-Ville	87	14	16,1%		
	Nippes	Anse-à-Veau	186	29		15,6%	Pétion-Ville	1	356	40,1%	
		Arnaud	56	19	33,9%	Petit-Goave	1	0	0,0%		
		Asile	1	0	0,0%	Pointe-à-Raquette	2	0	0,0%		
		Baradères	14	9	64,3%	Port-au-Prince	1.405	447	31,8%		
Fonds-des-Nègres		164	34	20,7%	Tabarre	502	81	16,1%			
L'Asile		48	9	18,8%	Thomassin	1	0	0,0%			
Miragoane		198	36	18,2%	Thomazeau	65	22	33,8%			
Pailiant		34	4	11,8%	Total	6.845	2.090	30,5%			
Petit-Trou-de-Nippes		26	8	30,8%	Sud	Aquin	192	21	10,9%		
Petite-Rivière-de-Nippes		127	19	15,0%		Arnicuet	6	2	33,3%		
Plaisance-du-Sud		19	3	15,8%		Beaumont	0	0	0,0%		
Total		873	170	19,5%		Camn-Perrin	16	7	43,8%		
Nord		Acul-du-Nord	3	1		33,3%	Cavillon	23	7	30,4%	
	Bas-Limbé	5	4	80,0%		Chantal	5	1	20,0%		
	Borgne	20	10	50,0%		Chardonnières	5	2	40,0%		
	Cap-Haitien	394	94	23,9%		Coteaux	10	2	20,0%		
	Dondon	45	26	57,8%		Fonds-des-Blancs	66	16	24,2%		
	Grande-Rivière	3	0	0,0%		Ile-à-Vache	1	0	0,0%		
	Limbé	117	58	49,6%		Les Anglais	8	0	0,0%		
	Limonade	18	5	27,8%		Les Caves	265	91	34,3%		
	Milot	3	0	0,0%		Maniche	8	4	50,0%		
	Pionon	9	0	0,0%		Port-à-Piment	24	1	4,2%		
	Pilate	6	4	66,7%		Port-Salut	62	9	14,5%		
	Plaine-du-Nord	16	11	68,8%		Roche-à-Bateau	14	0	0,0%		
	Plaisance-du-Nord	60	30	50,0%		Roseaux	1	0	0,0%		
	Port-Maot	13	5	38,5%		Saint-Jean-du-Sud	14	9	64,3%		
	Quartier-Morin	6	1	16,7%		Saint-Louis-du-Sud	60	24	40,0%		
	Saint-Raphael	9	5	55,6%		Tiburon	2	2	100,0%		
	Total	727	254	34,9%	Torbeck	37	19	51,4%			
	Total général	Total	5.996	1.755	29,3%	Total général	Total	10.007	3.103	31,0%	

**Surveillance du Choléra**  
**Définitions de cas adoptées, Octobre 2022**

**Cas Suspect :**

Toute personne présentant une diarrhée aiguë aqueuse, profuse, avec ou sans vomissements, avec ou sans déshydratation.

**Cas Confirmé :**

Tout cas suspect avec une culture positive pour *Vibrio Cholerae* ou présentant un lien épidémiologique avec un cas confirmé de choléra.

**Cas Hospitalisé :**

Tout cas suspect ou confirmé qui passe au moins 24 heures dans une institution de prise en charge.

**Décès Institutionnel :**

Tout cas suspect ou confirmé qui meurt dans une institution de prise en charge.

**Décès Communautaire :**

Tout cas suspect qui meurt en dehors d'une institution de prise en charge.