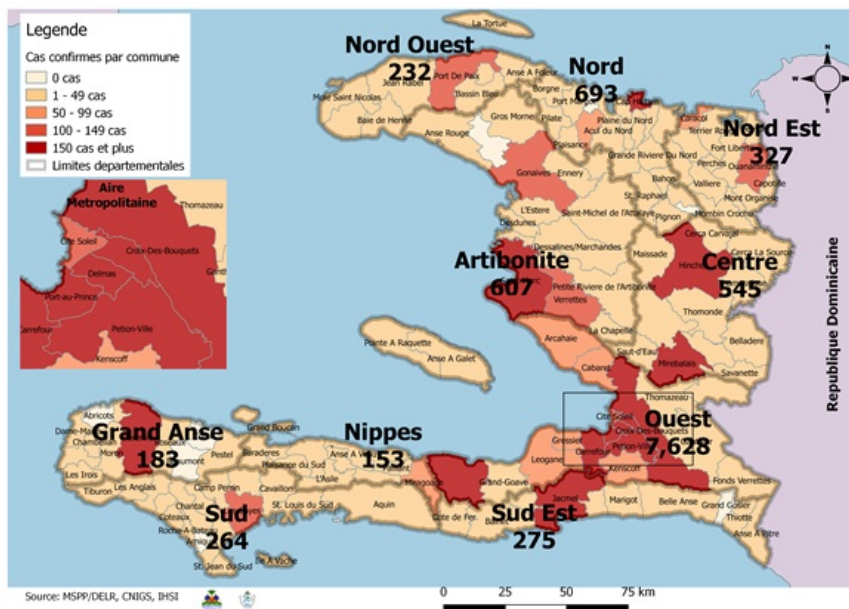


Surveillance de la COVID-19, Haïti, 2020-2021

Cas confirmés de COVID-19 par Département et Commune
du 19/03/2020 au 16/01/2021



Au niveau mondial
au 16 Janvier 2021:

93,194,922 cas confirmés, dont **2,014,729** décès ont été enregistrés, soit une létalité de 2.16%

Source: OMS

En Haïti:

- 46,313 cas suspects (106 nouveaux)
- 10,907 cas confirmés (55 nouveaux)
- 240 décès (0 nouveau)
- 8,956 (82.11%) cas récupérés
- Létalité: 2.20%

- De ces 10,907 cas confirmés, 43.3% sont de sexe féminin et 56.7% de sexe masculin

Tab.1: Cas confirmés et décès de COVID-19 par département
du 19 mars au 16 Janvier 2021, Haïti

Département	Cas Cumulés.	Nouveaux cas (24h)	Décès Cumulés	Nouveaux décès (24h)	Taux de positivité	Taux de létalité
Ouest	7,628	50	103	0	22.9%	1.35%
Nord	693	0	34	0	25.1%	4.91%
Artibonite	607	0	39	0	25.4%	6.43%
Centre	545	0	13	0	31.4%	2.39%
Nord-Est	327	0	6	0	16.1%	1.83%
Sud-Est	275	0	9	0	28.7%	3.27%
Sud	264	0	6	0	28.2%	2.27%
Nord-Ouest	232	0	12	0	27.9%	5.17%
Grand Anse	183	5	13	0	26.5%	7.10%
Nippes	153	0	5	0	22.2%	3.27%
Grand Total	10,907	55	240	0	23.6%	2.20%

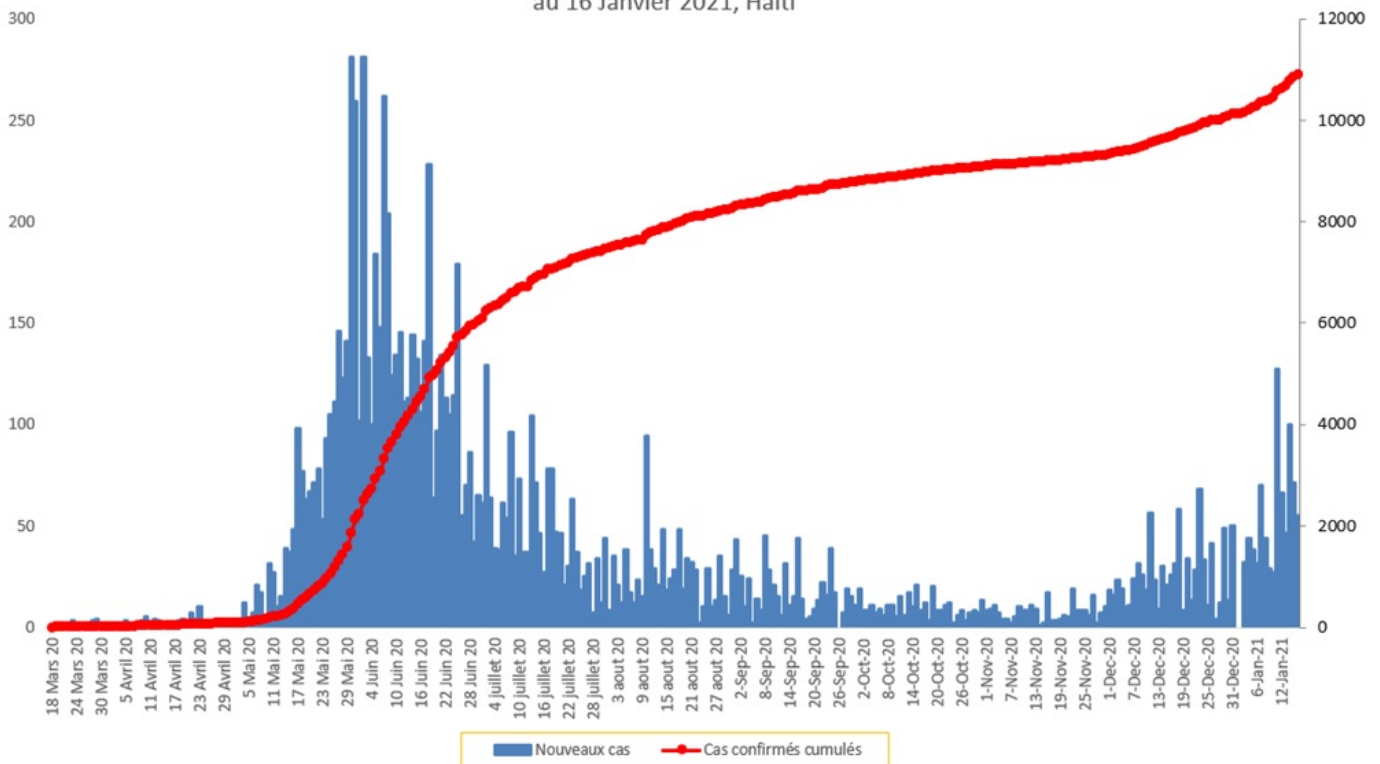
N-B. Les informations contenues dans ce rapport sont actualisées de manière quotidienne. Les données et analyses peuvent être modifiées après la classification finale des cas.

Tab.2: Distribution des cas confirmés de COVID-19 par Commune, Haiti, 2020 chez les cas suspects

Département	Communes	Cas confirmés	Département	Communes	Cas confirmés
Artibonite	Saint Marc	205	Nord-Est	Ouanaminthe	118
	Verrettes	143		Caracol	50
	Gonaives	135		Fort Liberté	44
	Gros Morne	23		Trou du Nord	40
	Petite Riviere de l'Artibonite	22		Mombin Crochu	22
	Marchand Dessalines	20		Terrier Rouge	16
	Saint Michel	19		Mont Organisé	11
	L'Estère	13		Perches	6
	Marmelade	7		Sainte Suzanne	5
	Desdunes	7		Ferrier	5
	Ennery	6		Carice	5
	Grande Saline	3		Capotille	4
	La chapelle	2		Vallières	1
	Anse Rouge	2		Total	327
	Total	607		Nord-Ouest	Port de Paix
Centre	Mirebalais	190	Saint Louis du Nord		28
	Hinche	184	Bombardopolis		17
	Lascahobas	36	Jean Rabel		15
	Boucan Carré	35	Mole Saint Nicolas		13
	Belladere	25	La Tortue		8
	Saut-d'Eau	17	Bassin Bleu		8
	Thomonde	16	Chansolme		4
	Savanette	14	Baie de Henne	2	
	Cerca la Source	8	Anse-a-Foleur	2	
	Thomassique	6	Total	232	
	Maissade	6	Ouest	Delmas	1,845
	Cerca Cavajal	5		Pétion Ville	1,531
	Boucan Carre	3		Port au Prince	1,348
	Total	545		Tabarre	848
Grand Anse	Jeremie	150		Croix des Bouquets	752
	Anse d'hainault	16		Carrefour	509
	Chambellan	7		Petit Goave	158
	Dame Marie	3		Cité Soleil	111
	Pestel	2		Léogane	91
	Irois	2		Cabaret	90
	Roseaux	1		Kenskoff	80
	Moron	1		Arcahaie	64
	Bonbon	1		Gressier	54
	Total	183		Anse a Galet	43
Nippes	Miragoane	72		Ganthier	40
	Fond des Nègres	20		Cornillon	18
	Baradères	13		Grand Goave	17
	Plaisance du Sud	10	Thomazeau	15	
	Anse-a-Veau	10	Fonds-Verrettes	10	
	L'Asile	8	Pointe à Raquette	4	
	Petit Trou de Nippes	7	Total	7,628	
	Petite Riviere des Nippes	6	Sud	Cayes	139
	Paillant	4		Aquin	38
	Arnaud	2		Saint Louis du Sud	12
	Grand Boucan	1		Torbeck	10
	Total	153		Les Anglais	10
Nord	Cap Haitien	404		Port-à-Piment	9
	Limbé	56		Port Salut	9
	Milot	28		Camp-Perrin	8
	Pignon	26		Tiburon	6
	Plaisance du Nord	23		Coteaux	6
	Plaine du Nord	23		Chardonnières	6
	Port Margot	20		Cavillon	3
	Borgne	20		St Jean du Sud	2
	Pilate	19		Ile-a-Vache	2
	Grande Riviere du Nord	19	Chantal	2	
	Quartier Morin	16	Roche à Bateau	1	
	Limonade	12	Maniche	1	
	Acul du Nord	12	Total	264	
	Dondon	6	Sud-Est	Jacmel	204
	Saint Raphael	4		Bainet	16
	Bahon	3		Cote de Fer	14
	Ranquitte	2		Thiotte	10
	Total	693		Marigot	9
				Anse a Pitres	9
				La Vallée de Jacmel	7
				Belle Anse	4
				Cayes-Jacmel	2
				Total	275

N-B. Les informations contenues dans ce rapport sont actualisées de manière quotidienne. Les données et analyses peuvent être modifiées après la classification finale des cas.

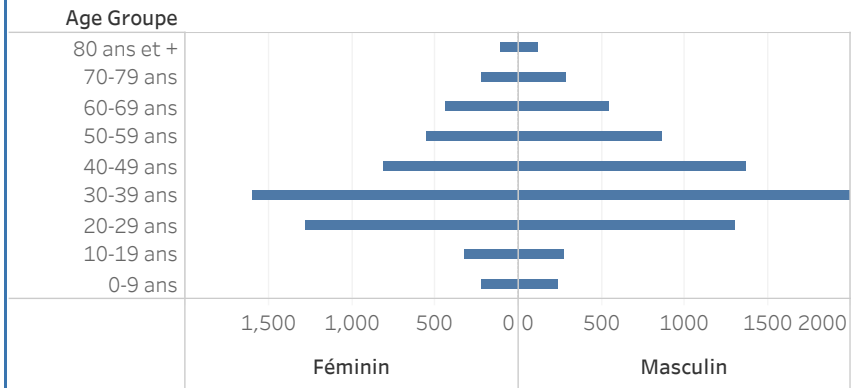
Graphique.1 Evolution quotidienne des cas confirmés de COVID-19 au 16 Janvier 2021, Haiti



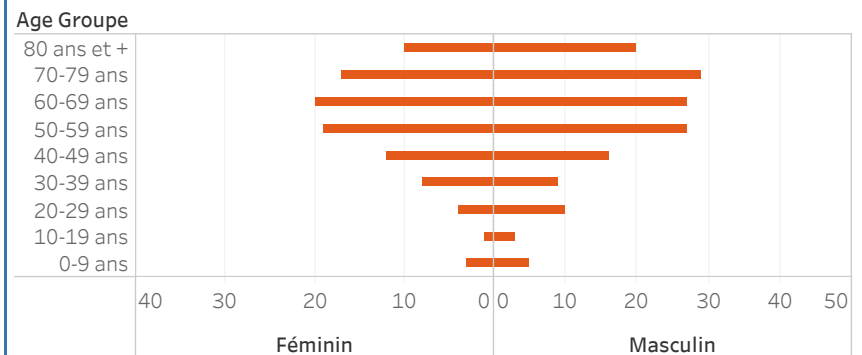
Tab.3: Distribution des cas et décès de COVID-19 par groupe d'age au 16 janvier 2021, Haiti

Age Groupe	Cas Confirmés	Décès Cumulés	Taux de létalité
0-9 ans	304	8	2.63%
10-19 ans	479	4	0.84%
20-29 ans	2,235	14	0.63%
30-39 ans	3,127	17	0.54%
40-49 ans	1,950	28	1.44%
50-59 ans	1,257	46	3.66%
60-69 ans	881	47	5.33%
70-79 ans	471	46	9.77%
80 ans et +	203	30	14.78%
Grand Total	10,907	240	2.20%

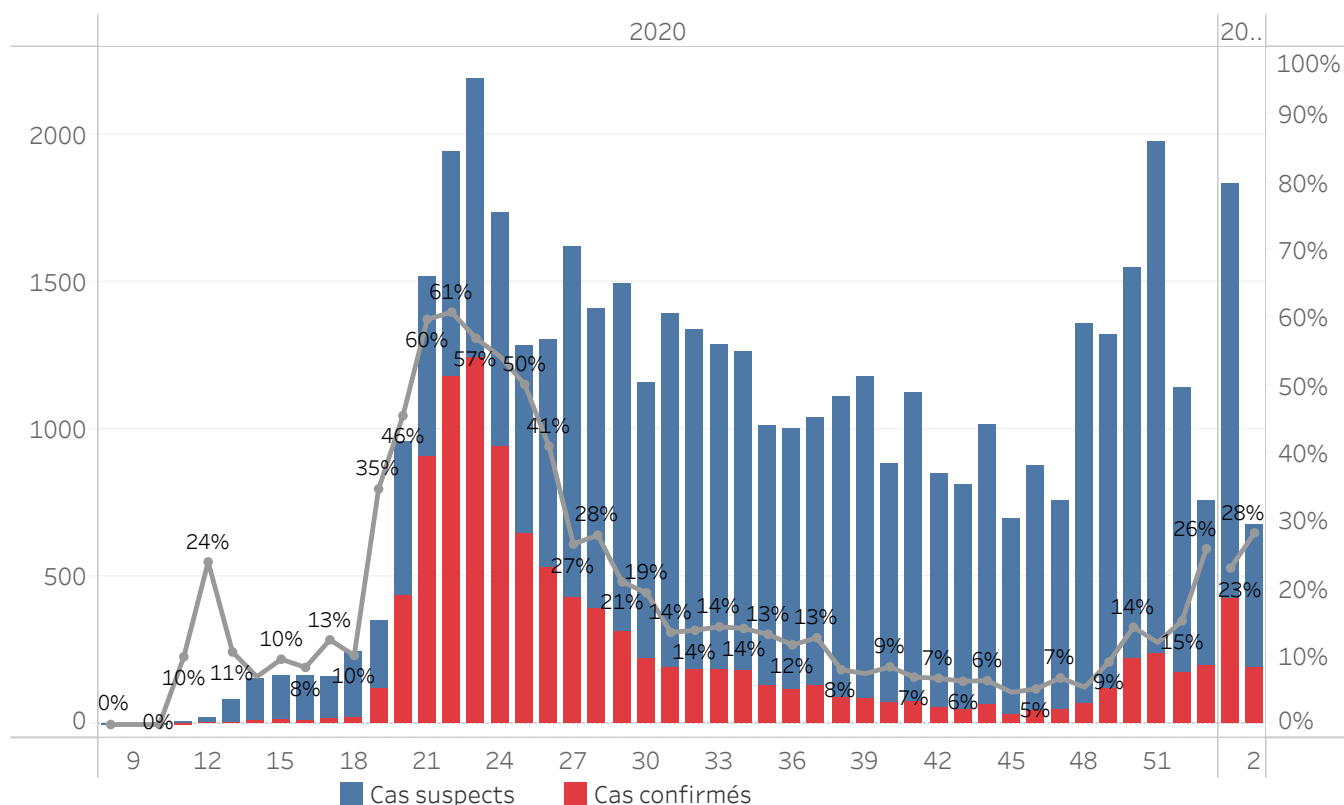
Graphique 2: Distribution des cas confirmés par groupe d'age et sexe au 16 janvier 2021, Haiti



Graphique 3: Distribution des décès par groupe d'age et sexe au 15 janvier 2021, Haiti



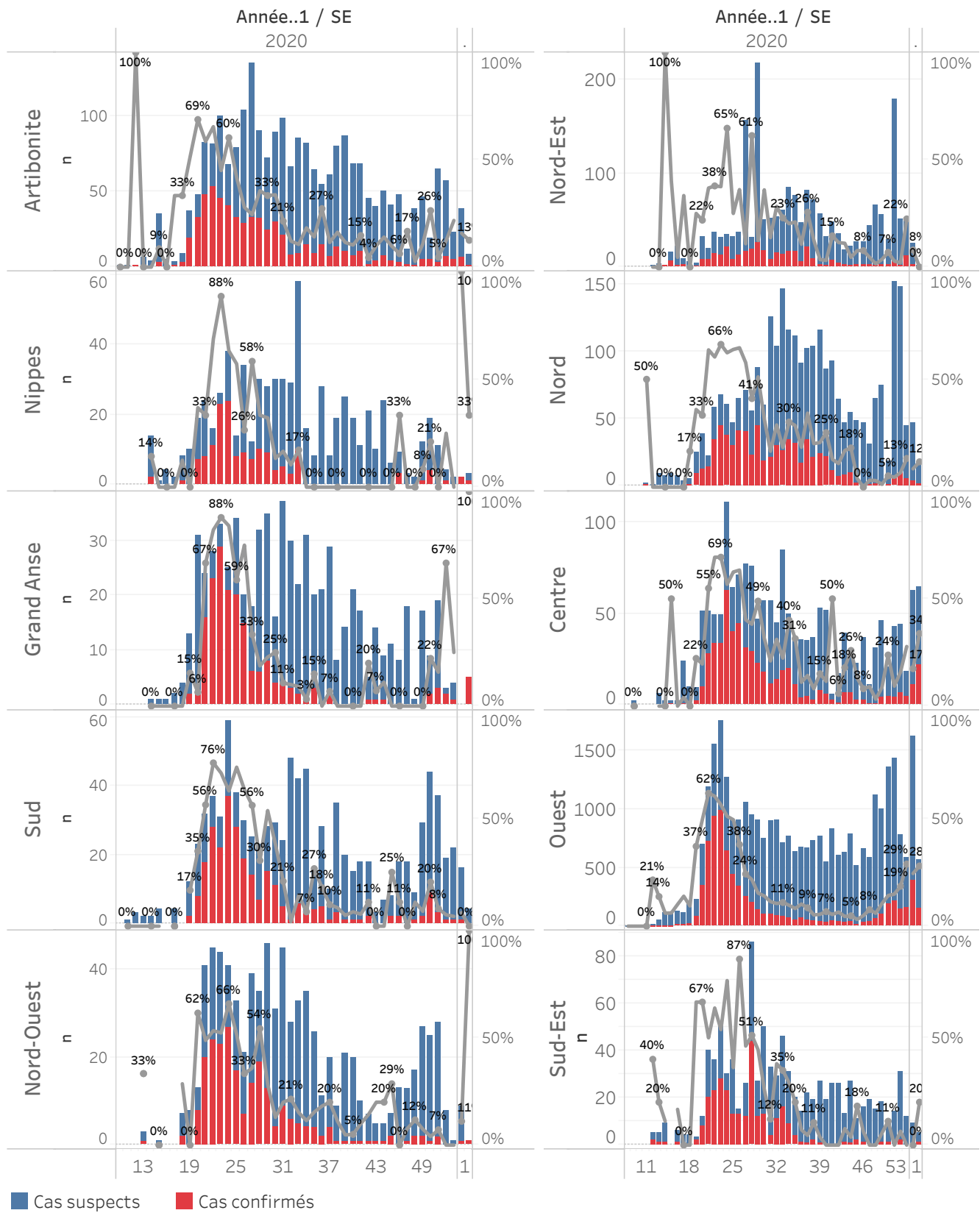
Graphique.4: Cas de COVID-19 par Semaine Epidémiologique, Haiti, 2020-2021



Bilan des activités de la surveillance épidémiologique	
Activités de surveillance	Période
	31 janv au 15 janv 2021
Nombre de voyageurs dépistés dans les aéroports (Toussaint L. et Cap-Haitien)	312,029
Nombre de voyageurs enregistrés après triage dans les Aéroports (Toussaint L. et Cap-Haitien)	230,042
Nombre de voyageurs enregistrés après triage à la frontière de Malpasse, Ouanaminthe, Anse à Pitre et Belladeres	136,669
Nombre de voyageurs dépistés dans les ports	66,226
Nombre de personnes placées en quarantaine institutionnelle	51
Nombre de personnes placées en quarantaine domiciliaire	810
Nombre de personnes placées en isolement	1,711
Nombre d'appels reçus de la population	50,111
Autres Activités	Période
	31 janv au 16 janv 2021
Nombre d'alertes recues	46,580
Nombre de cas suspects de COVID-19 notifiés	46,313
Nombre de cas suspects de COVID-19 investigués	46,313
Nombre de cas suspects testés	46,281
Nombre de cas positifs de COVID-19	10,907
Nombre de cas récupérés	8,956
Nombre de décès dus à la COVID-19	240

Source: MSPP/DFI R

Graphique 5: Cas de COVID-19 par Département par SE, 2020-2021, Haïti



DEFINITIONS

Cas suspect de COVID-19

Toute personne présentant une fièvre supérieure ou égale à 38 degrés Celsius, ou un antécédent récent de fièvre (dans les 14 derniers jours), accompagnée ou pas de toux avec ou sans difficultés respiratoires, de courbatures, de céphalée inexpliquée.

Ou

Toute personne présentant une altération subite du goût (dysguesie ou agueusie) ou de l'odorat (hyposmie ou anosmie) sans rhinite associée.

Ou

Toute personne chez qui un clinicien (Médecin ou infirmière) suspecte la COVID-19.

Chez les enfants : Tous les signes ci-haut cités et/ou altération de l'état général, diarrhée ou fièvre isolée surtout chez l'enfant de moins de 3 mois.

Cas confirmé de COVID-19

Tout cas suspect de COVID-19 pour lequel un test détecte la présence d'acides nucléiques du SRAS-CoV-2) indépendamment des signes et symptômes.

NB : Tout Cas confirmé de COVID-19 doit être placé en isolement soit institutionnel ou domiciliaire. Le guide relatif à l'isolement est disponible dans le protocole de prise en charge du MSPP.

Cas récupéré ou déclaré rétabli de COVID-19

Un cas de COVID-19 est déclaré « récupéré » ou « rétabli » dans les situations suivantes :

1. Personnes symptomatiques (malades) testées positives : au moins 10 jours depuis la disparition des signes de maladie avec ou sans un nouveau test négatif (reprise du test si possible).

Ou

2. Personnes asymptomatiques (non malades) testées positives : 10 jours sans apparition de signe de maladie avec ou sans un nouveau test négatif (reprise du test si possible).

Décès du à la COVID-19

Décès survenant chez un cas confirmé (par test ou par lien épidémiologique) ou par confirmation post mortem en l'absence de toute autre cause évidente de décès sans lien avec la maladie COVID-19.