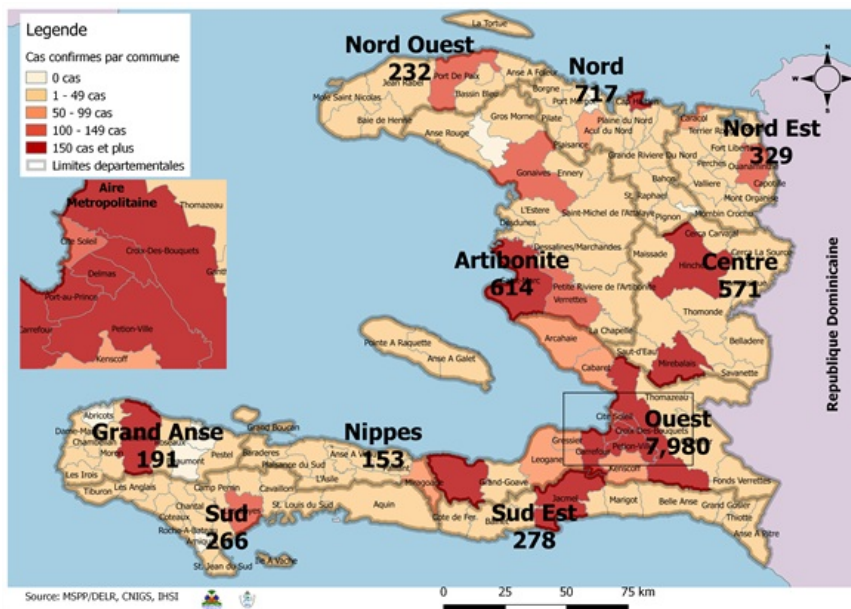


Surveillance de la COVID-19, Haïti, 2020-2021

Cas confirmés de COVID-19 par Département et Commune
du 19/03/2020 au 23/01/2021



Au niveau mondial
au 23 Janvier 2021:

97,464,094 cas confirmés, dont **2,112,689** décès ont été enregistrés, soit une létalité de 2.17%
Source: OMS

En Haïti:

- 48,068 cas suspects (139 nouveaux)
- 11,331 cas confirmés (45 nouveaux)
- 243 décès (0 nouveau)
- 9,010 (79.5%) cas récupérés
- Létalité: 2.14%
- De ces 11,331 cas confirmés, 43.4% sont de sexe féminin et 56.6% de sexe masculin

Tab.1: Cas confirmés et décès de COVID-19 par département
du 19 mars au 23 Janvier 2021, Haïti

Département	Cas Cumulés.	Nouveaux cas (24h)	Décès Cumulés	Nouveaux décès (24h)	Taux de positivité	Taux de létalité
Ouest	7,980	38	105	0	23.0%	1.32%
Nord	717	2	34	0	24.6%	4.74%
Artibonite	614	2	39	0	25.4%	6.35%
Centre	571	0	13	0	31.6%	2.28%
Nord-Est	329	0	6	0	15.8%	1.82%
Sud-Est	278	0	9	0	28.7%	3.24%
Sud	266	2	6	0	28.1%	2.26%
Nord-Ouest	232	0	13	0	27.9%	5.60%
Grand Anse	191	1	13	0	26.0%	6.81%
Nippes	153	0	5	0	22.2%	3.27%
Grand Total	11,331	45	243	0	23.6%	2.14%

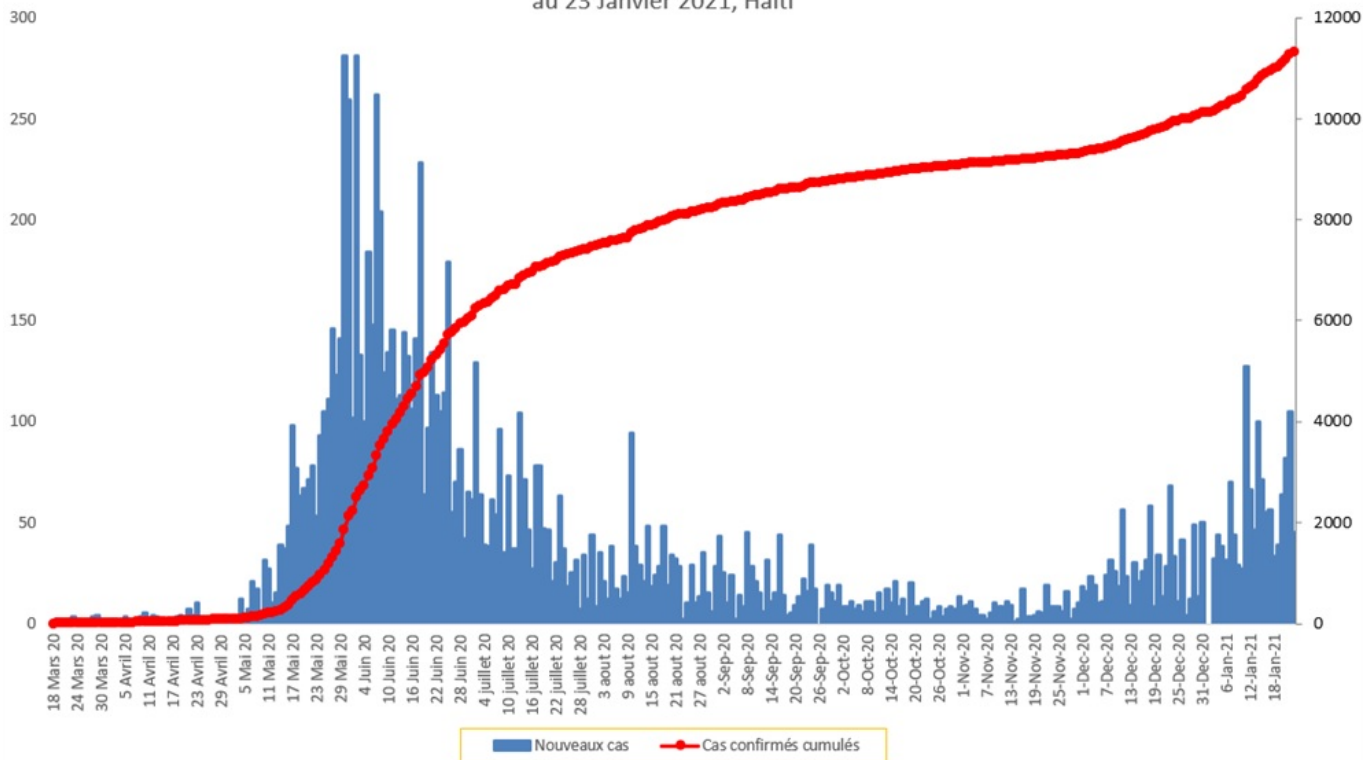
N-B. Les informations contenues dans ce rapport sont actualisées de manière quotidienne. Les données et analyses peuvent être modifiées après la classification finale des cas.

Tab.2: Distribution des cas confirmés de COVID-19 par Commune, Haiti, 2020 chez les cas suspects

Département	Communes	Cas confirmés	Département	Communes	Cas confirmés	
Artibonite	Saint Marc	207	Nord-Est	Ouanaminthe	119	
	Verrettes	145		Caracol	50	
	Gonaives	137		Fort Liberté	45	
	Gros Morne	24		Trou du Nord	40	
	Petite Riviere de l'Artibonite	22		Mombin Crochu	22	
	Marchand Dessalines	20		Terrier Rouge	16	
	Saint Michel	19		Mont Organisé	11	
	L'Estère	13		Perches	6	
	Marmelade	7		Sainte Suzanne	5	
	Desdunes	7		Ferrier	5	
	Ennery	6		Carice	5	
	Grande Saline	3		Capotille	4	
	La chapelle	2		Vallières	1	
	Anse Rouge	2		Total	329	
	Total	614		Nord-Ouest	Port de Paix	135
	Centre	Mirebalais			205	Saint Louis du Nord
Hinche		188	Bombardopolis		17	
Lascahobas		38	Jean Rabel		15	
Boucan Carré		36	Mole Saint Nicolas		13	
Belladere		26	La Tortue		8	
Saut-d'Eau		19	Bassin Bleu		8	
Thomonde		16	Chansolme		4	
Savanette		14	Baie de Henne	2		
Cerca la Source		8	Anse-a-Foleur	2		
Maissade		7	Total	232		
Thomassique		6	Ouest	Delmas	1,958	
Cerca Cavajal		5		Pétion Ville	1,626	
Boucan Carre		3		Port au Prince	1,387	
Total		571		Tabarre	888	
Grand Anse	Jeremie	158		Croix des Bouquets	786	
	Anse d'hainault	16		Carrefour	522	
	Chambellan	7		Petit Goave	158	
	Dame Marie	3		Cité Soleil	117	
	Pestel	2		Léogane	92	
	Irois	2		Cabaret	90	
	Roseaux	1		Kenskoff	83	
	Moron	1		Archaie	68	
	Bonbon	1		Gressier	54	
	Total	191		Anse a Galet	46	
Nippes	Miragoane	72		Ganthier	40	
	Fond des Nègres	20		Cornillon	18	
	Baradères	13	Grand Goave	17		
	Plaisance du Sud	10	Thomazeau	15		
	Anse-a-Veau	10	Fonds-Verrettes	10		
	L'Asile	8	Pointe à Raquette	5		
	Petit Trou de Nippes	7	Total	7,980		
	Petite Riviere des Nippes	6	Sud	Cayes	139	
	Paillant	4		Aquin	38	
	Arnaud	2		Saint Louis du Sud	12	
	Grand Boucan	1		Torbeck	10	
Total	153	Les Anglais		10		
Nord	Cap Haitien	422		Port-à-Piment	9	
	Limbé	56		Port Salut	9	
	Milot	28		Coteaux	8	
	Pignon	26		Camp-Perrin	8	
	Plaine du Nord	25		Tiburon	6	
	Plaisance du Nord	23		Chardonnières	6	
	Port Margot	20		Cavillon	3	
	Grande Riviere du Nord	20		St Jean du Sud	2	
	Borgne	20		Ile-a-Vache	2	
	Pilate	19	Chantal	2		
	Quartier Morin	16	Roche à Bateau	1		
	Limonade	14	Maniche	1		
	Acul du Nord	13	Total	266		
	Dondon	6	Sud-Est	Jacmel	206	
	Saint Raphael	4		Bainet	16	
	Bahon	3		Cote de Fer	14	
	Ranquitte	2		Thiotte	10	
	Total	717		Marigot	9	
				Anse a Pitres	9	
				La Vallée de Jacmel	7	
		Belle Anse		4		
		Cayes-Jacmel		2		
		Grand Gosier		1		
		Total	278			

N-B. Les informations contenues dans ce rapport sont actualisées de manière quotidienne. Les données et analyses peuvent être modifiées après la classification finale des cas.

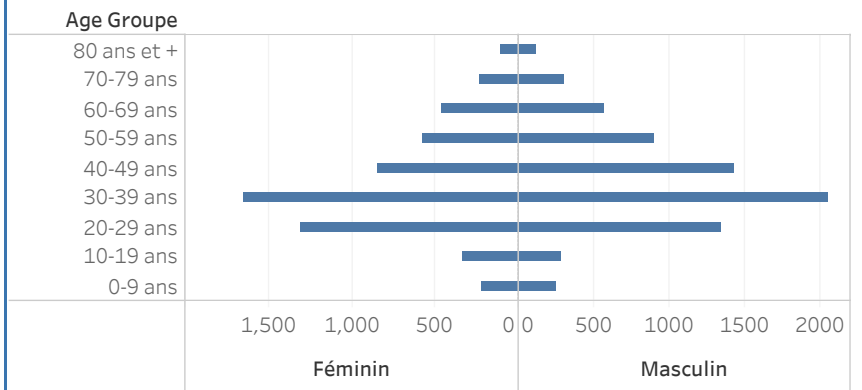
Graphique.1 Evolution quotidienne des cas confirmés de COVID-19 au 23 Janvier 2021, Haiti



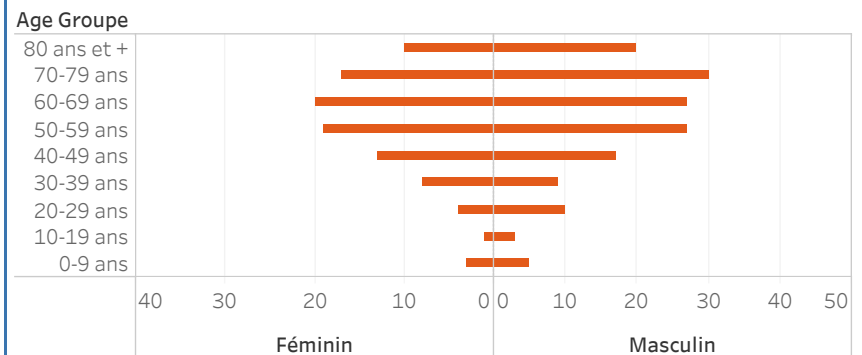
Tab.3: Distribution des cas et décès de COVID-19 par groupe d'age au 23 janvier 2021, Haiti

Age Groupe	Cas Confirmés	Décès Cumulés	Taux de létalité
0-9 ans	310	8	2.58%
10-19 ans	503	4	0.80%
20-29 ans	2,303	14	0.61%
30-39 ans	3,232	17	0.53%
40-49 ans	2,044	30	1.47%
50-59 ans	1,310	46	3.51%
60-69 ans	923	47	5.09%
70-79 ans	495	47	9.49%
80 ans et +	211	30	14.22%
Grand Total	11,331	243	2.14%

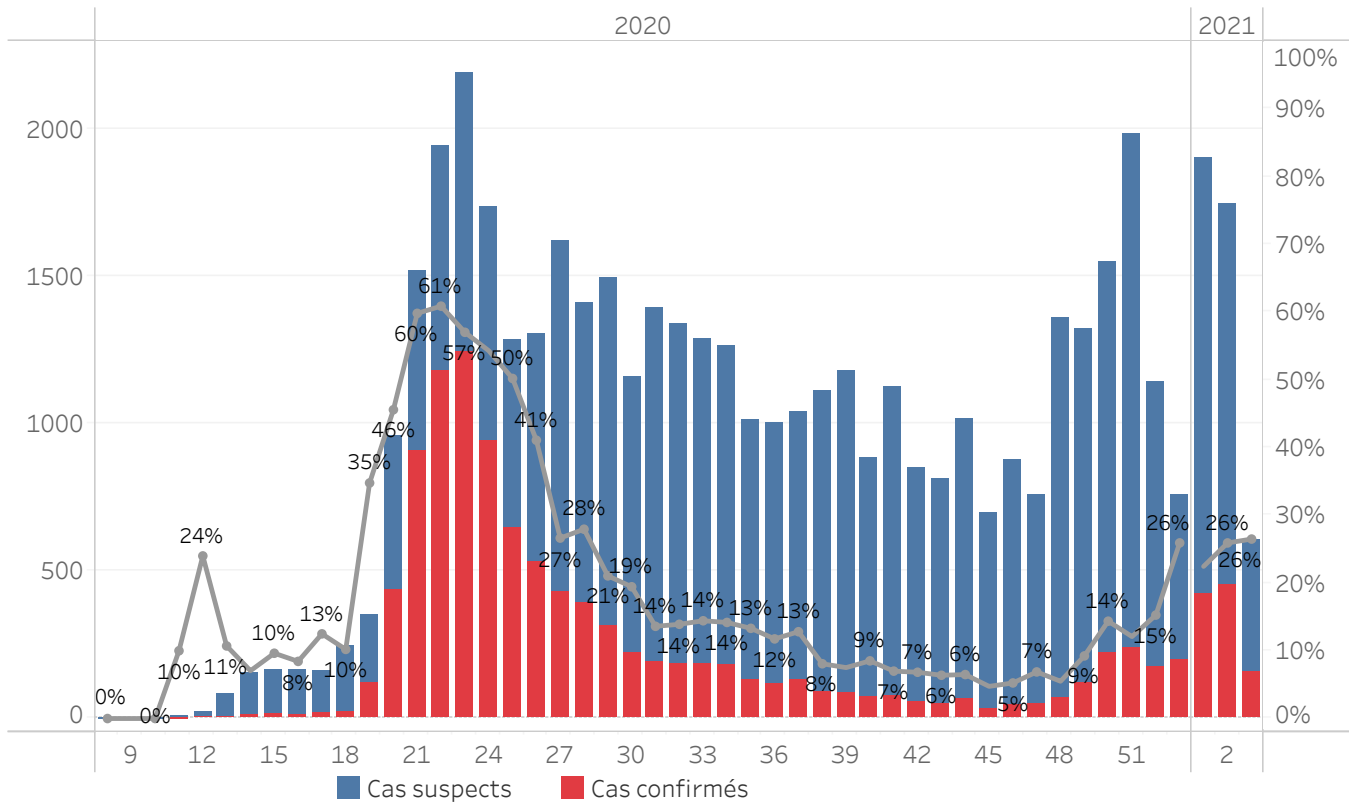
Graphique 2: Distribution des cas confirmés par groupe d'age et sexe au 23 janvier 2021, Haiti



Graphique 3: Distribution des décès par groupe d'age et sexe au 23 janvier 2021, Haiti



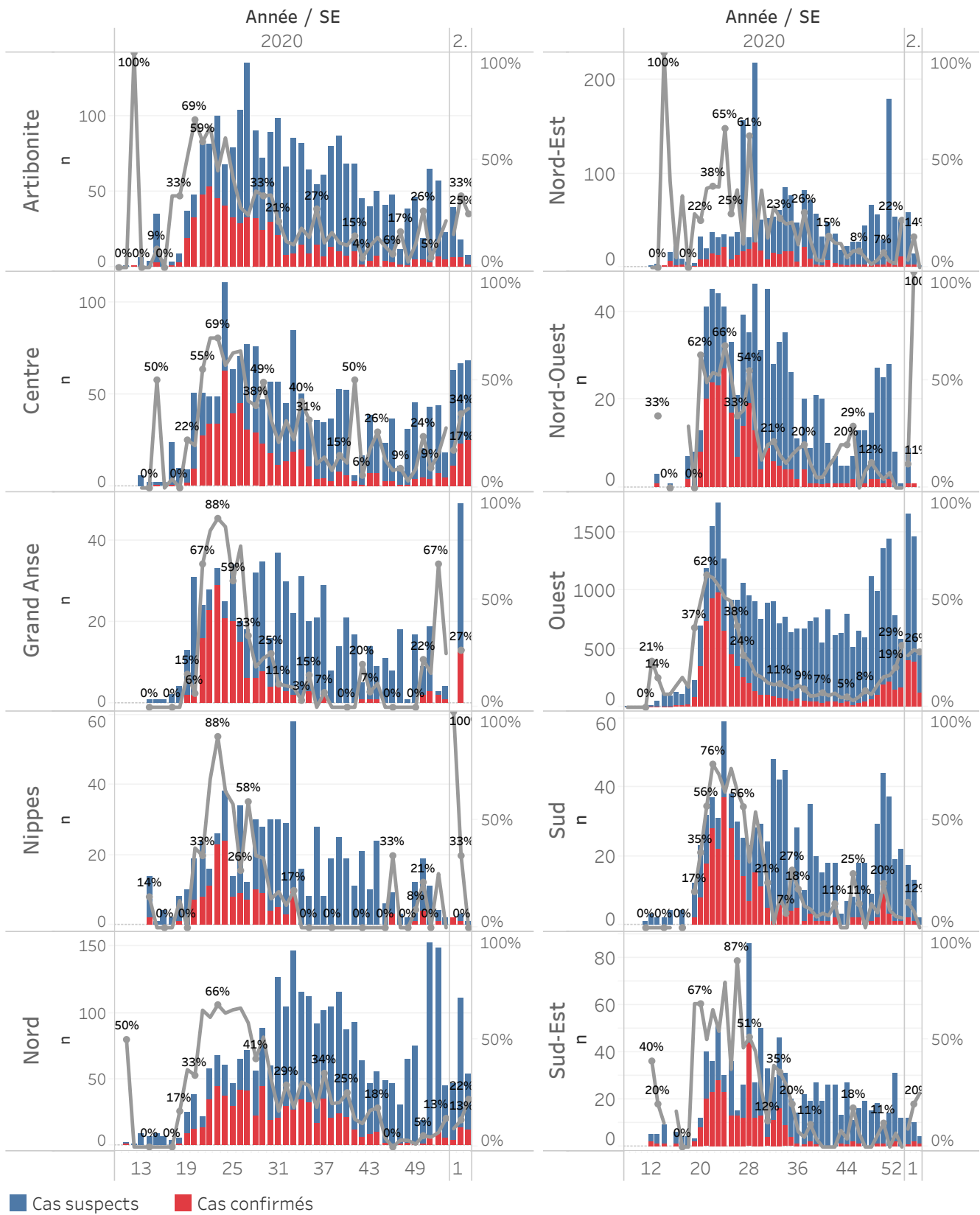
Graphique.4: Cas de COVID-19 par Semaine Epidémiologique, Haiti, 2020-2021



Bilan des activités de la surveillance épidémiologique	
Activités de surveillance	Période
	31 janv au 22 janv 2021
Nombre de voyageurs dépistés dans les aéroports (Toussaint L. et Cap-Haitien)	318,840
Nombre de voyageurs enregistrés après triage dans les Aéroports (Toussaint L. et Cap-Haitien)	236,853
Nombre de voyageurs enregistrés après triage à la frontière de Malpasse, Ouanaminthe, Anse à Pitre et Belladeres	138,268
Nombre de voyageurs dépistés dans les ports	66,234
Nombre de personnes placées en quarantaine institutionnelle	47
Nombre de personnes placées en quarantaine domiciliaire	1,014
Nombre de personnes placées en isolement	2,078
Nombre d'appels reçus de la population	50,111
Autres Activités	Période
	31 janv au 23 janv 2021
Nombre d'alertes recues	48,334
Nombre de cas suspects de COVID-19 notifiés	48,068
Nombre de cas suspects de COVID-19 investigués	48,068
Nombre de cas suspects testés	48,028
Nombre de cas positifs de COVID-19	11,331
Nombre de cas récupérés	9,010
Nombre de décès dus à la COVID-19	243

Source: MSPP/DFI R

Graphique 5: Cas de COVID-19 par Département par SE, 2020-2021, Haïti



DEFINITIONS

Cas suspect de COVID-19

Toute personne présentant une fièvre supérieure ou égale à 38 degrés Celsius, ou un antécédent récent de fièvre (dans les 14 derniers jours), accompagnée ou pas de toux avec ou sans difficultés respiratoires, de courbatures, de céphalée inexpliquée.

Ou

Toute personne présentant une altération subite du goût (dysguesie ou agueusie) ou de l'odorat (hyposmie ou anosmie) sans rhinite associée.

Ou

Toute personne chez qui un clinicien (Médecin ou infirmière) suspecte la COVID-19.

Chez les enfants : Tous les signes ci-haut cités et/ou altération de l'état général, diarrhée ou fièvre isolée surtout chez l'enfant de moins de 3 mois.

Cas confirmé de COVID-19

Tout cas suspect de COVID-19 pour lequel un test détecte la présence d'acides nucléiques du SRAS-CoV-2) indépendamment des signes et symptômes.

NB : Tout Cas confirmé de COVID-19 doit être placé en isolement soit institutionnel ou domiciliaire. Le guide relatif à l'isolement est disponible dans le protocole de prise en charge du MSPP.

Cas récupéré ou déclaré rétabli de COVID-19

Un cas de COVID-19 est déclaré « récupéré » ou « rétabli » dans les situations suivantes :

1. Personnes symptomatiques (malades) testées positives : au moins 10 jours depuis la disparition des signes de maladie avec ou sans un nouveau test négatif (reprise du test si possible).

Ou

2. Personnes asymptomatiques (non malades) testées positives : 10 jours sans apparition de signe de maladie avec ou sans un nouveau test négatif (reprise du test si possible).

Décès du à la COVID-19

Décès survenant chez un cas confirmé (par test ou par lien épidémiologique) ou par confirmation post mortem en l'absence de toute autre cause évidente de décès sans lien avec la maladie COVID-19.