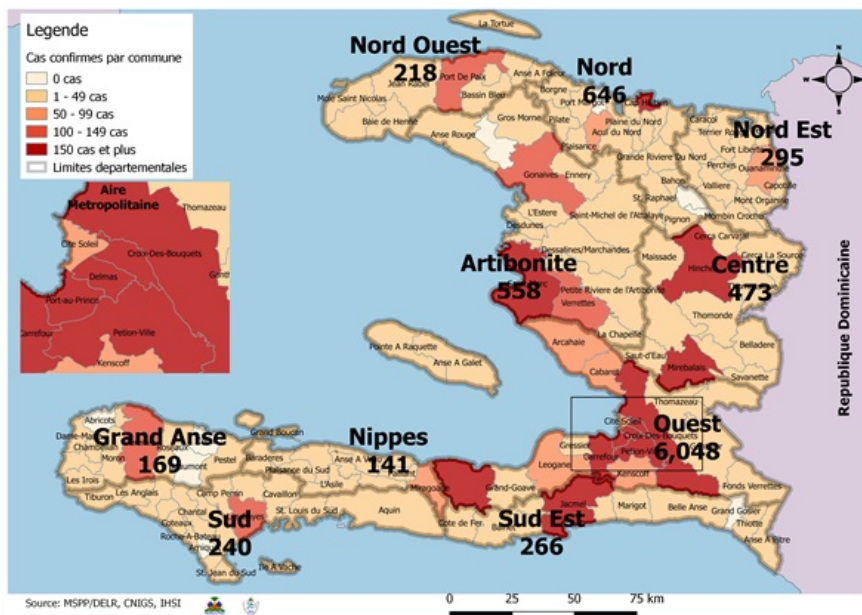


Surveillance de la COVID-19, Haïti, 2020

Cas confirmés de COVID-19 par Département et Commune
du 19/03/2020 au 26/10/2020



Au niveau mondial
au 26 Octobre 2020:

**43,341,451 cas confirmés, dont 1,157,509
décès ont été enregistrés, soit une létalité
de 2.67%**

Source: OMS

En Haïti:

**- 32,225 cas suspects (169 nouveaux)
- 9,054 cas confirmés (8 nouveaux)
- 232 décès (0 nouveau)
- 7,429 (82.05%) cas récupérés
Létalité: 2.56%**

**- De ces 9,054 cas confirmés, 42.1% sont
de sexe féminin et 57.9% de sexe
masculin**

Tab.1: Cas confirmés et décès de COVID-19 par département
du 19 mars au 26 Octobre 2020, Haïti

Département	Cas Cumulés.	Nouveaux cas (24h)	Décès Cumulés	Nouveaux décès (24h)	Taux de positivité	Taux de létalité
Ouest	6,048	4	98	0	27.3%	1.62%
Nord	646	0	33	0	32.1%	5.11%
Artibonite	558	0	38	0	28.9%	6.81%
Centre	473	4	12	0	36.2%	2.54%
Nord-Est	295	0	6	0	20.5%	2.03%
Sud-Est	266	0	9	0	34.8%	3.38%
Sud	240	0	6	0	34.7%	2.50%
Nord-Ouest	218	0	12	0	32.5%	5.50%
Grand Anse	169	0	13	0	28.9%	7.69%
Nippes	141	0	5	0	24.2%	3.55%
Grand Total	9,054	8	232	0	28.2%	2.56%

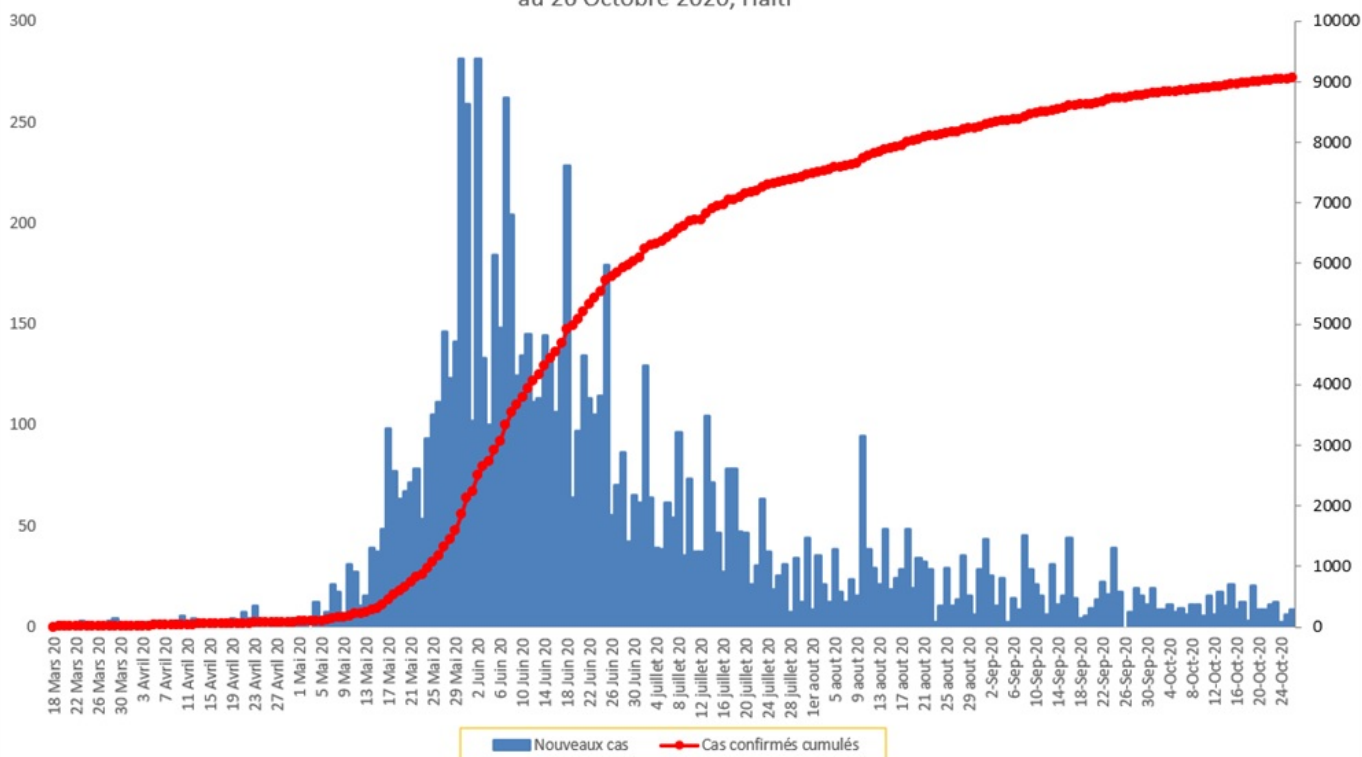
N-B. Les informations contenues dans ce rapport sont actualisées de manière quotidienne. Les données et analyses peuvent être modifiées après la classification finale des cas.

Tab.2: Distribution des cas confirmés de COVID-19 par Commune, Haiti, 2020

Département	Communes	Cas confirmés	Département	Communes	Cas confirmés	
Artibonite	Saint Marc	185	Nord-Est	Ouanaminthe	96	
	Verrettes	134		Caracol	47	
	Gonaives	124		Fort Liberté	43	
	Gros Morne	23		Trou du Nord	39	
	Petite Riviere de l'Artibonite	21		Mombin Crochu	21	
	Marchand Dessalines	18		Terrier Rouge	14	
	Saint Michel	15		Mont Organisé	9	
	L'Estère	12		Perches	6	
	Desdunes	7		Sainte Suzanne	5	
	Marmelade	6		Ferrier	5	
	Ennery	6		Carice	5	
	Grande Saline	3		Capotille	4	
	La chapelle	2		Vallières	1	
	Anse Rouge	2		Total	295	
Centre	Total	558	Nord-Ouest	Port de Paix	126	
	Hinche	169		Saint Louis du Nord	28	
	Mirebalais	163		Bombardopolis	17	
	Lascahobas	33		Jean Rabel	15	
	Boucan Carré	33		Mole Saint Nicolas	12	
	Belladere	22		Bassin Bleu	7	
	Thomonde	16		La Tortue	5	
	Savanette	10		Chansolme	4	
	Saut-d'Eau	7		Baie de Henne	2	
	Cerca la Source	6		Anse-a-Foleur	2	
	Maissade	5		Total	218	
	Cerca Cavajal	5		Ouest	Delmas	1,467
	Thomassique	4			Port au Prince	1,167
	Total	473			Pétion Ville	963
Grand Anse	Jeremie	136	Tabarre		707	
	Anse d'hainault	16	Croix des Bouquets		613	
	Chambellan	7	Carrefour		454	
	Dame Marie	3	Petit Goave		152	
	Pestel	2	Cité Soleil		97	
	Irois	2	Léogane		83	
	Roseaux	1	Cabaret		80	
	Moron	1	Kenskoff		62	
	Bonbon	1	Arcahaie		51	
	Total	169	Gressier		48	
Nippes	Miragoane	66	Anse a Galet		39	
	Fond des Nègres	20	Cornillon	17		
	Baradères	13	Grand Goave	16		
	Plaisance du Sud	10	Ganthier	13		
	Petit Trou de Nippes	7	Thomazeau	10		
	Anse-a-Veau	7	Fonds-Verrettes	6		
	Petite Riviere des Nippes	6	Pointe à Raquette	3		
	L'Asile	5	Total	6,048		
	Paillant	4	Sud	Cayes	133	
	Arnaud	2		Aquin	26	
Grand Boucan	1	Saint Louis du Sud		12		
Total	141	Les Anglais		10		
Nord	Cap Haitien	381		Port-à-Piment	9	
	Limbé	53		Port Salut	9	
	Milot	27		Torbeck	8	
	Milot	27		Camp-Perrin	7	
	Pignon	24		Tiburon	6	
	Plaisance du Nord	21		Chardonnières	6	
	Plaine du Nord	21		Coteaux	4	
	Port Margot	19		St Jean du Sud	2	
	Borgne	19		Ile-a-Vache	2	
	Grande Riviere du Nord	18		Chantal	2	
	Pilate	17	Cavillon	2		
	Quartier Morin	15	Roche à Bateau	1		
	Limonade	12	Maniche	1		
	Acul du Nord	10	Total	240		
	Dondon	4	Sud-Est	Jacmel	198	
	Bahon	3		Bainet	16	
	Saint Raphael	2		Cote de Fer	13	
	Total	646		Thiotte	10	
				Anse a Pitres	9	
				Marigot	7	
		La Vallée de Jacmel		7		
		Belle Anse		4		
		Cayes-Jacmel		2		
		Total		266		

N-B. Les informations contenues dans ce rapport sont actualisées de manière quotidienne. Les données et analyses peuvent être modifiées après la classification finale des cas.

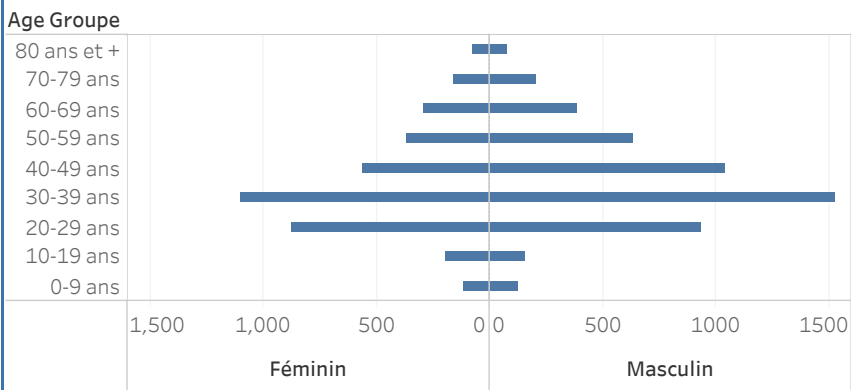
Graphique.1 Evolution quotidienne des cas confirmés de COVID-19 au 26 Octobre 2020, Haiti



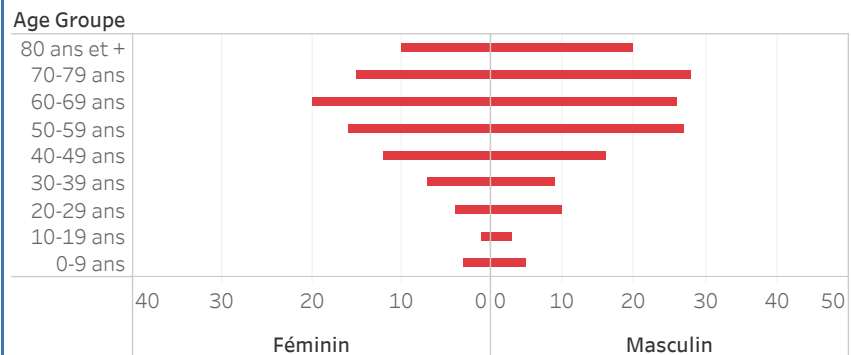
Tab.3: Distribution des cas et décès de COVID-19 par groupe d'age au 26 Octobre 2020, Haiti

Age Groupe	Cas Confirmés	Décès Cumulés	Taux de létalité
0-9 ans	247	8	3.24%
10-19 ans	353	4	1.13%
20-29 ans	1,819	14	0.77%
30-39 ans	2,644	16	0.61%
40-49 ans	1,630	28	1.72%
50-59 ans	1,047	43	4.11%
60-69 ans	727	46	6.33%
70-79 ans	408	43	10.54%
80 ans et +	179	30	16.76%
Grand Total	9,054	232	2.56%

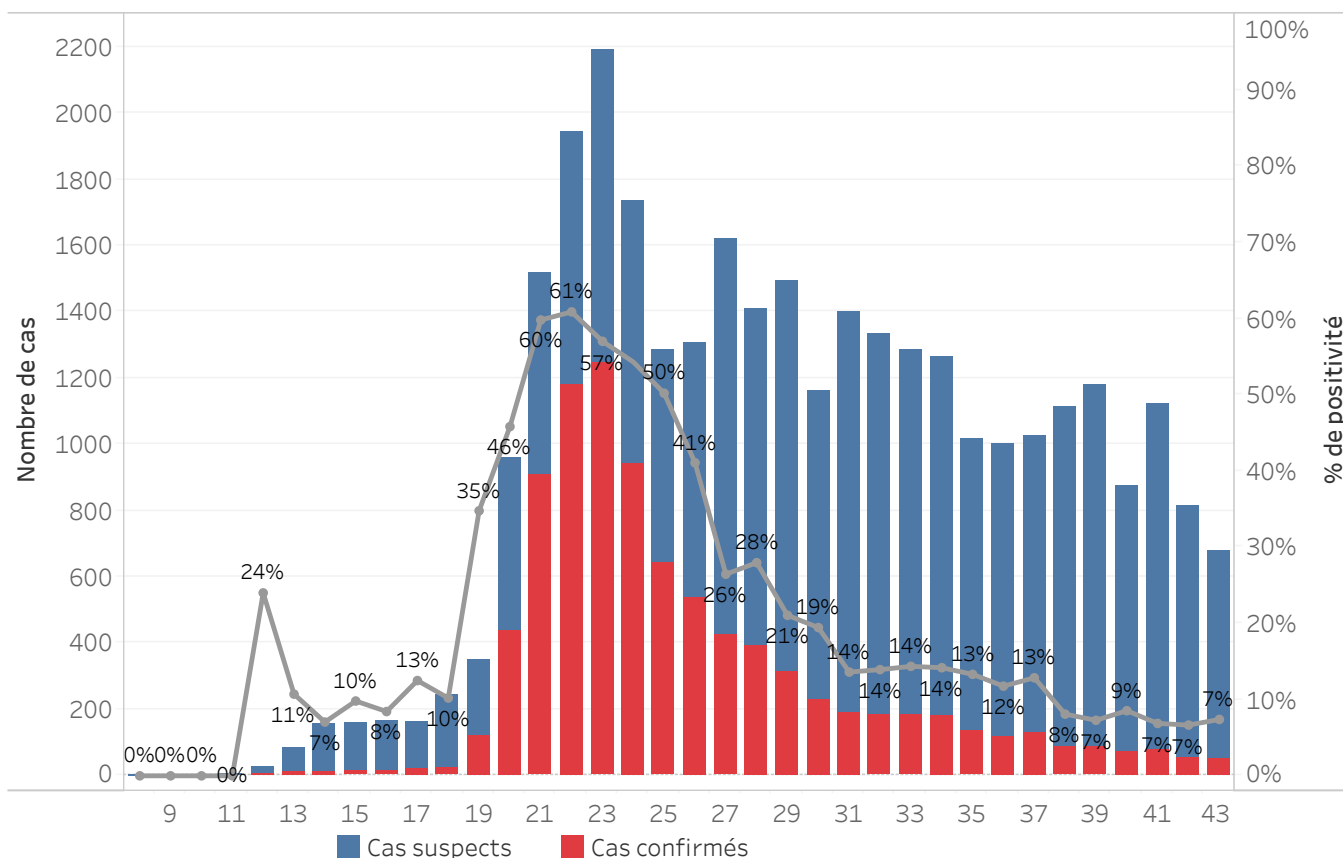
Graphique 2: Distribution des cas confirmés par groupe d'age et sexe au 26 Octobre 2020, Haiti



Graphique 3: Distribution des décès par groupe d'age et sexe au 26 Octobre 2020, Haiti



Graphique.4: Cas de COVID-19 par Semaine Epidémiologique, Haiti, 2020

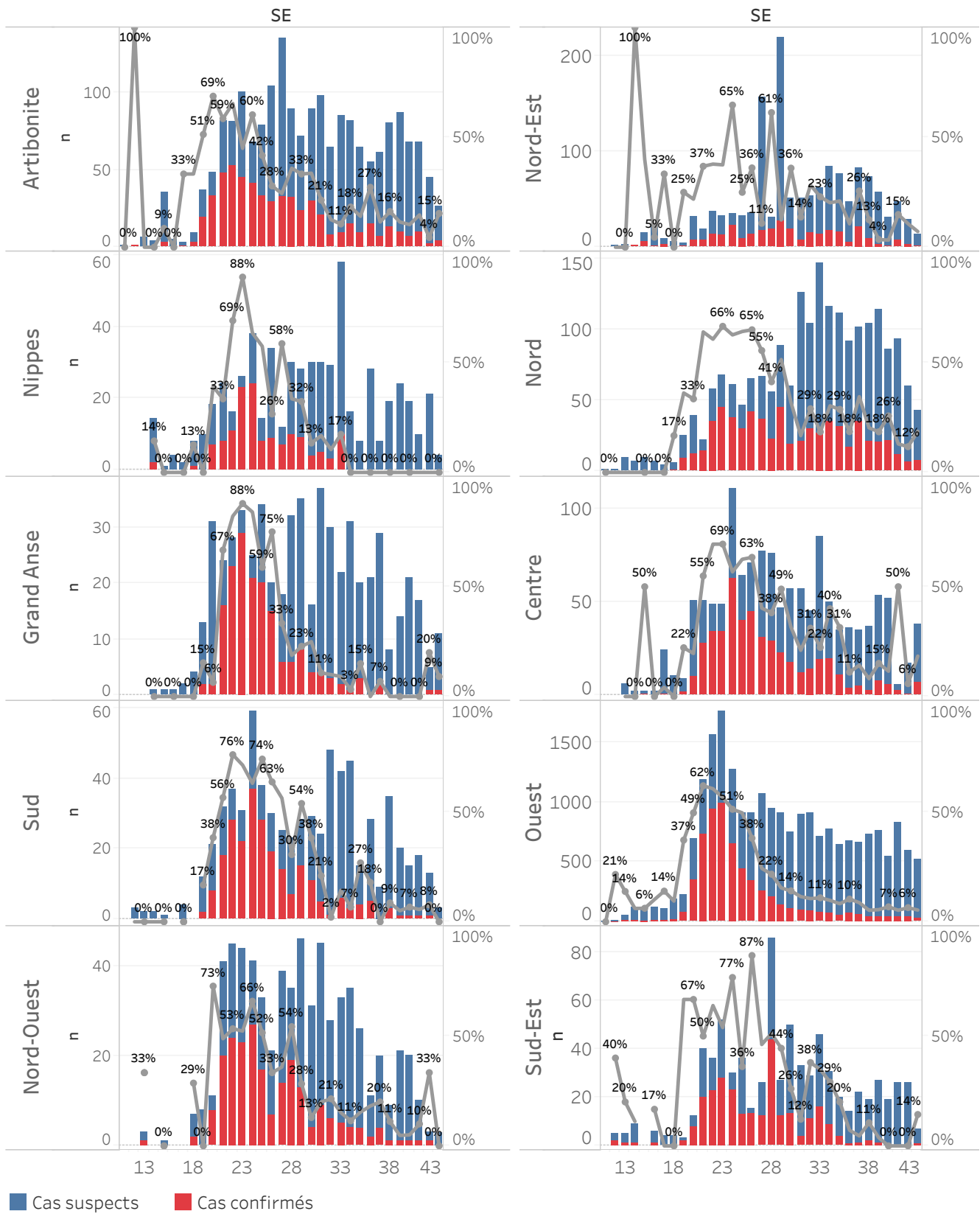


Bilan des activités de la surveillance épidémiologique

Activités de surveillance	Période
	31 janv au 25 Oct 2020
Nombre de voyageurs dépistés dans les aéroports (Toussaint L. et Cap-Haitien)	202,431
Nombre de voyageurs enregistrés après triage dans les Aéroports (Toussaint L. et Cap-Haitien)	120,444
Nombre de voyageurs enregistrés après triage à la frontière de Malpasse, Ouanaminthe, Anse à Pitre et Belladeres	112,714
Nombre de voyageurs dépistés dans les ports	66,226
Nombre de personnes placées en quarantaine institutionnelle	88
Nombre de personnes placées en quarantaine domiciliaire	339
Nombre de personnes placées en isolement	1,393
Nombre d'appels reçus de la population	50,111
Autres Activités	Période
	31 janv au 26 Oct 2020
Nombre d'alertes reçues	32,417
Nombre de cas suspects de COVID-19 notifiés	32,225
Nombre de cas suspects de COVID-19 investigués	32,225
Nombre de cas suspects testés	32,107
Nombre de cas positifs de COVID-19	9,054
Nombre de cas récupérés	7,429
Nombre de décès dus au COVID-19	232

Source: MSPP/DFI R

Graphique 5: Cas de COVID-19 par Département par SE, 2020



DEFINITIONS

Cas suspect de COVID-19

Toute personne présentant une fièvre supérieure ou égale à 38 degrés Celsius, ou un antécédent récent de fièvre (dans les 14 derniers jours), accompagnée ou pas de toux avec ou sans difficultés respiratoires, de courbatures, de céphalée inexpliquée.

Ou

Toute personne présentant une altération subite du goût (dysguesie ou agueusie) ou de l'odorat (hyposmie ou anosmie) sans rhinite associée.

Ou

Toute personne chez qui un clinicien (Médecin ou infirmière) suspecte la COVID-19.

Chez les enfants : Tous les signes ci-haut cités et/ou altération de l'état général, diarrhée ou fièvre isolée surtout chez l'enfant de moins de 3 mois.

Cas confirmé de COVID-19

Tout cas suspect de COVID-19 pour lequel un test détecte la présence d'acides nucléiques du SRAS-CoV-2) indépendamment des signes et symptômes.

NB : Tout Cas confirmé de COVID-19 doit être placé en isolement soit institutionnel ou domiciliaire. Le guide relatif à l'isolement est disponible dans le protocole de prise en charge du MSPP.

Cas récupéré ou déclaré rétabli de COVID-19

Un cas de COVID-19 est déclaré « récupéré » ou « rétabli » dans les situations suivantes :

1. Personnes symptomatiques (malades) testées positives : au moins 10 jours depuis la disparition des signes de maladie avec ou sans un nouveau test négatif (reprise du test si possible).

Ou

2. Personnes asymptomatiques (non malades) testées positives : 10 jours sans apparition de signe de maladie avec ou sans un nouveau test négatif (reprise du test si possible).

Décès du à la COVID-19

Décès survenant chez un cas confirmé (par test ou par lien épidémiologique) ou par confirmation post mortem en l'absence de toute autre cause évidente de décès sans lien avec la maladie COVID-19.