

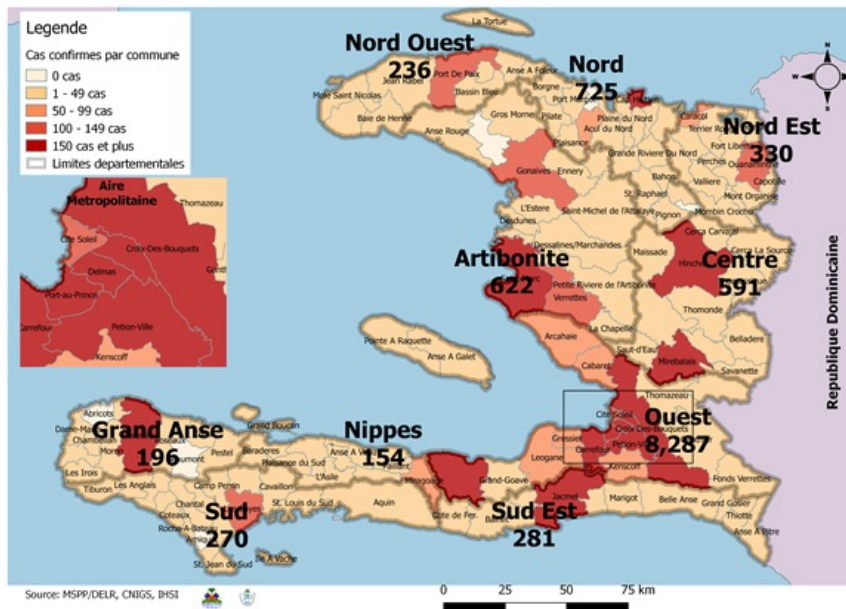
Numéro: 340

31/1/2021

6h00 pm

Surveillance de la COVID-19, Haïti, 2020-2021

Cas confirmés de COVID-19 par Département et Commune
du 19/03/2020 au 31/01/2021



Au niveau mondial
au 31 Janvier 2021:

102,584,351 cas confirmés, dont **2,222,647** décès ont été enregistrés, soit une létalité de 2.17%

Source: OMS

En Haïti:

- 50,597 cas suspects (455 nouveaux)
- 11,692 cas confirmés (20 nouveaux)
- 245 décès (0 nouveau)
- 9,114 (78%) cas récupérés
- Létalité: 2.10%
- De ces 11,692 cas confirmés, 43.5% sont de sexe féminin et 56.5% de sexe masculin

Tab.1: Cas confirmés et décès de COVID-19 par département
du 19 mars au 31 Janvier 2021, Haïti

Département	Cas Cumulés.	Nouveaux cas (24h)	Décès Cumulés	Nouveaux décès (24h)	Taux de positivité	Taux de létalité
Ouest	8,287	18	106	0	22.6%	1.28%
Nord	725	0	35	0	24.0%	4.83%
Artibonite	622	1	39	0	24.5%	6.27%
Centre	591	0	13	0	31.1%	2.20%
Nord-Est	330	0	6	0	15.6%	1.82%
Sud-Est	281	1	9	0	28.6%	3.20%
Sud	270	0	6	0	27.5%	2.22%
Nord-Ouest	236	0	13	0	27.1%	5.51%
Grand Anse	196	0	13	0	25.9%	6.63%
Nippes	154	0	5	0	22.2%	3.25%
Grand Total	11,692	20	245	0	23.1%	2.10%

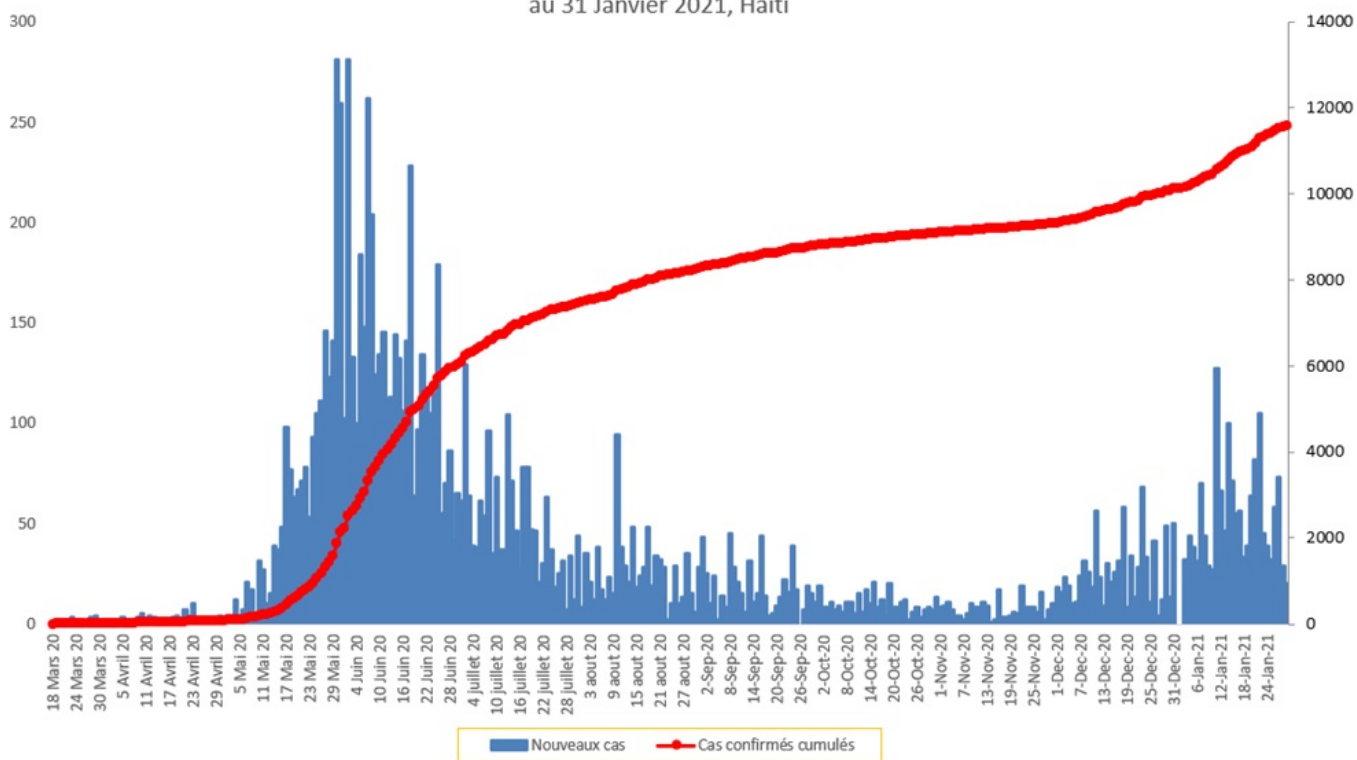
N-B. Les informations contenues dans ce rapport sont actualisées de manière quotidienne. Les données et analyses peuvent être modifiées après la classification finale des cas.

Tab.2: Distribution des cas confirmés de COVID-19 par Commune, Haiti, 2020 chez les cas suspects

Département	Communes	Cas confirmés	Département	Communes	Cas confirmés	
Artibonite	Saint Marc	213	Nord-Est	Ouanaminthe	119	
	Verrettes	146		Caracol	51	
	Gonaives	138		Fort Liberté	45	
	Gros Morne	24		Trou du Nord	40	
	Petite Riviere de l'Artibonite	22		Mombin Crochu	22	
	Marchand Dessalines	20		Terrier Rouge	16	
	Saint Michel	19		Mont Organisé	11	
	L'Estère	13		Perches	6	
	Marmelade	7		Sainte Suzanne	5	
	Desdunes	7		Ferrier	5	
	Ennery	6		Carice	5	
	Grande Saline	3		Capotille	4	
	La chapelle	2		Vallières	1	
	Anse Rouge	2		Total	330	
	Total	622		Nord-Ouest	Port de Paix	137
Centre	Mirebalais	213	Saint Louis du Nord		28	
	Hinche	195	Bombardopolis		18	
	Lascahobas	39	Jean Rabel		15	
	Boucan Carré	36	Mole Saint Nicolas		13	
	Belladere	26	La Tortue		9	
	Saut-d'Eau	20	Bassin Bleu		8	
	Thomonde	17	Chansolme		4	
	Savanette	14	Baie de Henne		2	
	Cerca la Source	8	Anse-a-Foleur		2	
	Maissade	7	Total	236		
	Thomassique	6	Ouest	Delmas	2,051	
	Cerca Cavajal	5		Pétion Ville	1,709	
	Boucan Carre	5		Port au Prince	1,428	
	Total	591		Tabarre	914	
	Grand Anse	Jeremie		162	Croix des Bouquets	817
Anse d'hainault		16		Carrefour	537	
Chambellan		7		Petit Goave	158	
Dame Marie		3		Cité Soleil	121	
Pestel		2		Léogane	94	
Irois		2		Cabaret	91	
Roseaux		1		Kenskoff	89	
Moron		1		Archaie	70	
Corail		1		Gressier	57	
Bonbon		1		Anse a Galet	46	
Total		196		Ganthier	40	
Nippes		Miragoane	73	Cornillon	18	
		Fond des Nègres	20	Grand Goave	17	
		Baradères	13	Thomazeau	15	
		Plaisance du Sud	10	Fonds-Verrettes	10	
	Anse-a-Veau	10	Pointe à Raquette	5		
	L'Asile	8	Total	8,287		
	Petit Trou de Nippes	7	Sud	Cayes	141	
	Petite Riviere des Nippes	6		Aquin	40	
	Paillant	4		Saint Louis du Sud	12	
	Arnaud	2		Torbeck	10	
	Grand Boucan	1		Les Anglais	10	
	Total	154		Port-à-Piment	9	
	Nord	Cap Haitien		428	Port Salut	9
		Limbé		56	Coteaux	8
		Milot		28	Camp-Perrin	8
Plaine du Nord		26		Tiburon	6	
Pignon		26		Chardonnières	6	
Plaisance du Nord		23		Cavillon	3	
Borgne		21		St Jean du Sud	2	
Port Margot		20		Ile-a-Vache	2	
Grande Riviere du Nord		20		Chantal	2	
Pilate		19	Roche à Bateau	1		
Quartier Morin		16	Maniche	1		
Limonade		14	Total	270		
Acul du Nord		13	Sud-Est	Jacmel	209	
Dondon		6		Bainet	16	
Saint Raphael		4		Cote de Fer	14	
Bahon		3		Thiotte	10	
Ranquitte		2		Marigot	9	
Total		725		Anse a Pitres	9	
				La Vallée de Jacmel	7	
				Belle Anse	4	
				Cayes-Jacmel	2	
				Grand Gosier	1	
			Total	281		

N-B. Les informations contenues dans ce rapport sont actualisées de manière quotidienne. Les données et analyses peuvent être modifiées après la classification finale des cas.

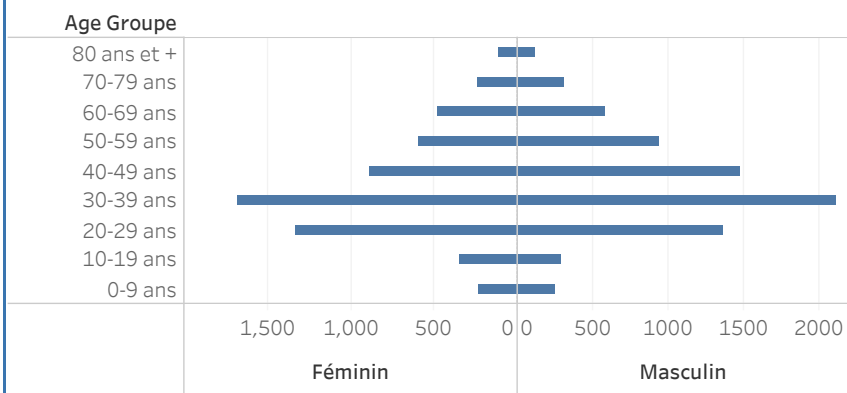
Graphique.1 Evolution quotidienne des cas confirmés de COVID-19 au 31 Janvier 2021, Haiti



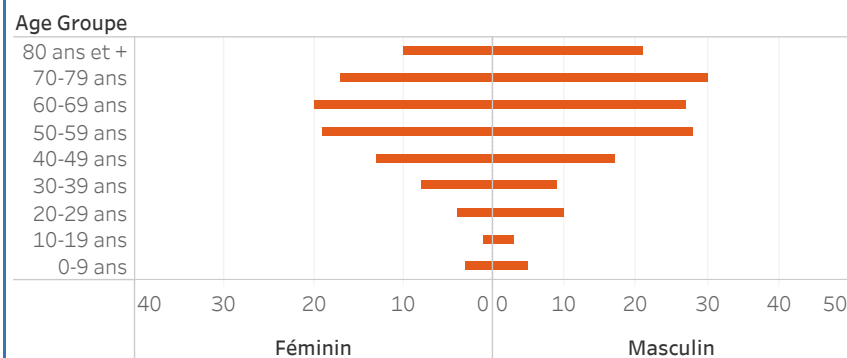
Tab.3: Distribution des cas et décès de COVID-19 par groupe d'age au 31 janvier 2021, Haiti

Age Groupe	Cas Confirmés	Décès Cumulés	Taux de létalité
0-9 ans	318	8	2.52%
10-19 ans	520	4	0.77%
20-29 ans	2,352	14	0.60%
30-39 ans	3,320	17	0.51%
40-49 ans	2,126	30	1.41%
50-59 ans	1,366	47	3.44%
60-69 ans	957	47	4.91%
70-79 ans	514	47	9.14%
80 ans et +	219	31	14.16%
Grand Total	11,692	245	2.10%

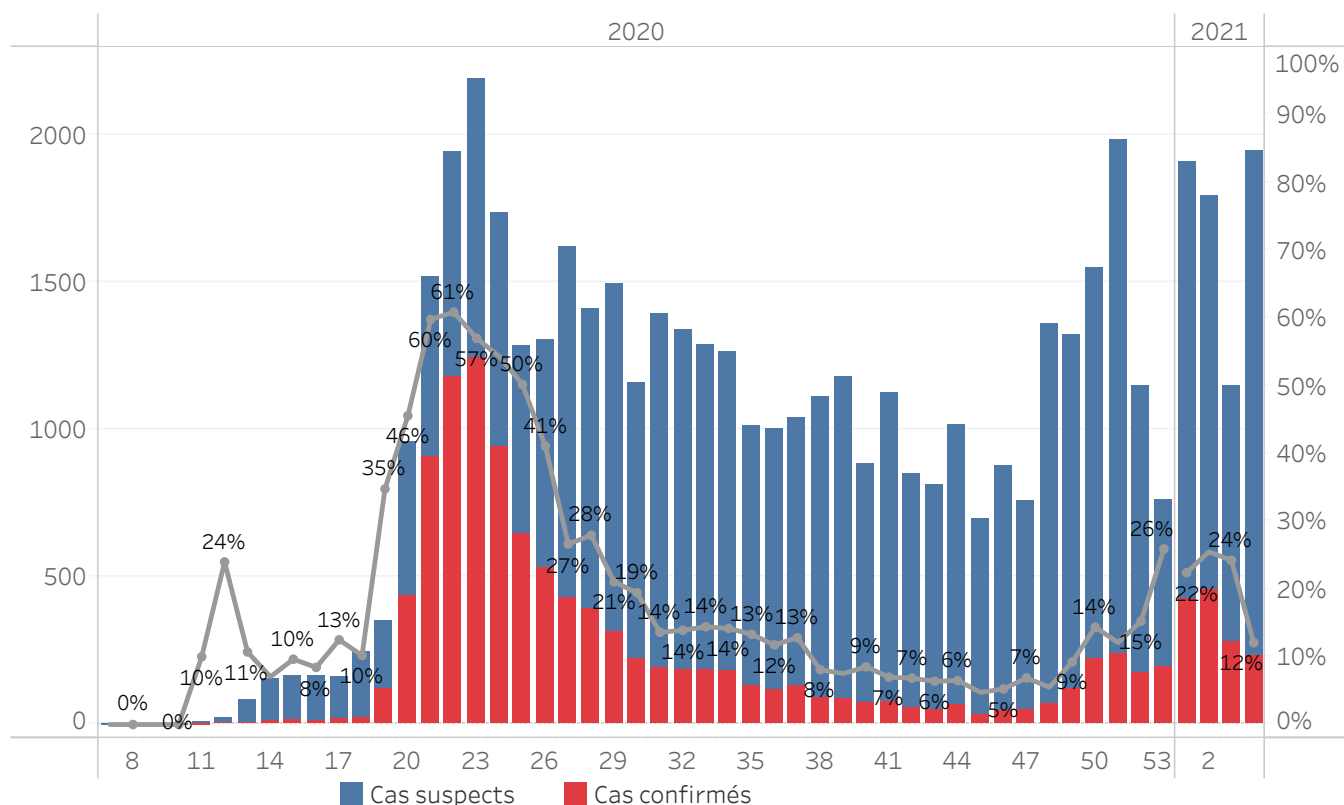
Graphique 2: Distribution des cas confirmés par groupe d'age et sexe au 31 janvier 2021, Haiti



Graphique 3: Distribution des décès par groupe d'age et sexe au 31 janvier 2021, Haiti



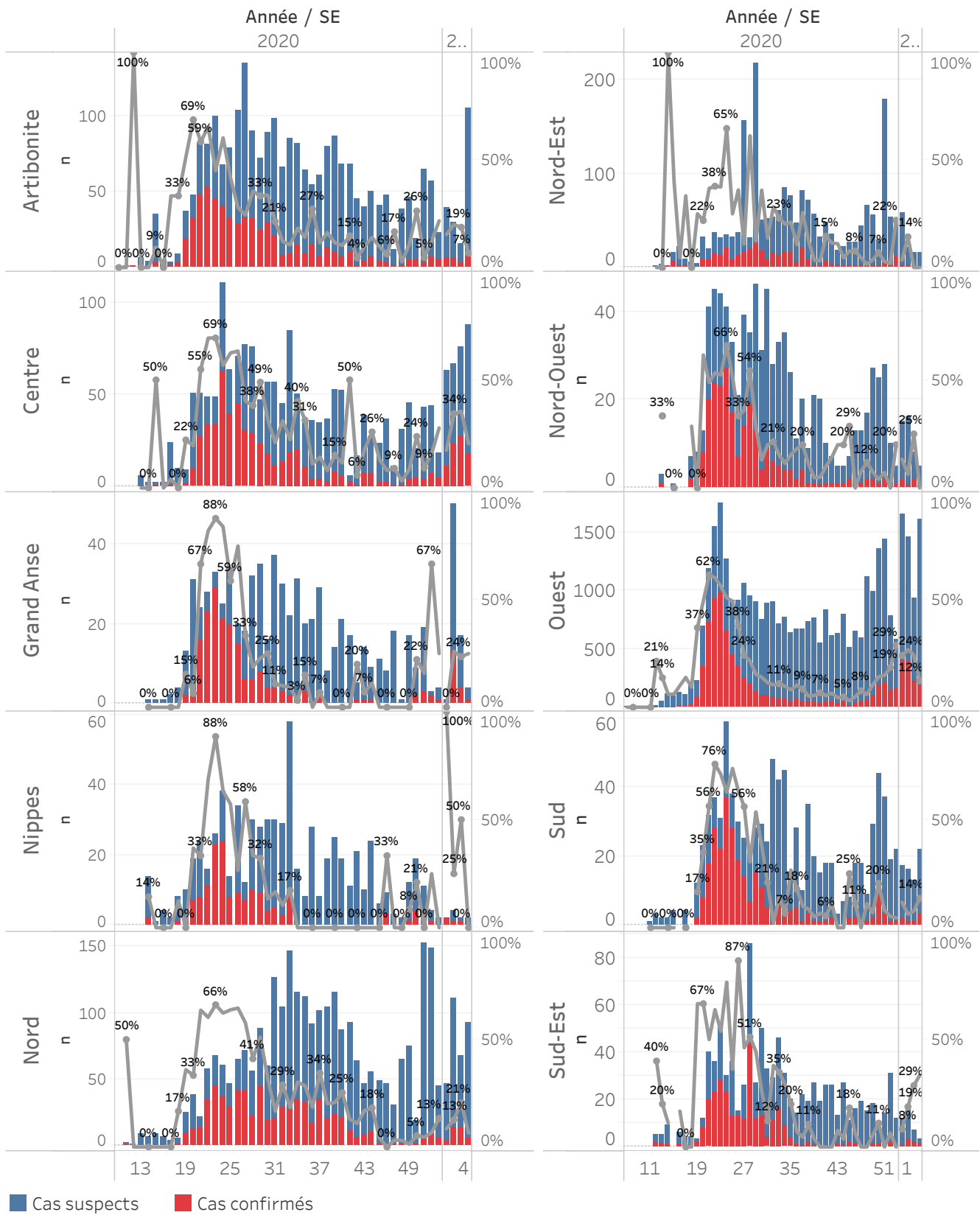
Graphique.4: Cas de COVID-19 par Semaine Epidémiologique, Haiti, 2020-2021



Bilan des activités de la surveillance épidémiologique	
Activités de surveillance	Période
	31 janv 2020 au 30 janv 2021
Nombre de voyageurs dépistés dans les aéroports (Toussaint L. et Cap-Haitien)	325,070
Nombre de voyageurs enregistrés après triage dans les Aéroports (Toussaint L. et Cap-Haitien)	243,083
Nombre de voyageurs enregistrés après triage à la frontière de Malpasse, Ouanaminthe, Anse à Pitre et Belladères	140,102
Nombre de voyageurs dépistés dans les ports	66,234
Nombre de personnes placées en quarantaine institutionnelle	138
Nombre de personnes placées en quarantaine domiciliaire	789
Nombre de personnes placées en isolement	2,333
Nombre d'appels reçus de la population	50,111
Autres Activités	Période
	31 janv 2020 au 31 janv 2021
Nombre d'alertes reçues	50,864
Nombre de cas suspects de COVID-19 notifiés	50,597
Nombre de cas suspects de COVID-19 investigués	50,597
Nombre de cas suspects testés	50,585
Nombre de cas positifs de COVID-19	11,692
Nombre de cas récupérés	9,114
Nombre de décès dus à la COVID-19	245

Source: MSPP/DELR

Graphique 5: Cas de COVID-19 par Département par SE, 2020-2021, Haïti



DEFINITIONS

Cas suspect de COVID-19

Toute personne présentant une fièvre supérieure ou égale à 38 degrés Celsius, ou un antécédent récent de fièvre (dans les 14 derniers jours), accompagnée ou pas de toux avec ou sans difficultés respiratoires, de courbatures, de céphalée inexpliquée.

Ou

Toute personne présentant une altération subite du goût (dysguesie ou agueusie) ou de l'odorat (hyposmie ou anosmie) sans rhinite associée.

Ou

Toute personne chez qui un clinicien (Médecin ou infirmière) suspecte la COVID-19.

Chez les enfants : Tous les signes ci-haut cités et/ou altération de l'état général, diarrhée ou fièvre isolée surtout chez l'enfant de moins de 3 mois.

Cas confirmé de COVID-19

Tout cas suspect de COVID-19 pour lequel un test détecte la présence d'acides nucléiques du SRAS-CoV-2) indépendamment des signes et symptômes.

NB : Tout Cas confirmé de COVID-19 doit être placé en isolement soit institutionnel ou domiciliaire. Le guide relatif à l'isolement est disponible dans le protocole de prise en charge du MSPP.

Cas récupéré ou déclaré rétabli de COVID-19

Un cas de COVID-19 est déclaré « récupéré » ou « rétabli » dans les situations suivantes :

1. Personnes symptomatiques (malades) testées positives : au moins 10 jours depuis la disparition des signes de maladie avec ou sans un nouveau test négatif (reprise du test si possible).

Ou

2. Personnes asymptomatiques (non malades) testées positives : 10 jours sans apparition de signe de maladie avec ou sans un nouveau test négatif (reprise du test si possible).

Décès du à la COVID-19

Décès survenant chez un cas confirmé (par test ou par lien épidémiologique) ou par confirmation post mortem en l'absence de toute autre cause évidente de décès sans lien avec la maladie COVID-19.