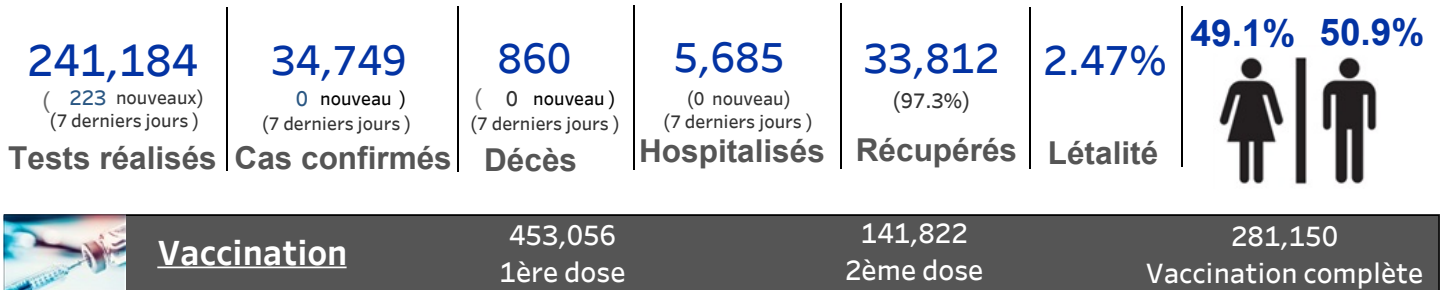


Numéro: 989

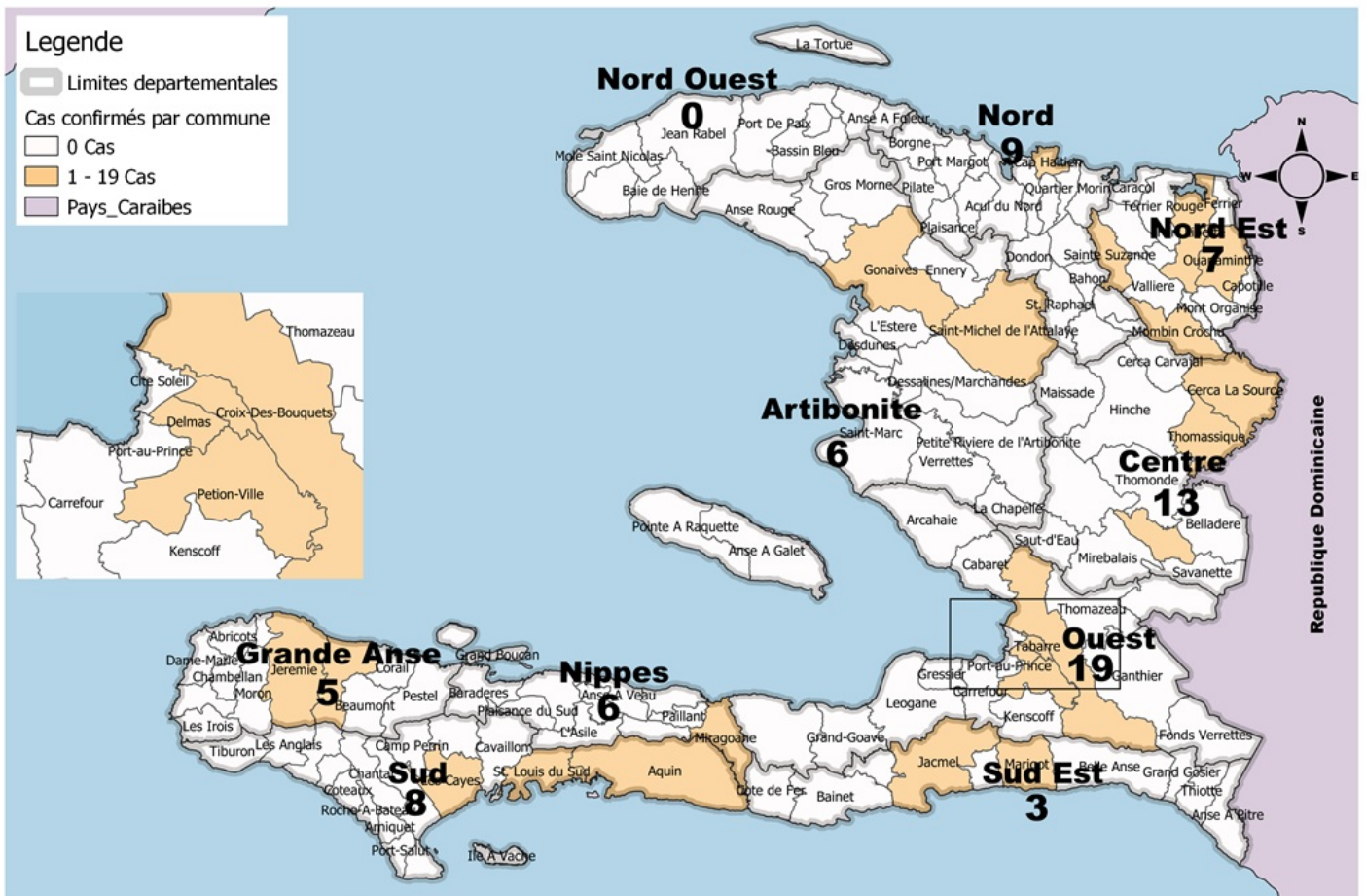
SE8, 2024

**SITUATION ÉPIDÉMIOLOGIQUE DE LA COVID-19 A LA 8 SE 2024, HAÏTI
(18 AU 24 FÉVRIER 2024)**

INDICATEURS



Cas confirmés de COVID-19 par Département et Commune, SE-8 de 2024)



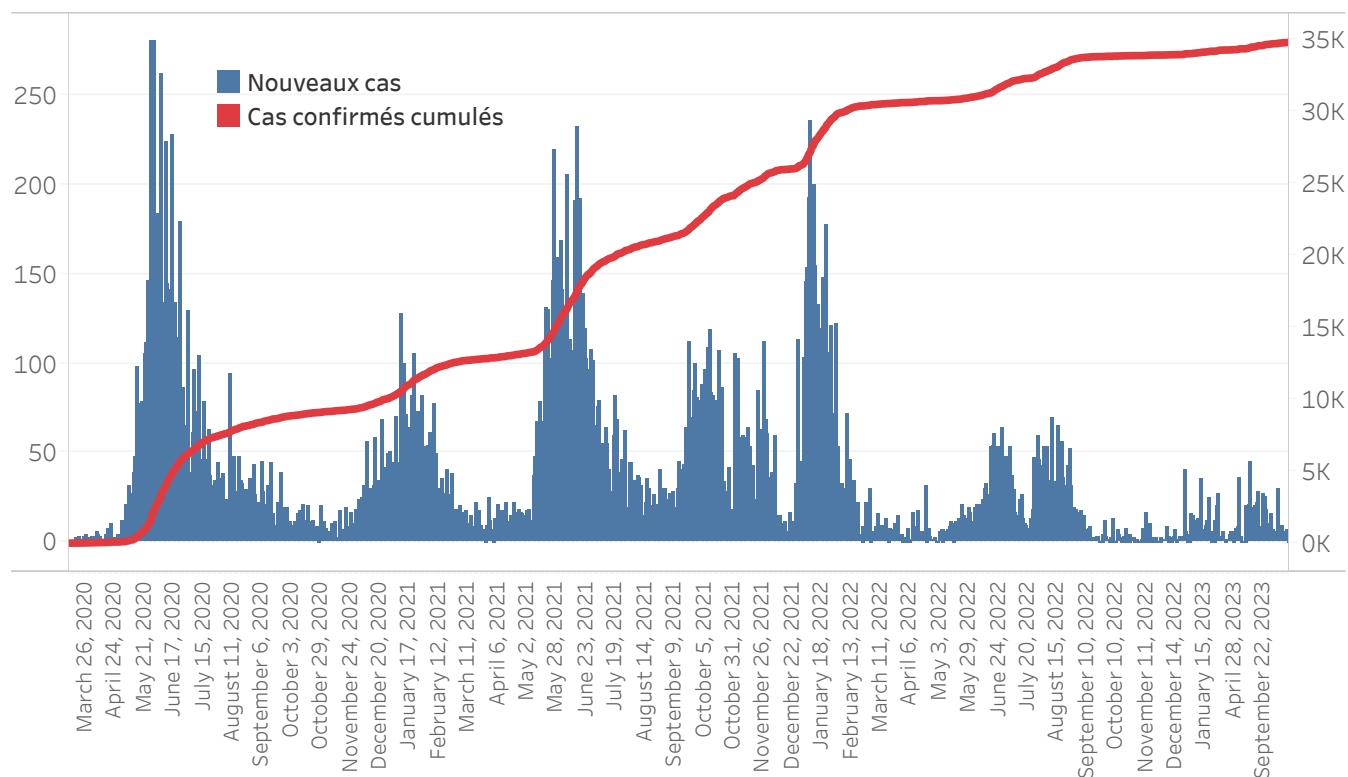
Source : MSPP/DELR, CNIGS, IHSI



**Cas confirmés et décès de COVID-19 par département
de SE-1 de 2020 à date, Haiti**

Département de provenance	Cas cumulés	Cas cumulés 7 derniers jours	Décès cumulés	Décès Cumulés 7 derniers jours	Taux de positivité	Taux de létalité
Ouest	21,762	0	407	0	15.1%	1.87%
Centre	2,017	0	106	0	13.1%	5.26%
Artibonite	1,881	0	83	0	11.1%	4.41%
Nord	1,755	0	88	0	12.8%	5.01%
Sud	1,582	0	58	0	20.8%	3.67%
Sud-Est	1,441	0	25	0	15.7%	1.73%
Grand Anse	1,431	0	20	0	12.6%	1.40%
Nord-Est	1,139	0	13	0	11.2%	1.14%
Nord-Ouest	1,089	0	28	0	14.5%	2.57%
Nippes	652	0	32	0	11.9%	4.91%
Grand Total	34,749	0	860	0	14.4%	2.47%

**Evolution quotidienne des cas confirmés de COVID-19
de SE-1 de 2020 à date, Haiti**

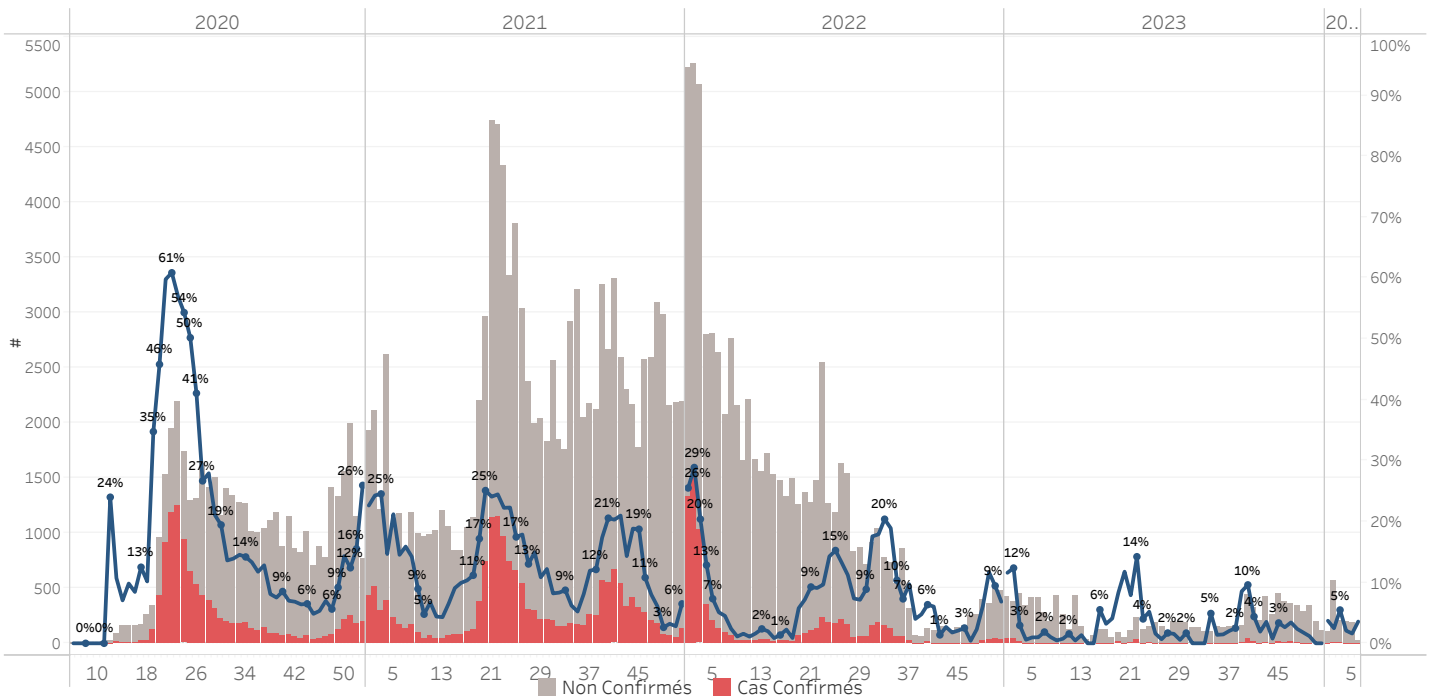


Distribution des cas et décès confirmés de COVID-19 par Commune, Haiti, 2024

Département de provenance	Communes	Cas cumulés	Cas cumulés 7 derniers jours	Décès cumulés	Décès Cumulés 7 derniers jours
Artibonite	Gonaïves	1	0	0	0
	Saint Michel de l'Attalaye	5	0	0	0
	Total	6	0	0	0
Centre	Lascahobas	5	0	0	0
	Cerca la Source	7	0	0	0
	Thomassique	1	0	0	0
	Total	13	0	0	0
Grand Anse	Jérémie	4	0	0	0
	Roseaux	1	0	0	0
	Total	5	0	0	0
Nippes	Miragoane	6	0	0	0
	Total	6	0	0	0
Nord	Cap-Haïtien	9	0	0	0
	Total	9	0	0	0
Nord-Est	Ouanaminthe	3	0	0	0
	Fort-Liberté	1	0	0	0
	Mombin Crochu	1	0	0	0
	Sainte Suzanne	2	0	0	0
	Total	7	0	0	0
Ouest	Delmas	4	0	0	0
	Pétion ville	4	0	0	0
	Tabarre	3	0	0	0
	Croix des Bouquets	8	0	0	0
	Total	19	0	0	0
Sud	Aquin	5	0	0	0
	Saint Louis du Sud	1	0	0	0
	Cayes	2	0	0	0
	Total	8	0	0	0
Sud-Est	Jacmel	2	0	0	0
	Marigot	1	0	0	0
	Total	3	0	0	0

N-B. Les informations contenues dans ce rapport sont actualisées de manière quotidienne. Les données et analyses peuvent être modifiées après la classification finale des cas.

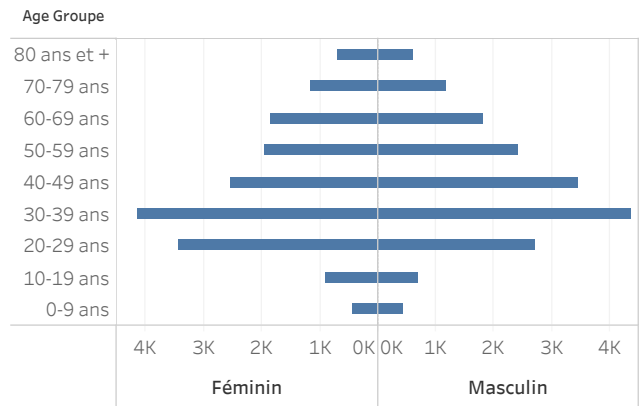
Cas de COVID-19 par Semaine Epidémiologique, Haiti, 2020-2024



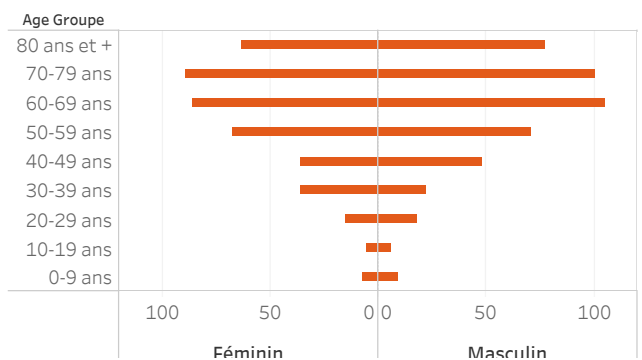
Distribution des cas et décès de COVID-19 par groupe d'âge à la SE-8 de 2024, Haiti

Age Groupe	Cas Confirmés	Cas cumulés 7 derniers jours	Décès cumulés	Décès Cumulés 7 derniers jours	Taux de létalité
0-9 ans	848	0	16	0	1.89%
10-19 ans	1,597	0	11	0	0.69%
20-29 ans	6,129	0	33	0	0.54%
30-39 ans	8,509	0	58	0	0.68%
40-49 ans	6,009	0	84	0	1.40%
50-59 ans	4,389	0	138	0	3.14%
60-69 ans	3,662	0	191	0	5.22%
70-79 ans	2,322	0	189	0	8.14%
80 ans et +	1,284	0	140	0	10.90%
Grand Total	34,749	0	860	0	2.47%

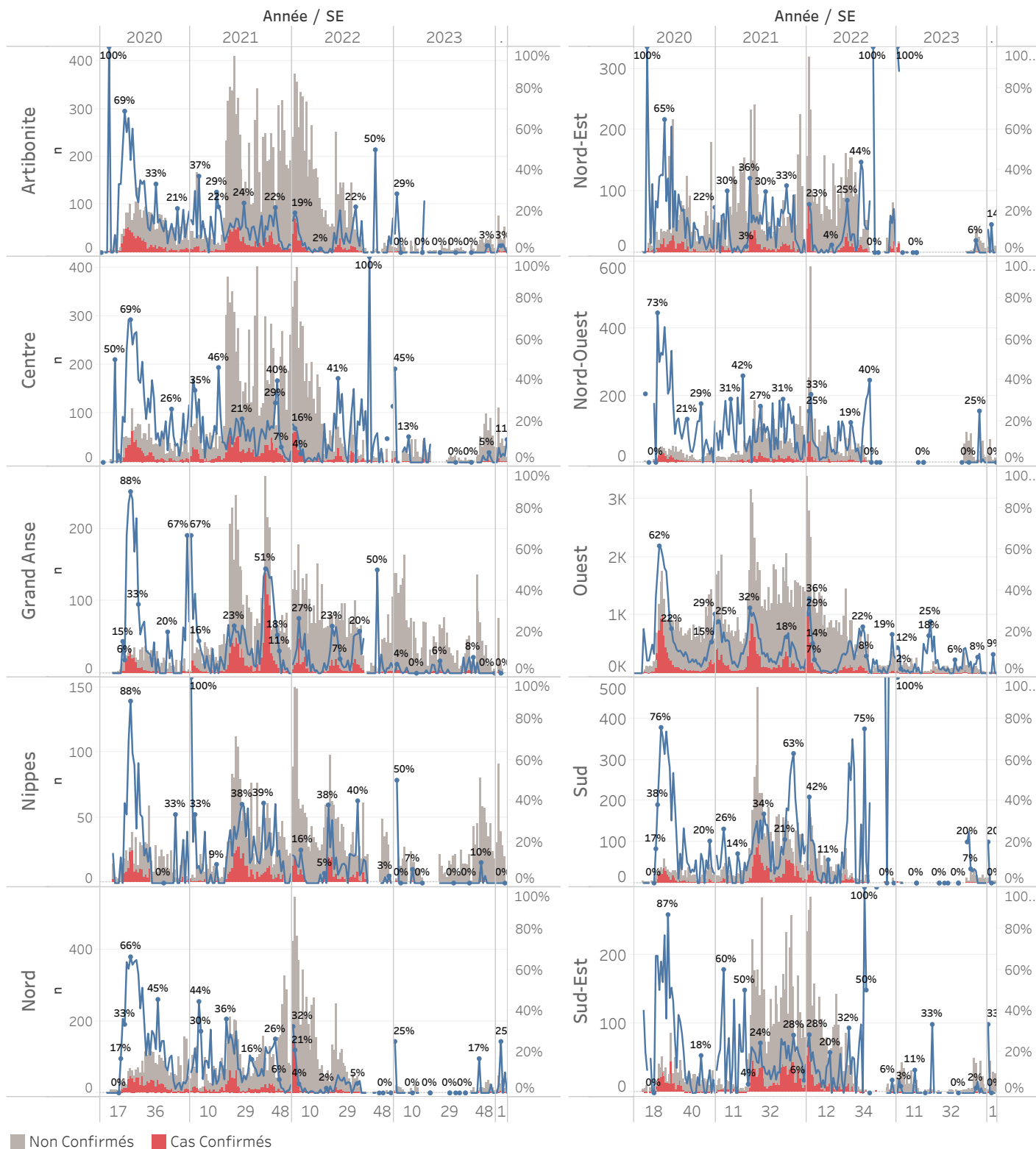
Distribution des cas confirmés par groupe d'âge et sexe à la SE-8 de 2024, Haiti



Graphique 4: Distribution des décès par groupe d'âge et sexe à la SE-8 de 2024, Haiti



Cas de COVID-19 par Département par SE, 2020-2023, Haïti



Cas suspect de COVID-19

Toute personne répondant aux critères cliniques et/ou épidémiologiques OU laboratoire

A- Critères cliniques

Toute personne présentant une fièvre supérieure ou égale à 38 degrés Celsius, ou un antécédent récent de fièvre (dans les 14 derniers jours), accompagnée ou pas de toux avec ou sans difficultés respiratoires, de courbatures, de céphalée inexpliquée.

Ou

Toute personne présentant une altération subite du goût (dysgueusie ou agueusie) ou de l'odorat (hyposmie ou anosmie) sans rhinite associée

Ou

Toute personne chez qui un clinicien (Médecin ou Infirmière) suspecte la COVID-19.

Chez les enfants : Tous les signes ci-haut cités et/ou altération de l'état général, diarrhée ou fièvre isolée surtout chez l'enfant de moins de 3 mois.

B- Critères épidémiologiques

Toute personne en provenance d'une zone à risque de COVID-19 et/ou ayant un lien avec un cas confirmé

C- Critères de laboratoire

Toute personne asymptomatique ne répondant pas aux critères épidémiologiques avec un test de diagnostic rapide de détection des antigènes (TRA) du SARS-CoV-2 positif

Cas confirmé de COVID-19

Toute personne avec un Test d'Amplification d'Acide Nucléique (TAAN) **positif** (Rt-PCR)

Ou

Toute personne symptomatique avec un test de diagnostic rapide de détection des antigènes (TDR-Ag) du SARS-CoV-2 positif

Ou

Toute personne asymptomatique répondant aux critères épidémiologiques avec un test de diagnostic rapide de détection des antigènes (TDR-Ag/TRA) du SARS-CoV-2 positif

N-B : Seuls les Tests de Diagnostics Rapides Antigéniques validés par l'OMS et autorisés par le Laboratoire National de Santé Public (LNSP) sont acceptés dans le cadre de la surveillance et de la prise en charge de la COVID-19

Cas récupéré ou déclaré rétabli de COVID-19

Un cas de COVID-19 est déclaré « récupéré » ou « rétabli » dans les situations suivantes :

1. Personnes symptomatiques (malades) testées positives : au moins 10 jours depuis la disparition des signes de maladie avec ou sans un nouveau test négatif (reprise du test si possible).
- Ou
2. Personnes asymptomatiques (non malades) testées positives : 10 jours sans apparition de signe de maladie avec ou sans un nouveau test négatif (reprise du test si possible).

Décès du à la COVID-19

Décès survenant chez un cas confirmé (par TAAN ou TDR-ag) ou par confirmation post mortem de COVID-19, sauf s'il existe une autre cause de décès claire qui ne peut pas être liée à la maladie de COVID-19 (par exemple, un traumatisme).