



# MINISTÈRE DE LA SANTÉ PUBLIQUE ET DE LA POPULATION (MSPP)



## DIRECTION D'ÉPIDÉMIOLOGIE, DES LABORATOIRES ET DE LA RECHERCHE (DELRL)

Numéro:246

12 juin 2023 6:00 p.m.

### SITUATION ÉPIDÉMIOLOGIQUE DU CHOLÉRA, 11 JUIN 2023, HAÏTI

**46950**

TOTAL CAS SUSPECTS

**3076**

(0 nouveau)  
TOTAL CAS CONFIRMÉS

**43206**

(74 nouveaux)  
TOTAL CAS HOSPITALISÉS

**506**

(0 nouveau)  
DÉCÈS INSTITUTIONNELS

**239**

(0 nouveau)  
DÉCÈS COMMUNAUTAIRES

**17**

ÂGE MEDIAN DES CAS HOSPITALISÉS



**8774**

# D'ÉCHANTILLONS REÇUS

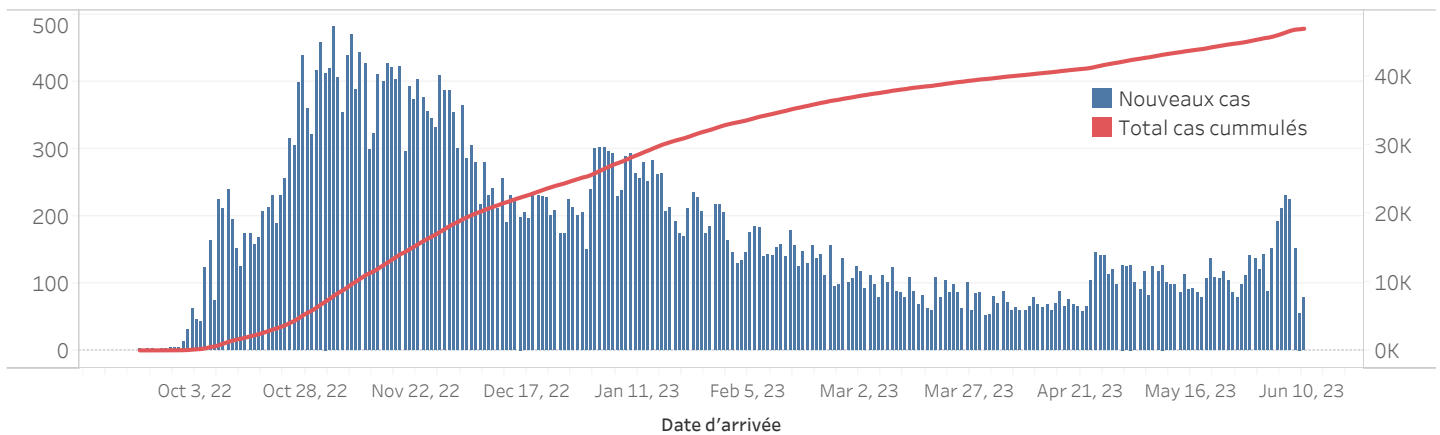
**8774**

# DE TESTS RÉALISÉS

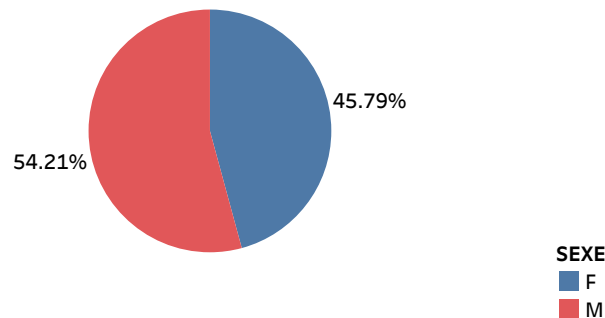
**35,05%**

TAUX DE POSITIVITÉ

### ÉVOLUTION JOURNALIERE DES CAS SUSPECTS DE CHOLÉRA, SEPTEMBRE 2022 A JUIN 2023, HAÏTI

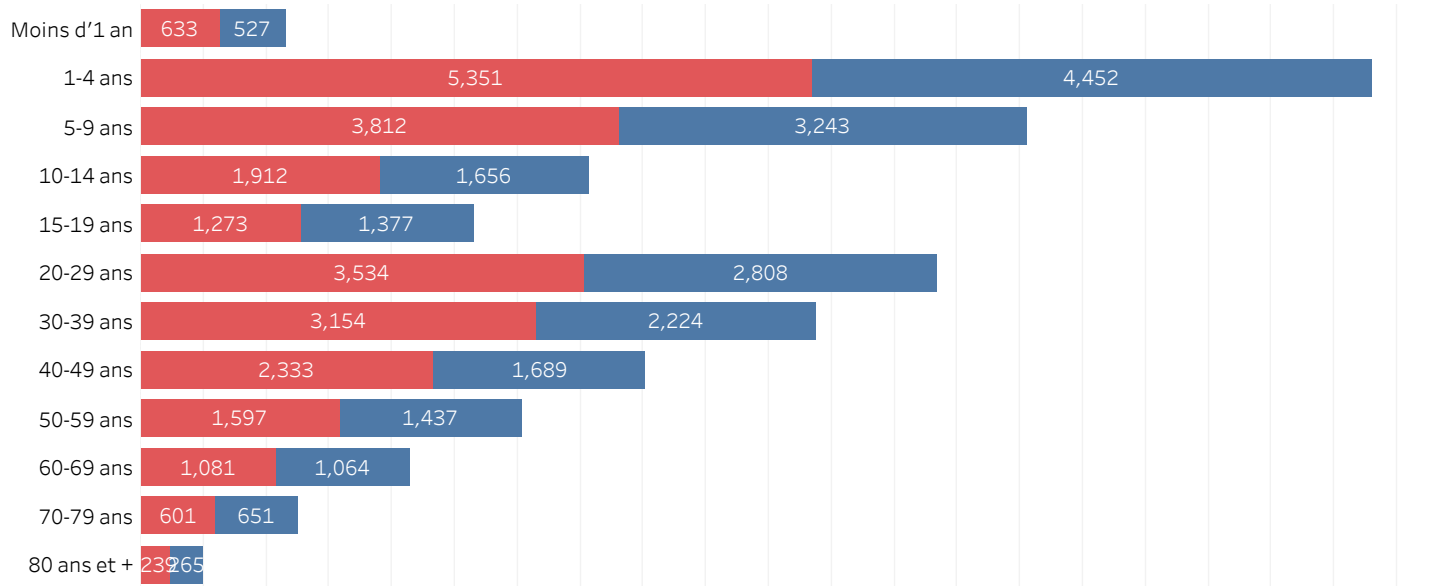


### DISTRIBUTION DES CAS SUSPECTS CUMULÉS PAR SEXE JUSQU'AU 11 JUIN 2023, HAÏTI

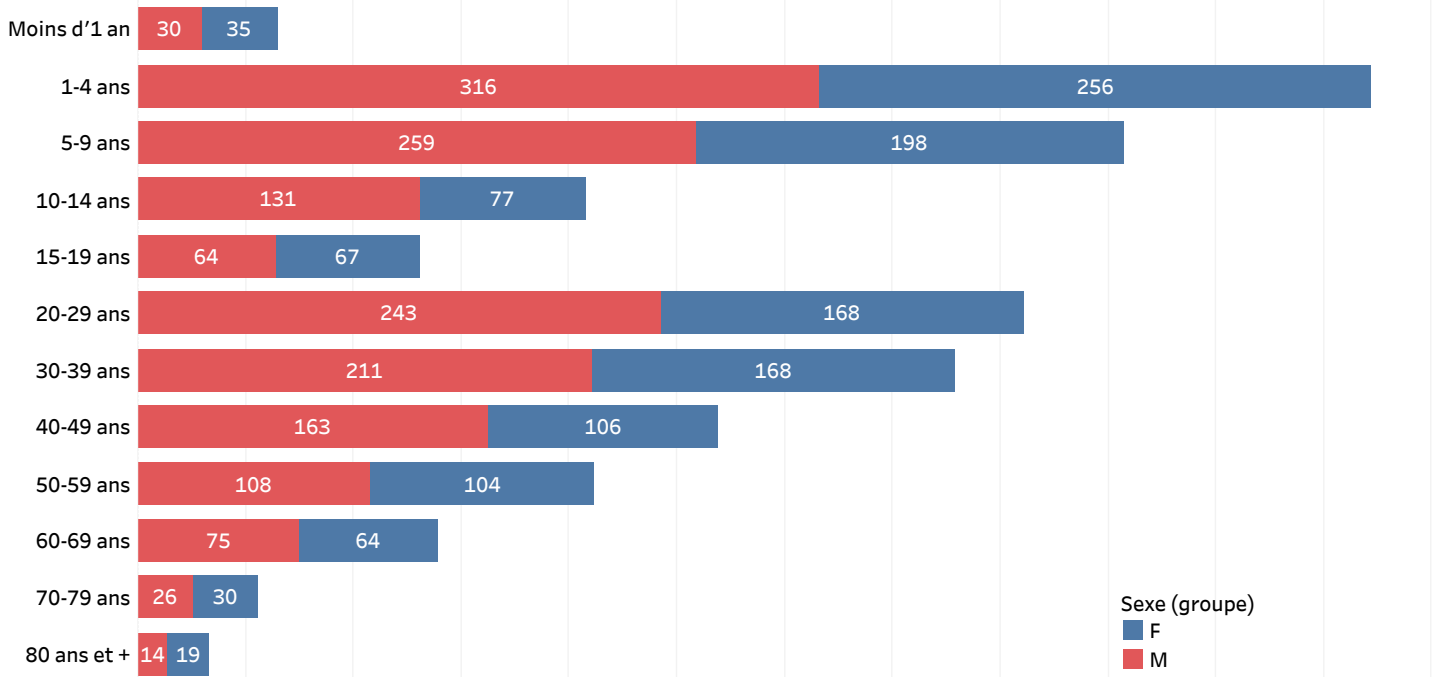


*N-B. Les informations contenues dans ce rapport sont actualisées de manière quotidienne et peuvent être modifiées après la classification finale des cas*

8DISTRIBUTION DES CAS SUSPECTS CUMULÉS PAR TRANCHE D'ÂGE ET PAR SEXE JUSQU'AU 11 JUIN 2023, HAÏTI

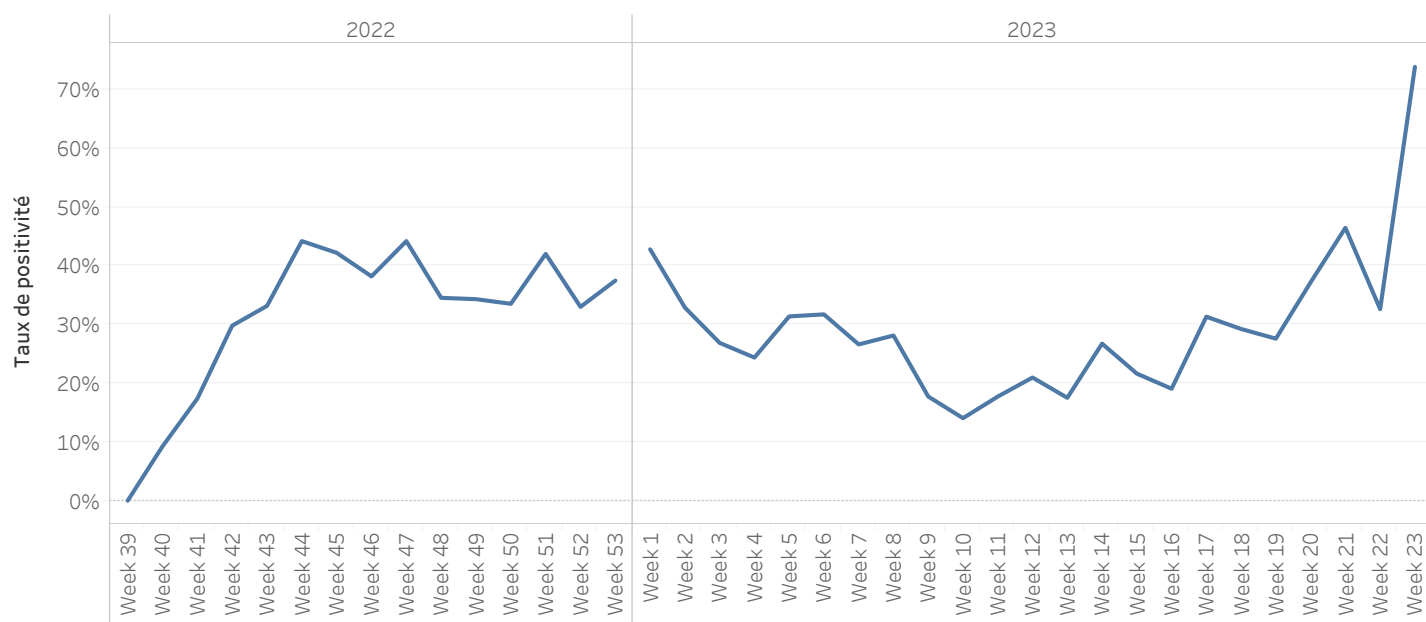


DISTRIBUTION DES CAS CONFIRMÉS CUMULÉS PAR TRANCHE D'ÂGE ET PAR SEXE JUSQU'AU 11 JUIN 2023, HAÏTI

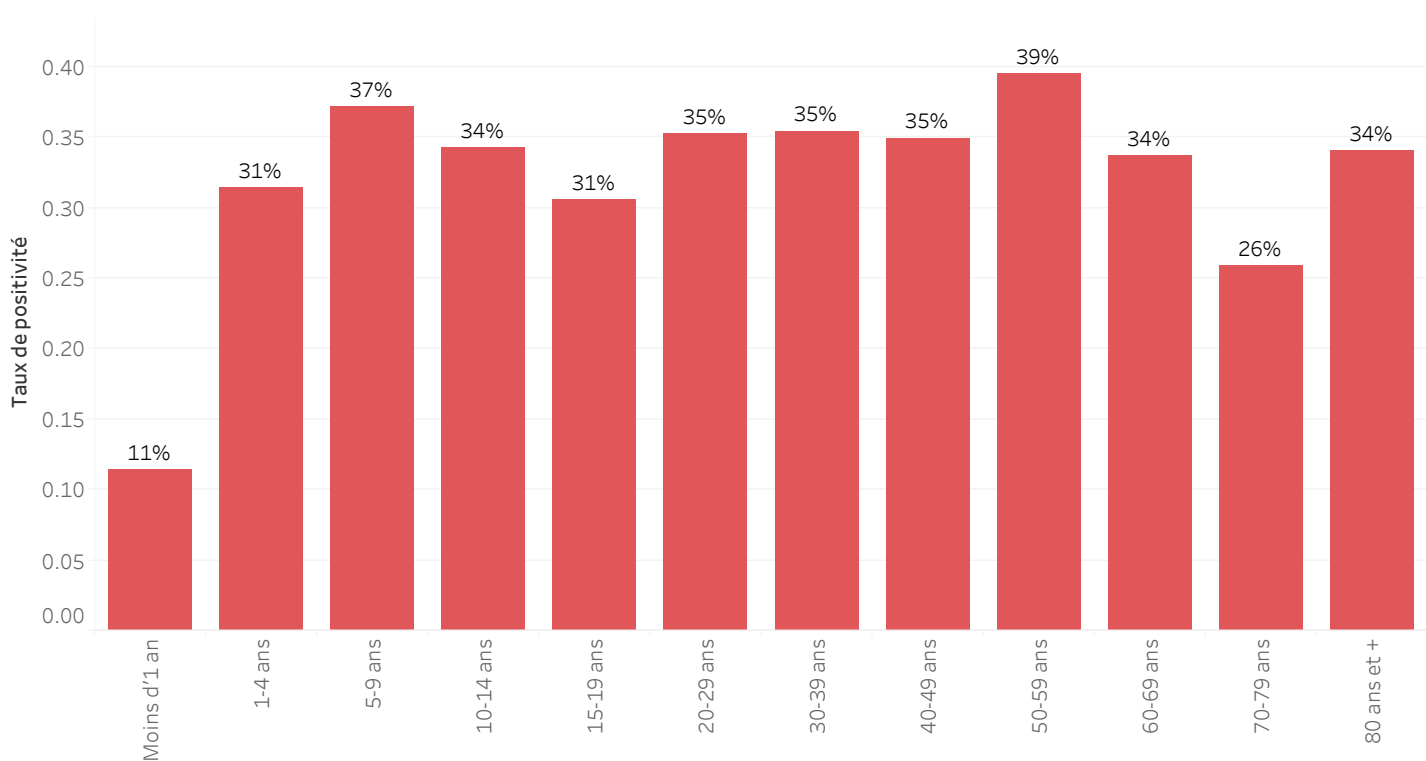


Sexe (groupe)  
■ F  
■ M

## ÉVOLUTION HEBDOMADAIRE DU TAUX DE POSITIVITÉ, 39SE 2022-22SE 2023, HAÏTI



## TAUX DE POSITIVITÉ PAR GROUPE D'ÂGE JUSQU'AU 11 JUIN 2023, HAÏTI



**DISTRIBUTION DES CAS TESTÉS, CONFIRMÉS PAR DÉPARTEMENT ET PAR COMMUNE AYANT NOTIFIÉ DES CAS SUSPECTS  
JUSQU'AU 11 JUIN 2023, HAÏTI**

DÉPARTEMENT DE RÉSIDENTE	COMMUNE DE RÉSIDENTE	NOMBRE DE CAS SUSPECTS SAISIS	NOMBRE DE CULTURES DE SELLES RÉALISÉES	NOMBRE DE CAS CONFIRMÉS
ARTIBONITE	Desdunes	115	3	1
	Grande-Saline	332	7	3
	Gros-Morne	256	39	12
	L'Estere	361	26	11
	Saint-Marc	1649	90	7
	Saint-Michel	600	52	17
	Verrettes	573	55	8
	La Chapelle	37	6	3
	Marchand-Dessalines	778	58	28
	Gonaïves	1038	253	40
	Marmelade	5	1	0
	Terre Neuve	5	0	-
	Ennery	115	5	4
	Anse-Rouge	20	1	0
	Petite-Rivière	381	25	1
CENTRE	Boucan-Carre	496	57	15
	Belladère	767	7	4
	Mirebalais	2822	809	311
	Saut-d'Eau	277	77	32
	Savanette	111	11	5
	Cerca-La-Source	1324	27	12
	Cerca-Cavajal	179	11	4
	Hinche	1171	145	31
	Thomonde	51	4	-
	Thomassique	177	11	0
	Maissade	79	8	3
	Lascahobas	1083	81	38
	GRAND-ANSE	Dame-Marie	161	79
Jérémie		301	342	118
Corail		57	6	5
Les Irois		1	0	-
Abricot		7	4	2
Roseaux		28	6	-
Moron		11	11	8
Chambellan		2	3	2
Beaumont		1	1	0
Anse-d'Hainault		34	31	13
Péstel	199	46	17	
Total	Total	15604	2398	802

\*\*\*Le nombre de cas suspects est inférieur au nombre de cas testés en provenance des communes étoilées dans la 2<sup>ème</sup> colonne du tableau selon la base de données transmise par le Laboratoire. Ce problème est lié à un retard de rapportage des cas suspects sur DHIS-2 en raison des difficultés confrontées avec les réseaux d'internet.

**DISTRIBUTION DES CAS TESTÉS, CONFIRMÉS PAR DÉPARTEMENT ET PAR COMMUNE AYANT NOTIFIÉ DES CAS SUSPECTS  
JUSQU'AU 11 JUIN 2023, HAÏTI (SUITE)**

DÉPARTEMENT DE RÉSIDENCE	COMMUNE DE RÉSIDENCE	NOMBRE DE CAS SUSPECTS SAISIS	NOMBRE DE CULTURES DE SELLES RÉALISÉES	NOMBRE DE CAS CONFIRMÉS
NORD	Acul-du-Nord	26	3	1
	Bahon	76	0	-
	Cap-Haïtien	1465	217	55
	Quartier Morin	25	3	0
	Pilate	130	6	4
	Milot	60	1	0
	Limonade	36	7	0
	Dondon	218	41	25
	Saint-Raphael	308	9	5
	Bas Limbé	32	5	4
	Plaisance	313	48	31
	Limbé	498	103	53
	Borgne	136	13	9
	Grande-Rivière	156	0	-
	Pignon	13	2	-
	Plaine-du-Nord	91	7	4
	La Victoire	20	0	-
	Port-Magot	243	9	5
NORD-OUEST	Port-de-Paix	1233	160	30
	Chansolme	40	13	4
	Bassin-Bleu	149	37	16
	Saint Louis-du-Nord	839	62	24
	Baie-de-Henne	71	8	4
	Anse-à-Foleur	256	21	10
	La Tortue	125	7	2
	Mole-Saint Nicolas	25	1	-
	Bombadopolis	1	1	1
	Jean-Rabel	29	15	1
NIPPES	Anse-à-Veau	484	59	12
	Arnaud	277	29	8
	Grand-Boucan	4	0	-
	Baradère	28	0	-
	Petit-Trou	21	0	2
	L'Asile	33	28	4
	Plaisance-du-Sud	32	8	2
	Fond-des-Nègre	109	71	8
	Petite-Rivière des Nippes	68	11	-
	Paillant	58	22	2
	Miragoane	354	139	22
<b>Total</b>	<b>Total général</b>	<b>8082</b>	<b>1166</b>	<b>348</b>

\*\*\*Le nombre de cas suspects est inférieur au nombre de cas testés en provenance des communes étoilées dans la 2<sup>ème</sup> colonne du tableau selon la base de données transmise par le Laboratoire. Ce problème est lié à un retard de rapportage des cas suspects sur DHIS-2 en raison des difficultés confrontées avec les réseaux d'internet.

DISTRIBUTION DES CAS TESTÉS, CONFIRMÉS PAR DÉPARTEMENT ET PAR COMMUNE AYANT NOTIFIÉ DES CAS SUSPECTS  
JUSQU'AU 11 JUIN 2023, HAÏTI (SUITE)

DÉPARTEMENT	COMMUNE DE RÉSIDENCE	NOMBRE DE CAS SUSPECTS SAISIS	NOMBRE DE CULTURES DE SELLES RÉALISÉES	NOMBRE DE CAS CONFIRMÉS
NORD-EST	Trou-du-Nord***	30	109	5
	Terrier-Rouge***	1	16	0
	Ouanaminth***	209	211	89
	Mombin Crochu	76	33	7
	Carice	54	19	4
	Mont-Organisé	27	10	0
	Perches	37	5	5
	Capotille	28	26	1
	Sante-Suzane	2	0	-
	Vallieres	24	10	10
	Fort-Liberte	70	73	14
OUEST	Carrefour	3221	269	121
	Cité-Soleil	2755	552	175
	Croix-des-Bouquets	924	273	95
	Delmas	2320	617	239
	Ganthier	52	49	14
	Cornillon	12	0	-
	Kenscoff	100	41	15
	Arcahaie	284	22	13
	Pétion-Ville	2157	623	275
	Port-au-Prince	6246	803	370
	Gressier	194	33	18
	Tabarre	618	371	51
	Petit-Goave	739	201	45
	Grand-Goave	129	39	15
	Léogane	103	21	7
	Thomazeau	86	44	19
	Fond-Verrettes	13	8	0
	Anse-à-Galets	164	15	4
	Cabaret	856	106	82
	Pointe-à-Raquettes	87	2	0
Total	Total général	21618	4601	1693

\*\*\*Le nombre de cas suspects est inférieur au nombre de cas testés en provenance des communes étoilées dans la 2<sup>ème</sup> colonne du tableau selon la base de données transmise par le Laboratoire. Ce problème est lié à un retard de rapportage des cas suspects sur DHIS-2 en raison des difficultés confrontées avec les réseaux d'internet.

DISTRIBUTION DES CAS TESTÉS, CONFIRMÉS PAR DÉPARTEMENT ET PAR COMMUNE AYANT NOTIFIÉ DES CAS SUSPECTS  
JUSQU'AU 11 JUIN 2023, HAÏTI (SUITE)

DÉPARTEMENT DE RÉSIDENCE	COMMUNE DE RÉSIDENCE	NOMBRE DE CAS SUSPECTS SAISIS	NOMBRE DE CULTURES DE SELLES RÉALISÉES	NOMBRE DE CAS CONFIRMÉS
SUD	Port-à-Piment***	4	7	0
	Cavaillon	16	9	2
	Coteaux	4	3	0
	Chantal	27	2	1
	Saint-Louis	190	18	8
	Les Cayes	362	114	44
	Chardonnière	2	2	2
	Torbeck	35	12	7
	Roche-à-Bateau	1	2	1
	Camp-Périn	44	6	3
	St-Jean	4	4	2
	Fond-des-Blancs***	9	13	9
	Port-Salut	4	7	3
	Les Anglais	77	1	0
	Aquin	120	100	16
SUD-EST	Thiotte	6	0	-
	Belle-Anse***	67	69	35
	Bainet	67	20	10
	Jacmel	469	154	64
	Marigot	93	47	19
	Côte-de-Fer	11	14	4
	Cayes Jacmel	8	3	1
	Anse-à-Pitre	9	2	2
	Grand-Gosier	3	0	-
	La Vallé	14	0	-
	Total	1646	609	233
Total général		46950	8774	3076

\*\*\*Le nombre de cas suspects est inférieur au nombre de cas testés en provenance des communes étoilées dans la 2<sup>ème</sup> colonne du tableau selon la base de données transmise par le Laboratoire. Ce problème est lié à un retard de rapportage des cas suspects sur DHIS-2 en raison des difficultés confrontées avec les réseaux d'internet.

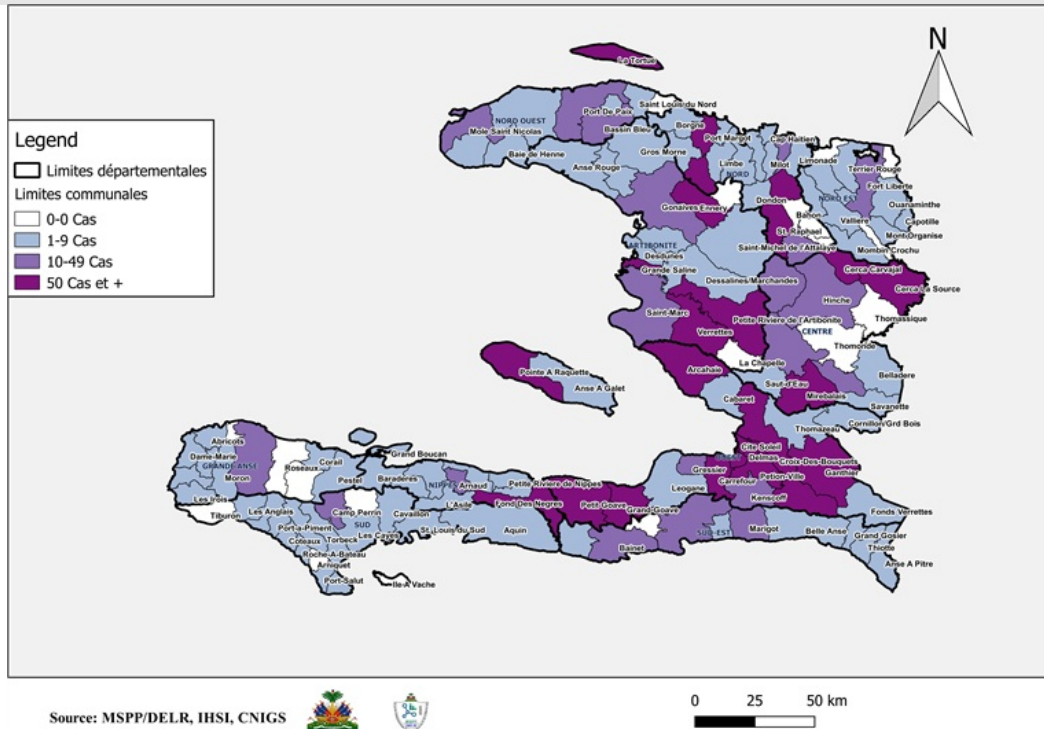
## ÉVOLUTION JOURNALIERE DES CAS SUSPECTS DE CHOLÉRA PAR DÉPARTEMENT DE PROVENANCE SEPTEMBRE 2022 A JUIN 2023, HAÏTI



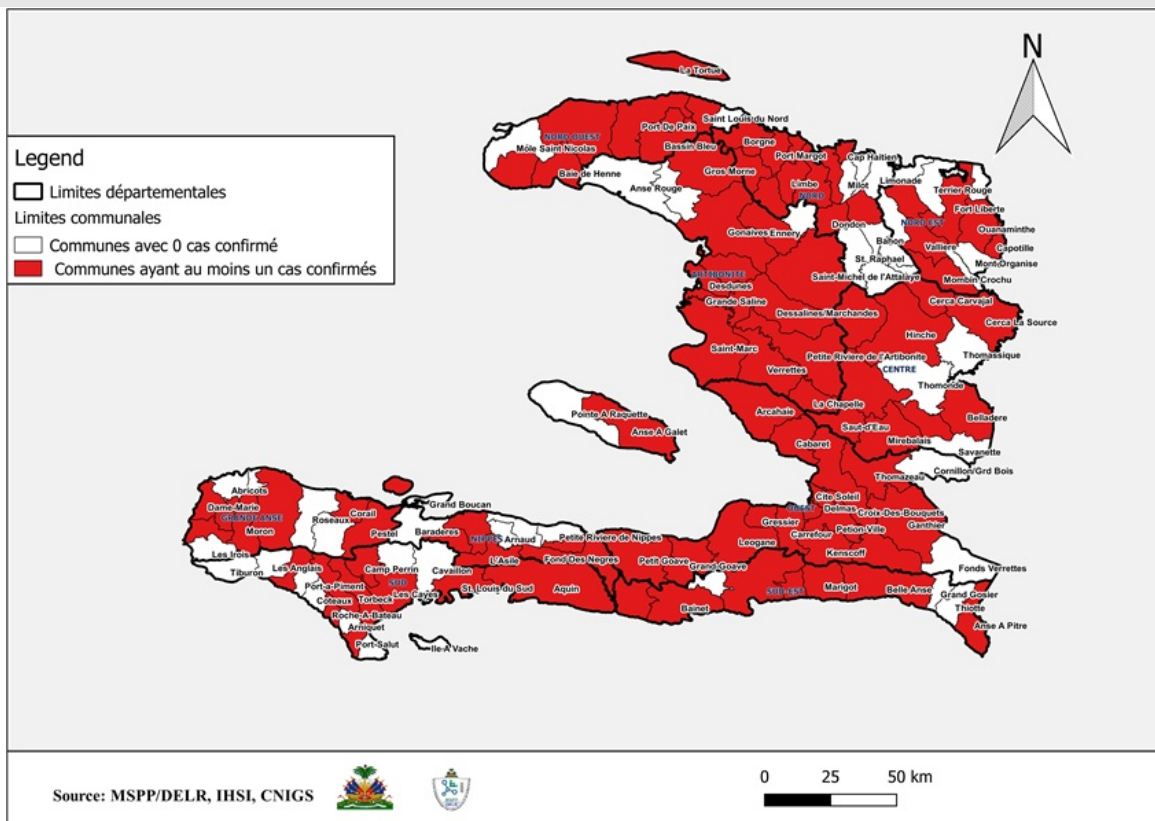
**NB:** La graduation de l'axe du graphique du département de l'Ouest n'est pas uniforme à celle des autres en raison du nombre de cas journalier qui est beaucoup plus élevé. De ce fait, la comparaison des hauteurs des bars n'est possible qu'entre les graphiques des autres départements. Cependant, les graphiques peuvent toujours servir à suivre la tendance intra et inter départementale.



## CARTOGRAPHIE DES CAS SUSPECTS DE CHOLÉRA JUSQU'AU 11 JUIN 2023, HAÏTI



## REPRÉSENTATION GÉOGRAPHIQUE DES COMMUNES AYANT AU MOINS UN (1) CAS CONFIRMÉ DE CHOLÉRA JUSQU'AU 11 JUIN 2023, HAÏTI



---

## Surveillance du Choléra

### Définitions de cas adoptées, Octobre 2022

#### Cas Suspect :

Toute personne présentant une diarrhée aiguë aqueuse, profuse, avec ou sans vomissements, avec ou sans déshydratation.

#### Cas Confirmé :

Tout cas suspect avec une culture positive pour *Vibrio Cholerae* ou présentant un lien épidémiologique avec un cas confirmé de choléra.

#### Cas Hospitalisé :

Tout cas suspect ou confirmé qui passe au moins 24 heures dans une institution de prise en charge.

#### Décès Institutionnel :

Tout cas suspect ou confirmé qui meurt dans une institution de prise en charge.

#### Décès Communautaire :

Tout cas suspect qui meurt en dehors d'une institution de prise en charge.